

Nr

A

B

C

D

E

F

G

H

I

J

K

L

M

N

O

P

R

S

T

U

V

W

X

Y

Z

1. Obiekt zabytkowy

Dom, ul. Krzyża 7.

2. Miejscowość

KRAKÓW

3. Wiek

XVII-XIX neorenes.

4. Styl

5. Kubatura m³

3900

6. Powierzchnia w m²

a) zabytkowa:

b) użytkowa: 700

20. Przynależność administracyjna

a) województwo

KRAKÓW

b) powiat

//

c) gmina

//

7. Materiał budowlany

przed zniszczeniem

po odbudowie

11. Ilość budynków

14. Grunty należące do zabytku:

ha

a) ściany

cegl.

12. Ilość kondygnacji

3

a) ogrody stylowe

b) sklepienia

cegl.

13. Użytkowanie wnętrza według ilości:

b) sady i grunty uprawne

c) stropy

drewn.

a) izb mieszkalnych

25

c) lasy

d) więzania dachu

drewn.

b) innych pomieszczeń

5

d) wody

e) krycie dachu

pops.

c) piwnic

240 m²

e) inne

podw.

170 m²

8. Wyposażenie architektoniczne

15. Przeznaczenie pierwotne budynku

mieszkalne

16. Użytkowanie w latach ubiegłych

//

17. Użytkowanie obecné

//

18. Nadaje się do użycia na:

//

21. Stacja

nazwa stacji

odległość od stacji w km

a) kolejowa

b) autobusowa

22. Właściciel i jego adres

23. Użytkownik i jego adres

24. Inwestor i jego adres:

9. Autorzy i data budowy i przebudowy

19. Data, rodzaj i stopień zniszczeń i odbudowy

Data	OPIS	zniszczenia o/o	odbudowa o/o
VIII. 1939 r.			
XI. 1939 r.			
XII. 1945 r.	uszkodzony		
1864	rozgraniczony / fundamenty		
	tytuły stropu, korytarz, dach /		
1866	fenik		
	20 2504		

25. Rejestr zabytku nr

L.Ak. 11-Ka-4-Kr-33

rok 22.V.1933

miejsce przechowywania

A-866

z 6.11.1990

26. Nazwa księgi hipotecznej

L.H.H.

27. Numer

czyny

28. Akta

Miejscowi Konserwator Zabytków

29. Fotografie

M.K.Z.

30. Inwentaryzacja pomiarowa

Dra. Z. K. Archiwum Zabytków L. 1.459

Kat. Hist. Archiw. Polskiej Politechniki Krak.

10. Udostępnienie 1878 myślenie
wyrobieci pistor obu domów.

1866

J.W.

fenik

20 2504

31. Szkic sytuacyjny, plan schematyczny, uwagi opisowe, fotografia



A. Murowany z cegły z wyściem kamienia łamanego w pionnicach potynkowany. Budowany na planie prostokąta. Dwiepiśtony, układ wewnętrzny trójtraktowy. Podpiwniczony, pionnice sklepienie kolebkowe. Na piętrze nakryta sklepieniem krzyżowym, w os. środkowej zagłębienie. W lokalach parteru sklepienie krzyżowe. Elewacja frontowa trójoknna z por. w. XIX. Na I piętrze balkon. Drzwi i okna wyściełane i belkowanie i trójlistne.

mym przysiółkiem. W wejściu do domu drzwi dwustronne. 3c.w. w. XIX.

B. Murowany z cegły z wyściem kamienia łamanego w pionnicach, potynkowany. Budowany na planie prostokąta. Dwiepiśtony. Układ wewnętrzny trójtraktowy. Podpiwniczony, pionnice sklepienie kolebkowe, w traktach od ulicy środkowy paszki układ cegieł. Pierwotna na piętrze sklepienie kolebkowe z lunetami, samiec-miana na lokal handlowy. Na parterze pomieszczenie o sklepieniu kolebkowym z lunetami. Na I i II piętrze paraski 1 por. w. XIX. Elewacja frontowa trójoknna, 2 por. w. XIX.

32. Przebieg prac konserwatorskich

rok	Wyszczególnienie prac	Koszt tj. skala:

33. Koszty w tys. zł

planowane	rzeczywiste

34. Inspekcje

35. Uwagi różne

gr. II

36. Wypełnił dnia IX. 1899.

B. Sądziak

K. Kasza

37. Sprawdził dnia 10 LIST. 1954

Miejski Konserwator Zabytków

Dr Józef Lepiarczyk

Mr. J. Frank 1964

Mr. Z. Biełobok 1966

31. Szkic sytuacyjny, plan schematyczny, uwagi opisowe, fotografia



A. Murowany z cegły z wyściem kamienia łamanego w pionowych pstrykowany. Budowany na planie prostokąta. Dwie strony, układ wewnętrzny trójkątny. Podpiwniczony, pionowe sklepienie holobłoności ułożone sklepieniem krzyżowym, w os. środkowej żaglastym. W lokalnościach parteru sklepienie krzyżowe. Elewacja frontowa trójczłonna z por. w. XIX. Na I piętrze balkon. Drewno i składowe wyściem lasty z belkowaniem i trójkąt-

mym wyściem. W wejściu do domu drewno chruszczowe z c. w. XIX.

B. Murowany z cegły z wyściem kamienia łamanego w pionowych pstrykowany. Budowany na planie prostokąta. Dwie strony. Układ wewnętrzny trójkątny. Podpiwniczony, pionowe sklepienie holobłoności ułożone w trójkąt. W od. ulicy środkowej pstryki układ cegieł. Piętro na pięcie sklepienie holobłoności z lunetami, samiec miana na lokal handlowy. Na parterze pomieszczenie o sklepieniu holobłoności z lunetami. Na I i II piętrze parteru 1 por. w. XIX. Elewacja frontowa trójczłonna, 2 por. w. XIX.

32. Przebieg prac konserwatorskich

rok	Wyszczególnienie prac	Koszt t skala:

33. Koszty
w tys. zł

przewidywane

rzeczywiste

1,400

34. Inspekcje

35. Uwagi różne



36. Wypełnił dnia IX. 1959 r.

B. Saładziak

K. Kasza

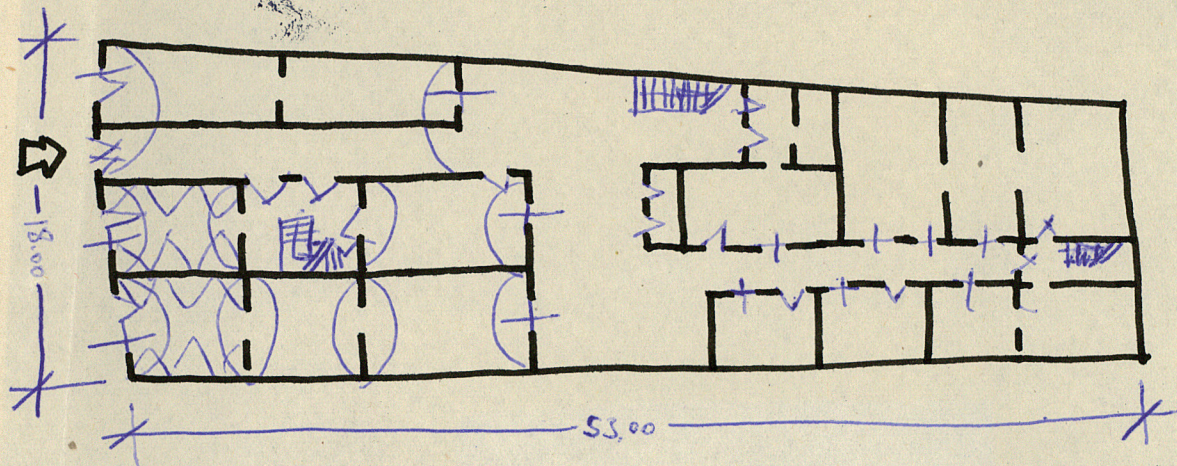
37. Sprawdził dnia 1 U LIST. 1954

Miejski Konserwator Zabytków

Dr Józef Lepiarczyk

Spr. J. Frank 1964

skala: . . . 1:400 . . .



rys. 1/100