

Nr

A

B

C

D

E

F

G

H

I

J

K

L

M

N

O

P

R

S

T

U

V

W

X

Y

Z

1. Obiekt zabytkowy

Dom, ul. Krzyżna nr. 3

2. Miejscowość

KRAKÓW

3. Wiek

4. Styl

5. Kubatura m³6. Powierzchnia w m²

a) zabytkowa:

b) użytkowa: 820

20. Przynależność administracyjna

a) województwo KRAKÓW

b) powiat

c) gmina

7. Materiał budowlany

Przed zniszczeniem

Po odbudowie

11. Ilość budynków

1

14. Grunty należące do zabytku:

ha

12. Ilość kondygnacji

4

a) ogrody stylowe

b) sady i grunty uprawne

c) lasy

d) wody

e) inne podw

58 m²

13. Użytkowanie wnętrza według ilości:

a) izb mieszkalnych

25

b) innych pomieszczeń

5

c) piwnic

280 m²

15. Przeznaczenie pierwotne budynku

mieszkalne

16. Użytkowanie w latach ubiegłych

- II -

17. Użytkowanie obecne

- II -

18. Nadaje się do użycia na

- II -

8. Wyposażenie architektoniczne

9. Autorzy i data budowy i przebudowy

19. Data, rodzaj i stopień zniszczeń i odbudowy

Data

O P I S

Zniszczenia %

Odbudowa %

VIII.1939 r.

XI.1939 r.

XII.1945 r.

1964

1966

uszkodzony

uszkodzony / fundamenty, stropy, konstr. dachowe / 40%

j.w.

25. Rejestr zabytku Nr L. Ak. 11-Ka-7-Kr.-33
rok 22.V.1933 A-238 z 18.03.1966
miejsce przechowywania

26. Nazwa księgi hipotecznej

LLH

27. Nr hipoteczny

28. Akta

Miejski Konserwator Zabytków

29. Fotografie

Miejski Konserwator Zabytków

30. Inwentaryzacja pomiarowa

Prezydium Rady Narodowej m. Krakowa
Archiwum Planów L.s. 461

Z Y X W V U T S R P O N M

Z Y X W V U T S R P O N M

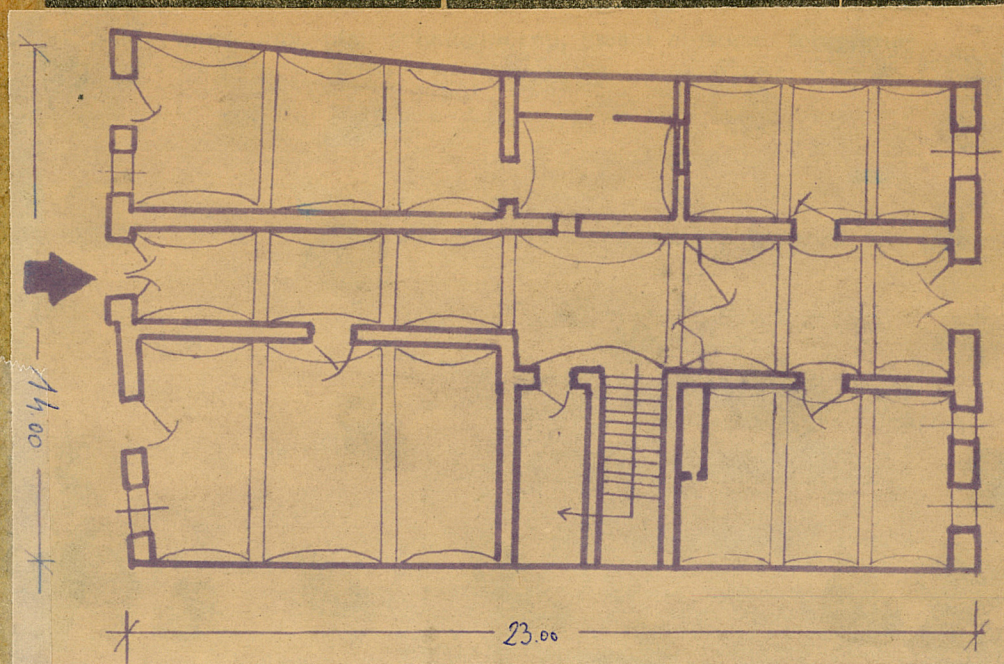
31. Szkic sytuacyjny, plan schemat



Ston 1966 ↑



Ston 1957



Murowany z cegły z wyciętymi
kolumnami łukowatymi i pila-
strami. Wnętrze na planie
prostokąta. Trzypiętrowy.
Trzeci piętro nadbudowane
w 1913 r. / Trzypiętrowy.
Podpiwnicowy, piwnice sklepione
kolibrowo, nadbudowane XIX w.
Sicci nadłazta sklepionymi żeglami na gurtach. Schody
drewn. dwu i trójbiegowe. 5 pomieszczeniach porteni sklepione
żeglami na gurtach. Na I i II p. posadzki XIX w.
Elewacje frontowa 2 pos. XIX w. w 1913 r. - przyciosowa, zatorowa,
z murem z ryzalitami na oś, kondygnacje dzielone
gzymsami, okna w profilowanych obramowaniach, rylcowanych i figuralnych



Ston 1966

M N O P R S T U V W X Y Z

L K J I H G F E D C B A Nr

2. Miejscowość

20. Przynależność administracyjna
a) województwo
b) powiat
c) gmina

21. Stacja Nazwa stacji Odległość od stacji w km
a) kolejowa
b) autobusowa

22. Właściciel i jego adres

23. Użytkownik i jego adres

24. Inwestor i jego adres

25. Rejestr zabytku Nr
rok miejsce przechowywania

26. Nazwa księgi hipotecznej 27. Nr hipoteczny

28. Akta

29. Fotografie

30. Inwentaryzacja pomiarowa

Wzrost w m²
wa: b) użytkowa:

zależące do zabytku: ha

ty stylowe

i grunty uprawne

owidy

Zniszczenia % Odbudowa %

32. Przebieg prac konserwatorskich

Rok	Wyszczególnienie prac	Koszt tys. zł

33. Koszty w tys. zł

Przewidywane Rzeczywiste

34. Inspekcje

35. Uwagi różne

36. Wypełnił dnia
37. Sprawdził dnia

Przebieg prac konserwatorskich

36. Wypełnił dnia
37. Sprawdził dnia

Przebieg prac konserwatorskich
36. Wypełnił dnia
37. Sprawdził dnia