

Nr

A

B

C

D

E

F

G

H

I

J

K

L

M

N

O

P

R

S

T

U

V

W

X

Y

Z

1. Obiekt zabytkowy

Dom, ul. S. Krzyżka 1

2. Miejscowość

KRAKÓW

3. Wiek

XIX

4. Styl

klasycyzm

5. Kubatura m³

9.000

6. Powierzchnia w m²

a) zabytkowa:

b) użytkowa:

820

20. Przynależność administracyjna

a) województwo

KRAKÓW

b) powiat

c) gmina

7. Materiał budowlany

Przed zniszczeniem

Po odbudowie

11. Ilość budynków

1

14. Grunty należące do zabytku:

ha

a) ściany

cegl.

12. Ilość kondygnacji

3

a) ogrody stylowe

21. Stacja

Nazwa stacji

Odległość od stacji w km

b) sklepienia

cegl.

13. Użytkowanie wnętrza według ilości:

b) sady i grunty uprawne

a) kolejowa

c) stropy

drewn.

a) izb mieszkalnych

22

c) lasy

b) autobusowa

d) więzania dachu

drewn.

b) innych pomieszczeń

7

d) wody

e) krycie dachu

papa

c) piwnic

podp.

e) inne

podp.

145 m²

8. Wyposażenie architektoniczne

15. Przeznaczenie pierwotne budynku

mieszkalne

16. Użytkowanie w latach ubiegłych

— II —

17. Użytkowanie obecne

— II —

18. Nadaje się do użycia na

— II —

23. Użytkownik i jego adres

24. Inwestor i jego adres

9. Autorzy i data budowy i przebudowy

Remontowany z polecenia
march. domów. w r. XIX.
Remontowany 1826/7, 1830-2

19. Data, rodzaj i stopień zniszczeń i odbudowy

Data

O P I S

Zniszczenia %

Odbudowa %

VIII.1939 r.

XI.1939 r.

XII.1945 r.

1864

1867

unieruchomiony

unieruchomiony (fundamenty, 50%)

unieruchomiony

krematorium

25.06.64

25. Rejestr zabytku Nr

Kl.K.H.-Ka-4-Kr-33

rok

22.V.1933

A-468 z 23.01.1968

miejsce przechowywania

26. Nazwa księgi hipotecznej

L.H.H.

27. Nr hipoteczny

28. Akta

Liejński Konserwator Zabytków

29. Fotografie

M.K.Z.

30. Inwentaryzacja pomiarowa

Pres. R.M. Archiwum Państwowe L.S.462

32. Przebieg prac konserwatorskich

Lutowany z cegły z wstępnym kamieniem ławanym
 w piwnicach, potynkowany, o dwóch skrajach
 obciążeniowych narożnik. Dwupiętrowy, I piętro
 od str. ulicy. Na gródce dobudowane 1830. II p.
 nad całym budynkiem 1923. Od strony ul. w kierunku
 dwustronnym, od ul. Na gródce jedностraniczny. Pod-
 piwniczny. Piwnice sklepione kolebkowo, pseudor-
 wane m. XIX. Sieni nakryta sklepieniem łagła-
 tym. Elewacje 1874, 1923 - od ul. w kierunku
 otwartej, od ul. Na gródce osiowej. W na-
 rożniku budynku attyka.

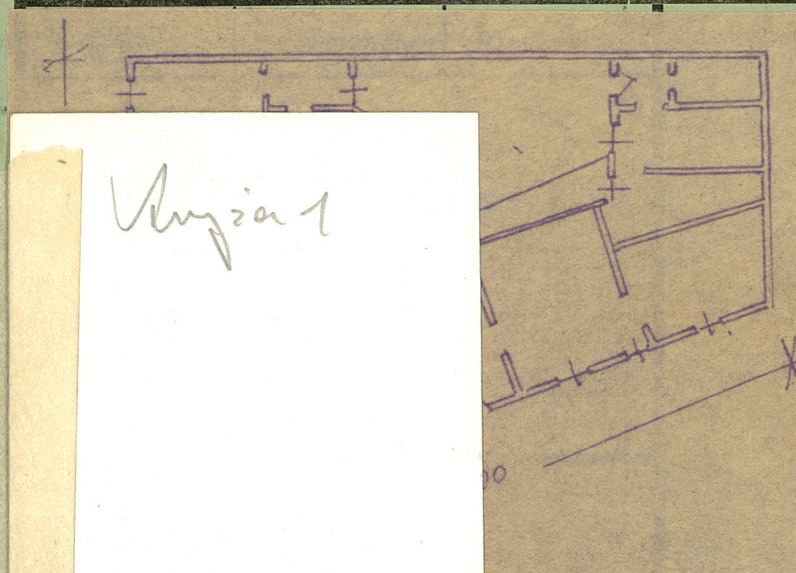
Opisyna: wznieciona 1830-32. Murowana z cegły,
potynkowana, usytuowana równolegle do ul.
Krzysia. Dwiepiśtowa, II piętro nadbudowane
przebudowanie 1925. Jednostrażnica.



Jan 1867

Stam 1959

2

[illegible]

36. Wypełnił dnia IX. 1959 r.

B. Sordaria
16. kana

37. Sprawdził dnia 23.XII.59

Stary Konserwator Zabylkow

Apr. 1867 L. Beers
Apr. J. Frank 1964