

Nr

A

B

C

D

E

F

G

H

I

J

K

L

M

N

O

P

R

S

T

U

V

W

X

Y

Z

1. Obiekt zabytkowy **DOM ul. RETORYKA nr. 7.**

2. Miejscowość

KRAKÓW3. Wiek **XIX**4. Styl **secesja**5. Kubatura m³6. Powierzchnia w m²

a) zabytkowa:

b) użytkowa:

20. Przynależność administracyjna

a) województwo **KRAKOWSKIE**

b) powiat

c) gmina

7. Materiał budowlany

Przed zniszczeniem

Po odbudowie

11. Ilość budynków **1****+ 2 oficyn**

14. Grunty należące do zabytku:

ha

a) ściany

cegł.12. Ilość kondygnacji **5**

a) ogrody stylowe

21. Stacja

Nazwa stacji

Odległość od stacji w km

b) sklepienia

13. Użytkowanie wnętrza według ilości:

b) sady i grunty uprawne

a) kolejowa

c) stropy

a) izb mieszkalnych

c) lasy

b) autobusowa

d) wiązania dachu

drewn.

b) innych pomieszczeń

d) wody

22. Właściciel i jego adres

e) krycie dachu

c) piwnic

e) inne

8. Wyposażenie architektoniczne

15. Przeznaczenie pierwotne budynku

nie mieszkalne

23. Użytkownik i jego adres

16. Użytkowanie w latach ubiegłych

u

17. Użytkowanie obecne

u

24. Inwestor i jego adres

18. Nadaje się do użycia na

u

9. Autorzy i data budowy i przebudowy

19. Data, rodzaj i stopień zniszczeń i odbudowy

proj. J. Jankowski 1887**1829. przebudowa klatki schodowej****wej. odbudowa III p. wchodzenie do oficyny**

10. Udostępnienie

Data

O P I S

Zniszczenia %

Odbudowa %

VIII.1939 r.

XI.1939 r.

XII.1945 r.

1867**dobry**25. Rejestr zabytku Nr **A-257**rok **31.1968** miejsce przechowywania

26. Nazwa księgi hipotecznej

27. Nr hipoteczny

28. Akta

29. Fotografie

30. Inwentaryzacja pomiarowa

Anal. budowl. miejskiego

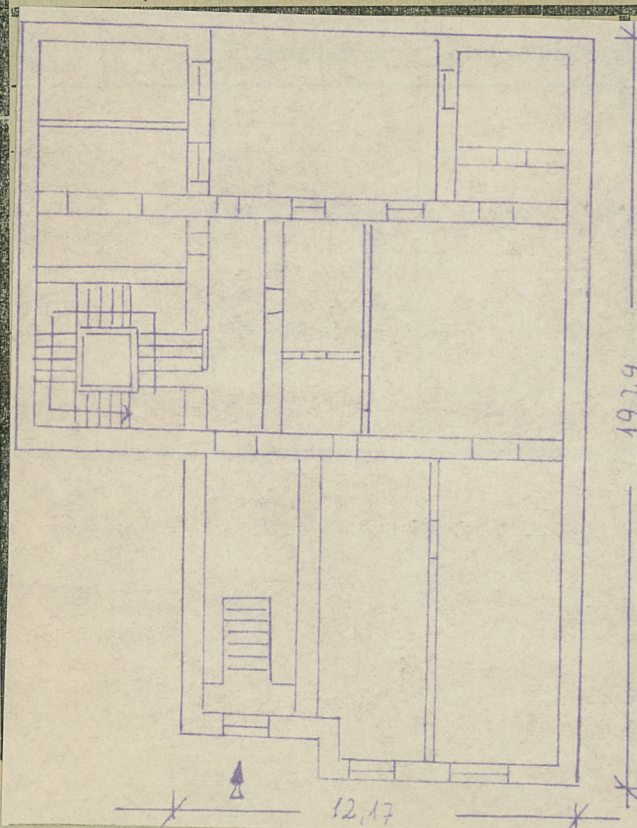
Buchyniek mrozoną i pęty o wielo-
mym młot, cyselem litym, bry-
lancyjny - a bieżym przelaz wydzie-
laczem wydatnym grzechem, powiesz kto
tego dekoracyjnej bryl. oraz napę-
kieranie lute i kolewacz brylancyj-
w lutej ośi skrajnej lekkiej kopytnej,
koronki ramki i to. podłazie - po-
wiesz której na II p. balkon balu-
nady z bryl. Ośmi różnych kma-
toli i różnej wielkości w obramie-
niach a fitylka w formie benio-
w osi środkowej na II p. - loggia.

1367 powyżej Kartus oraz data wzniesienia
domu. Powyżej gzymsu wyobrażającego
is „Ars longa - Vita brevis”!

„p. nassis „Ares longa - Vita brevis“
Uktoed waztn dubelstoy, z jedno helbzymi ofygnami
usytroavymy prespadle do bialynki fronto-ro.
Trelit frontoy bialynki gr. trojstoy z nering a boker,
Trelit tylki srovy o jedny si. z klotke scholezy usytro-
wung z boker.

[illegible]

34. Inspekcje



36. Wypełnił dnia 21 64

L. Bierhoff

37. Sprawdził dnia