

Nr 229

A

B

C

D

E

F

G

H

I

J

K

L

M

N

O

P

R

S

T

U

V

W

X

Y

Z

1. Obiekt zabytkowy

Dom, ul. Jagiellońska 8. (patko Szrenka 8)

2. Miejscowość

KRAKÓW

3. Wiek

XVII/XVIII

4. Styl

5. Kubatura m<sup>3</sup>

10 000

6. Powierzchnia w m<sup>2</sup>

a) zabytkowa: 650 b) użytkowa: 1000

20. Przynależność administracyjna

a) województwo KRAKÓW

b) powiat

c) gmina

7. Materiał budowlany

przed zniszczeniem

po odbudowie

11. Ilość budynków

2

14. Grunty należące do zabytku:

ha

21. Stacja

nazwa stacji

odległość od stacji w km

a) kolejowa

b) autobusowa

a) ściany

cegł.

b) sklepienia

cegł.

c) stropy

drewn.

d) więzania dachu

drewn.

e) krycie dachu

papa.

12. Ilość kondygnacji

3

13. Użytkowanie wnętrza według ilości:

a) izb mieszkalnych

29

b) innych pomieszczeń

17

c) piwnic

330 m<sup>2</sup>

a) ogrody stylowe

b) sady i grunty uprawne

c) lasy

d) wody

e) inne

podw.

150 m<sup>2</sup>

22. Właściciel i jego adres

23. Użytkownik i jego adres

24. Inwestor i jego adres:

25. Rejestr zabytku nr 2-AK. 11-ka-7-Kr-33

rok 22.V. 1933

miejsce przechowywania

A-526 / 3.IV. 1968

26. Nazwa księgi hipotecznej

LH4

27. Numer hipoteczny

28. Akta

Miejski Konserwator Lab.

29. Fotografie

M.K.Z.

30. Inwentaryzacja pomiarowa

Inst. R.M. Archiwum Planów Dz.I. L.s. 209

8. Wyposażenie architektoniczne

Na I i II piętrze zachowana stolarka drewn. w. XIX oraz posadzka o wzorze w karo druty w. XIX.

15. Przeznaczenie pierwotne budynku

mieszkalne

16. Użytkowanie w latach ubiegłych

"

17. Użytkowanie obecne

"

18. Nadaje się do użycia na:

"

9. Autorzy i data budowy i przebudowy

19. Data, rodzaj i stopień zniszczeń i odbudowy

Data

O P I S

znisz-  
czenia  
o/oodbu-  
dowa  
o/o

VIII. 1939 r.

XI. 1939 r.

XII. 1945 r.

1967

w trakcie remontu kopułowego

10. Udostępnienie

Przebudowany i restaurowany 1822 r. my projektu H. Borowickiego, następnie 1819, 1823, 1837, 1895, 1910.



31. Szkic sytuacyjny, plan schematyczny, uwagi opisowe, fotografia



Str. 1353

murowany z cegły z wyciem  
kamienia w partii piwnic,  
na murie portykowa, podpiwni-  
czony, dwupiętrowy, podpiwni-  
czony, piwnice sklepione  
kolebkowo. Trzytraktowy. Na  
partene w piwniczeniu  
sklepione sąłaste. Schody  
jednobiegowe i poł. w. XIX. i  
trójbiegowe boczne I i II piętro.  
Elevacje 1837 przebudowane i re-  
staurowane 1891, 1911, 1928.

Frontowa niedmisiowa, boczna od ul. Sienkiewicza trój-  
oniowa. Parter zdobiony pseudomastyką, ze kłosa-  
ps w narożniku. Okna w profilowaniu ramiach.  
Oficyna: zapewne w. XVIII, restaurowana i częściowo  
dobudowana 1837. Murna gmurowanie przebudowa-  
ne. Murowany z cegły z wyciem kamienia  
kameńskiego w partii piwnic, podpiwniczony, na  
murie bity "L". Dwupiętrowy, podpiwniczony,  
piwnice sklepione kolebkowo. Jednostraktowy  
dla przebudowa sklepiana kolebkowo. Elevacja  
frontowa 1837 pięcioboczna o podziałach analog-  
icznych jak w budynku frontowym.

2. P

Ro

3. K

w

5. Uwagi re



← Str. 1353



34. Inspekcje

↑  
1867  
↓



36. Wypełnił dnia

37. Sprawdził dnia



Nr

A

B

C

D

E

F

G

H

I

J

K

K

J

I

H

G

F

E

D

C

B

A

Nr

## 1. Obiekt zabytkowy

3. Wiek	4. Styl	5. Kubatura m <sup>3</sup>	6. Powierzchnia a) zabudowy
7. Materiał budowlany	Przed zniszczeniem	Po odbudowie	11. Ilość budynków
a) ściany			12. Ilość kondygnacji

14. Grunty

a) ogólna

b) sadzono

c) las

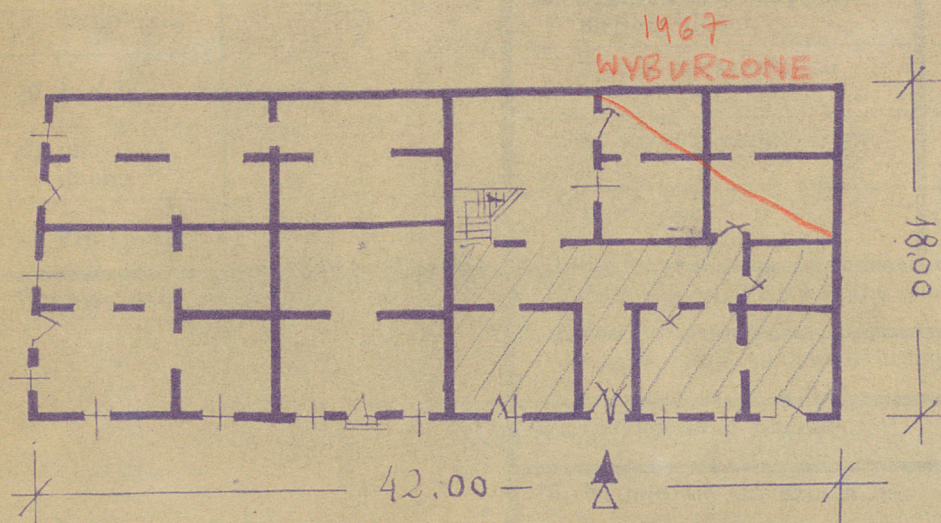
d) wody

e) inne

naku

ch

n i e



Data

O P I

VIII.1939 r.

XI.1939 r.

XII.1945 r.

## 10. Udostępnienie

## 32. Przebieg prac konserwatorskich

rok

Wyszczególnienie prac

Koszt  
tys. zł33. Koszty  
w tys. zł

przewidywane

rzeczywiste

34. Inspekcje

## 35. Uwagi różne

gr. III

36. Wypełnił dnia IX.1959

BSafadniale  
K Kaha

37. Sprawdził dnia 6 LIST. 1954

Miejski Konserwator Zabytków

Dr Józef Lepiarczyk

Spr. 2 Berenow 1807