

Nr

A

B

C

D

E

F

G

H

I

J

K

L

M

N

O

P

R

S

T

U

V

W

X

Y

Z

1. Obiekt zabytkowy

Dom, ul. Szeroka nr. 12. (ul. Szeroka)

2. Miejscowość

KRAKÓW

3. Wiek

XVII

4. Styl

barokowy

5. Kubatura m³

21700

6. Powierzchnia w m²

a) zabytkowa:

b) użytkowa: 380

20. Przynależność administracyjna

a) województwo

KRAKÓW

b) powiat

-II-

c) gmina

-II-

7. Materiał budowlany

przed zniszczeniem

po odbudowie

11. Ilość budynków

1

14. Grunty należące do zabytku:

ha

a) ściany

cegł.

12. Ilość kondygnacji

3

a) ogrody stylowe

b) sklepienia

cegł.

13. Użytkowanie wnętrza według ilości:

b) sady i grunty uprawne

c) stropy

drewn.

a) izb mieszkalnych

24

c) lasy

d) więzania dachu

drewn.

b) innych pomieszczeń

d) wody

e) krycie dachu

papo.

c) piwnic

2

e) inne

podw.

32 m²

8. Wyposażenie architektoniczne

Portal główny kamienny z 1 pok. w. XIX. Tunelowa klatka schodowa sklepiona krzyżowo w. XVII. Brama drewn. klasycystyczna oraz drzwi na I p. klasycystyczne z 1 pok. w. XIX.

15. Przeznaczenie pierwotne budynku

mieszkalne

16. Użytkowanie w latach ubiegłych

-II-

17. Użytkowanie obecne

-II-

18. Nadaje się do użycia na:

-II-

9. Autorzy i data budowy i przebudowy

19. Data, rodzaj i stopień zniszczeń i odbudowy

Data	OPIS	zniszczenia o/o	odbudowa o/o
VIII. 1939 r.			
XI. 1939 r.			
XII. 1945 r.	stan ruinobaczej		
1964	stan uciążliwy (brudowa ty. strop, tynki)	60%	
	pr. Jędrzejewski	5865	

23. Użytkownik i jego adres

24. Inwestor i jego adres:

25. Rejestr zabytku nr L.A.V. 11-3-Kr-33
rok 1934 miejsce przechowywania
dec. uroczystość

26. Nazwa księgi hipotecznej

L.H.H.

27. Numer

28. Akta Miejski Konsentator Zabytków

29. Fotografie

-II-

30. Inwentaryzacja pomiarowa

PKZ Kraków 1856

10. Udostępnienie

Z Y X W V U T S R P O N M L M N O P R S T U V W X Y Z

31. Szkic sytuacyjny, plan schematyczny, uwagi opisowe, fotografia



1859

Wzmieniony w w. XVII/XVIII, przebudowany w w. XVIII
jako piętrowy z ceglany mur oborny.
Przebudowany, przebudowany w w. XIX-XX.
Ceglany, ceglany na podmurówce z kamieniem
ciężkim, brukowany. Na murze młotek
z dobudową od podmurówki, oraz oficyn w. XIX, dost-
pione do dobudówki. Długość, długość.
Kierunek nie mały kolebkę z linetami.
W niekroci pomieszczeniach parteru i pięter skle-
pienia krzyżowe - kolebkowe i kolebkowe. Wied-
nym z pomieszczeniach pięter oficyn
reszta pomieszczeń pięter w postaci fuxu
z dekoracją zici posłumych. Fasada portowa
exteriorowa. Wejście do domu w portal
kamieniu z archioltu otoku korbowym.
Wieloletni podmurówce ganki w. XIX. Dachu
długość.



1867

23. Użytkownik i jego adres



adres

Nr

miejsce przechowywania

hipotecznej

27. Nr hipo-
teczny

28. Akta

29. Fotografie

30. Inwentaryzacja pomiarowa

54

24

szł
zł

śc
ji

ob

ści

...

...

...

...

...

...

...

...

...

...

...

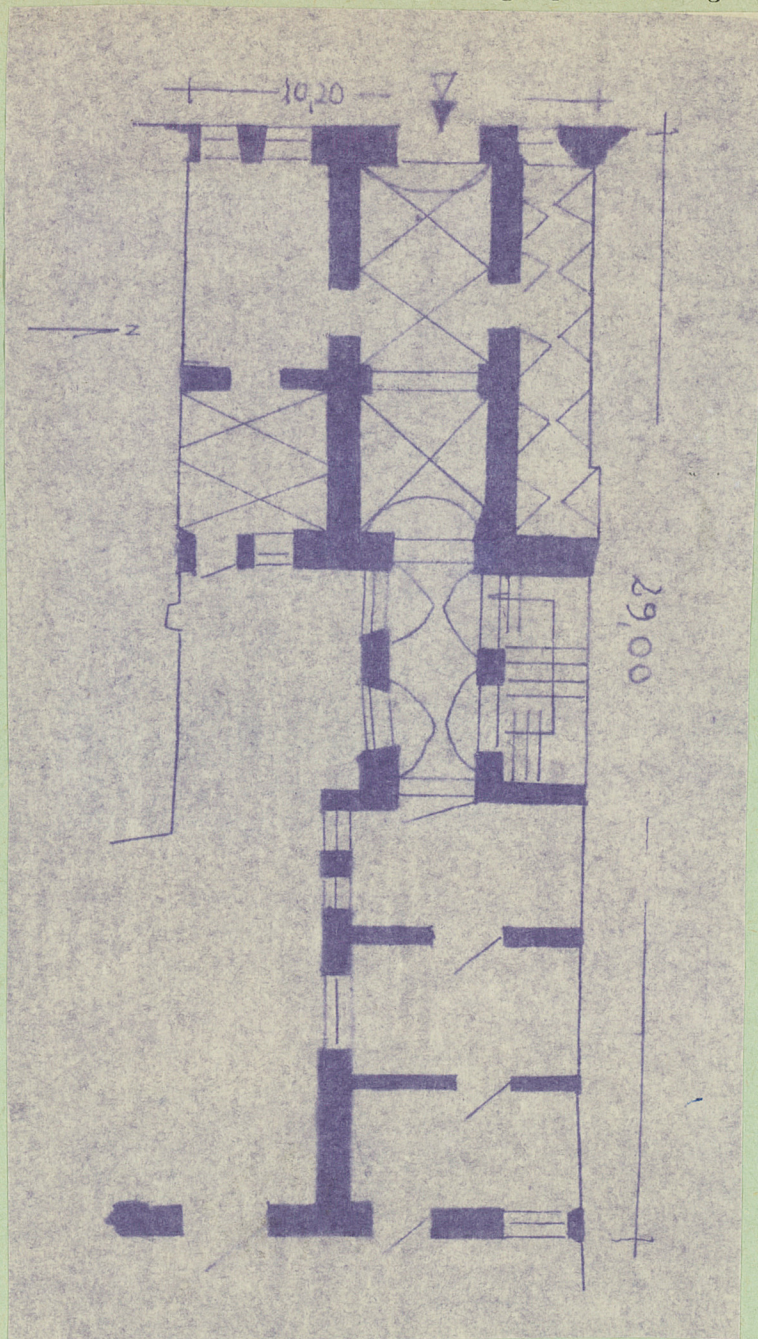
...

...

...

...

31. Szkic sytuacyjny, plan schematyczny, uwagi opisowe, fotografia



32. Przebieg prac konserwatorskich

[illegible]

35. Uwagi różne

36. Wypełnij dnia 1959
miesiący i skł
nazwy

37. Sprawdził dnia 20 LIST. 1954
Miejski Konserwator Zabytków

Dr Józef Lepiarczyk

Jhr. 2 Beienholz 1867

Dr. J. Franik 1964