

Nr

A

B

C

D

E

F

G

H

I

J

K

L

M

N

O

P

R

S

T

U

V

W

X

Y

Z

1. Obiekt zabytkowy

Dom, ul. Skaninińska 16

2. Miejscowość

KRAKÓW 14189

3. Wiek

XIX

4. Styl

barokowy

5. Kubatura m<sup>3</sup>

3700

6. Powierzchnia w m<sup>2</sup>

a) zabytkowa:

b) użytkowa: 1120

20. Przynależność administracyjna

a) województwo

KRAKÓW

b) powiat

c) gmina

7. Materiał budowlany

przed zniszczeniem

po odbudowie

11. Ilość budynków

1

14. Grunty należące do zabytku:

ha

a) ściany

cegł.

12. Ilość kondygnacji

1/2

a) ogrody stylowe

b) sklepienia

cegł.

13. Użytkowanie wnętrza według ilości:

b) sady i grunty uprawne

c) stropy

drewn.

a) izb mieszkalnych

c) lasy

d) więzania dachu

drewn.

b) innych pomieszczeń

16

d) wody

e) krycie dachu

papa.

c) piwnic

1

e) inne

8. Wyposażenie architektoniczne

15. Przeznaczenie pierwotne budynku

mieszkalne i budinwent.

16. Użytkowanie w latach ubiegłych

stajnie

17. Użytkowanie obecne

magazyny i biura

18. Nadaje się do użycia na:

—

9. Autorzy i data budowy i przebudowy

19. Data, rodzaj i stopień zniszczeń i odbudowy

Data,

O P I S

zniszczenia  
o/oodbu-  
dowa  
o/o

VIII. 1939 r.

XI. 1939 r.

XII. 1945 r.

1867

unikatowy

25. Rejestr zabytku nr

LHK-11-20-34-53

rok

1933

miejsce przechowywania

tecz. urbanistyczne

26. Nazwa księgi hipotecznej

LKH

27. Numer hipoteczny

28. Akta

Miejski Konsentat Zabytków

29. Fotografie

— II —

30. Inwentaryzacja pomiarowa

Dawna plebania kościoła  
św. Jakuba zburzonego z  
początku XIX. Przebudowana  
w 1907 w XIX. Parterowa.  
(na arenie miejskiej)

10. Udostępnienie



31. Szkic sytuacyjny, plan schematyczny, uwagi opisowe, fotografia .



1967



1967

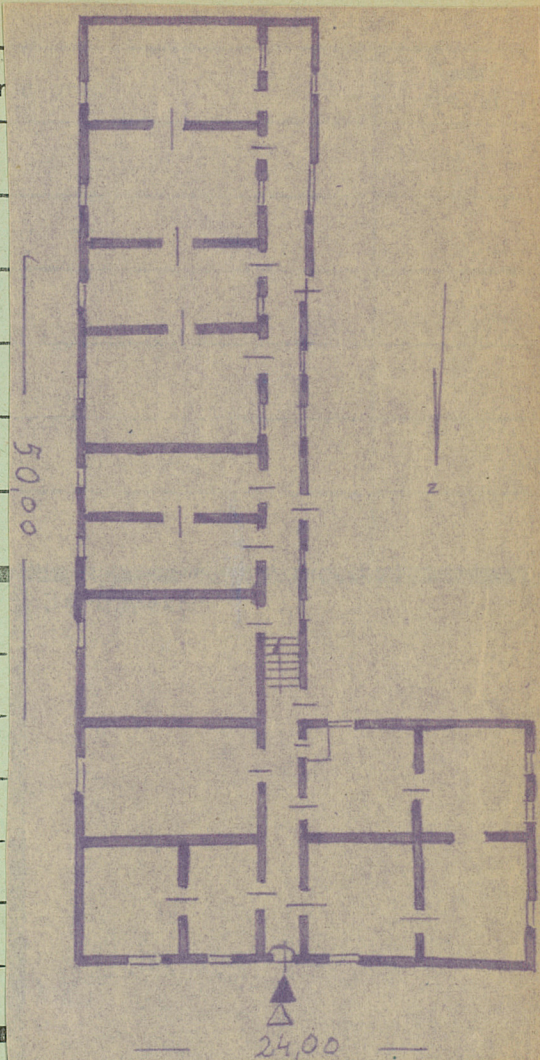
32. Przebieg prac konserwatorskich

33. Koszty w tys. zł	przewidywane	rzeczywiste
	650	

35. Uwagi różne

*pr. 12*

sprawdził  
1967. ZBew *[signature]*



36. Wypełnił dnia *niepełnił* 1954  
*H. Styczyńska*  
*H. Borkaj*

37. Sprawdził dnia **18 LIST. 1954**

Miejski Konserwator Zabytków  
*[signature]*  
Dr Józef Lepiarczyk

Literatura: J. Lepiarczyk, H. Borzyska, J. Kosiński;  
Inicjatywa chęci obojętne wawelu, Kraków  
1953 str. 56  
Mieszkanie położone. Podpiwniczone. Powierzchnia  
ok. 100 m<sup>2</sup>. Na planie ok. 10 m<sup>2</sup>. Prostopadłościan.  
nie ma żadnych innych prostokątów. Dach dwuspadowy  
kryty paprą.