

1. Obiekt

KKAMIENICA  
w zespole klasztornym sercanek

2. Czas powstania

1907-1908

3. Miejscowość

KRAKÓW

11 Zdjęcia, plan sytuacyjny, rzuty

4. Adres

Pl. Gen. W. Sikorskiego 14  
nr hipoteczny 2199

5. Przynależność administracyjna

województwo krakowskie

gmina Kraków

6. Poprzednie nazwy miejscowości

7. Przynależność administracyjna  
przed 1 VI 1975

województwo krakowskie

powiat

8. Właściciel i jego adres

Zgromadzenie Sióstr Najświętsze-  
go Serca Jezusowego (sercanki),  
ul. Garncarska 24

9. Użytkownik i jego adres

lokatorzy

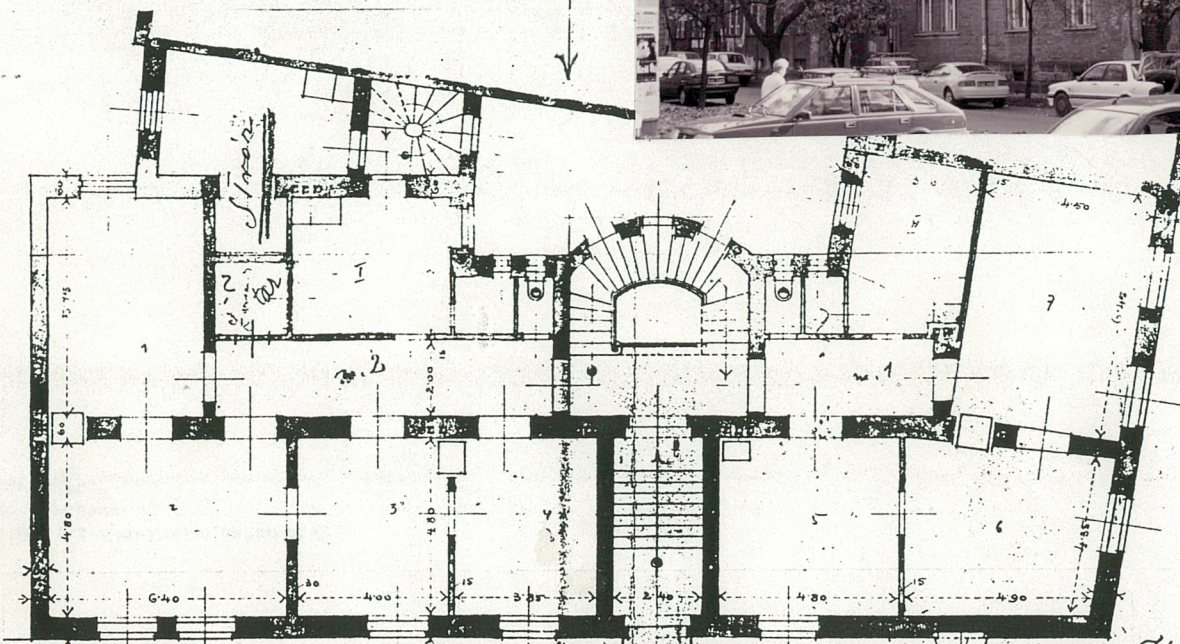
10. Rejestr zabytków

Nr A-988

data 7 II 1995

0 5 10m

N



28m



Budynek powstał na terenie przyłączonym do posesji sercanek, wykupionym od Jabłonowskich przez Zofię hr. Wołodkiewiczową 1898. W 1902 teren ten oddzielono od ulicy (placu) Jabłonowskich wysokim ceglany murem z bramką, projektu arch. Władysława Kaczmarzkiego. Pięć lat później wzniesiono istniejący budynek według projektu tegoż architekta. Budynek zachował się do obecnej chwili bez większych zmian. Pełni i pełni obecnie rolę "domu dochodowego" (kamienicy czynszowej). Pierwotnie na każdej kondygnacji znajdowały się dwa obszerne mieszkania, dostępne z obszernej klatki schodowej. Fasada modernistyczno-eklektyczna z bogatą dekoracją roślinną i figurálną, nawiązującą do tematyki związanej z sercankami.

Sytuacja. Usytuowany w pn.-zach. narożniku zespołu kościelno-klasztornego Świątyni Sercanek, u zbiegu ul. Garncarskiej i pl. Sikorskiego, w ciągu zwartej zabudowy wsch. pierzei ul. Garncarskiej (elewacja zach.) i pd. pierzei pl. Sikorskiego (elewacja pn.). Przytyka do ul. Garncarskiej (od zach.), pl. Sikorskiego (od pn.), należącej do zespołu klasztornej posesji przy pl. Sikorskiego 13 (od wsch.) i pn. skrzydła klasztoru (od pd.). Zajmuje prawie całą powierzchnię działki, której niezabudowaną częścią pozostaje jedynie małe, wieloboczne podwórze w jej pd. części, na styku z pn. skrzydłem klasztoru.

Materiał, konstrukcja, technika. Murowany z cegły, z użyciem kamienia w detalu architektonicznym i elementach dekoracyjnych. Częściowo tynkowany. Pomieszczenia kryte płaskimi sufitami. Dachy nad poszczególnymi częściami budynku 2-spadowe, kryte dachówką. W sieni posadzki lastrykowe. Schody w sieni wejściowej w pn. (frontowym) traktcie 1-biegowe, lastrykowe; na głównej klatce schodowej schody 3-biegowe, lastrykowe, podesty i spoczniki lastrykowe. W tylnej klatce schodowej schody zabiegowe.

Okna 4-polowe; drzwi płycinowe, 1- lub 2-skrzydłowe.

Rzut. Nieregularny wielobok. 3-traktowy, w części wsch. czwarty trakt mieszczący tylną klatkę schodową i stróżówkę. W osi środkowej, w tylnym traktcie (pd.) główna klatka schodowa, tworząca od podwórza półkolisty ryzalit. Pomieszczenia parteru dostępne z ulicy, klatki schodowej i podwórza; wyższych kondygnacji za pośrednictwem klatek schodowych: głównej usytuowanej w tylnym traktcie osi środkowej i bocznej, mieszczącej się w czwartym traktcie osi wsch.

Bryła. Budynek jest zwartą bryłą zajmującą narożnik bloku zabudowy. 3-kondygnacyjny. Od strony pl. Sikorskiego bryła urozmaicona dwoma trójbocznymi szczytami, od strony podwórza półkolistym ryzalitem mieszczącym główną klatkę schodową. Poszczególne części budynku nakryte osobnymi 2-spadowymi dachami. Na wsch. części elewacji pn. (od pl. Sikorskiego) balkony na I i II p. Na elewacji zach. (od ul. Garncarskiej) na II p. balkon.

Elewacje. Fasada (elewacja pn. od strony pl. Sikorskiego) 3-kondygnacyjna, 7-osiowa. Oś skrajna od strony zach. (narożnik) oraz 2 osie skrajne od strony wsch. lekko zryzalitowane i zaakcentowane trójbocznymi szczytami. Na parterze w 5 osi (licząc od lewej, czyli od wsch.) otwór wejściowy w ozdobnym kamiennym obramieniu zamkniętym łukiem półokrągłym, z dekoracją geometryczną i roślinną. W osiach 1-6 (od lewej) okna 4-polowe, prostokątne, w części zryzalitowanej (1-2 oś od lewej) 2 okna na parterze oraz okno i drzwi balkonowe na I i II p. ujęte wspólnymi obramieniami. Na parterze okna w kamiennych obramieniach zamkniętych łukiem segmentowym. Na I p. otwory w kamiennych opaskach, nadokienniki z barwnych płytek ceramicznych. Na II p. otwory w tynkowych, dekoracyjnych opaskach. Balkony I i II p. z żelaznymi, ażurowymi balustradami. W skrajnej wsch. osi brak otworów; pomiędzy I a II p. półkoliście zamknięta nisza ozdobiona promieniami, a w



14. Kubatura ok. 4000 m <sup>3</sup>	15. Powierzchnia użytkowa ok. 1000 m <sup>2</sup>	16. Przeznaczenie pierwotne kamienica czynszowa	17. Użytkowanie obecne kamienica czynszowa
18. Prace budowlane i konserwatorskie, ich przebieg i dokumentacja		19. Stan zachowania (fundamenty, ściany zewnętrzne, ściany wewnętrzne, sklepienia, stropy, konstrukcje dachowe, pokrycie dachu, wyposażenie i instalacje)  Ogólnie dobry.	
20. Najpilniejsze postulaty konserwatorskie <ul style="list-style-type: none"> <li>- przeprowadzić remont bieżący</li> <li>- przeprowadzić prace konserwacyjne przy dekoracjach fasady</li> </ul>			



21. Akta archiwalne (rodzaj akt, numer i miejsce przechowywania)

patrz: karta zbiorcza

22. Bibliografia

patrz: karta zbiorcza

23. Źródła ikonograficzne i fotografie (rodzaj, miejsce przechowywania, sygnatury)

24. Uwagi różne

25. Wykonał

Waldemar Komorowski  
Iwona Kęder  
październik 1996

26. Sprawdził

27. Załączniki

1. 1 wkładka



1. Miejscowość	2. Obiekt (nazwa jak w karcie)	3. Zawartość wkładki (nazwa obiektu lub materiału uzupełniającego)
KRAKÓW	KAMIENICA w zespole klasztornym sercanek	c.d. punktu 13

13. niej posąg Matki Boskiej z Dzieciątkiem. Powyżej II p. pas dekoracji roślinnej. W obu szczytach po 3 niewielkie okienka strychowe.  
Elewacja zamknięta od góry profilowanym gzymsem na kroksztynach, przełamany w partiach szczytowych.  
Elewacja zach. (od ul. Garncarskiej) 3-kondygnacyjna, 3-osiowa. Okna na poszczególnych kondygnacjach mają obramienia analogiczne do okien elewacji pn.; na II p. w środkowej osi balkon z żelazną, ażurową balustradą.  
Wnętrza i wyposażenie. W budynku zachowana oryginalna stolarka okienna i drzwiowa.  
Instalacje: elektryczna, wodociągowa, gazowa, kanalizacyjna.

Wkładkę złożył: Waldemar Komorowski, Iwona Kęder, październik 1996  
(imię, nazwisko, data)

Miejsce przechowywania negatywów: .....