

Nr

A

B

C

D

E

F

G

H

I

J

K

L

M

N

O

P

R

S

T

U

V

W

X

Y

Z

1. Obiekt zabytkowy

Sienna nr. 11/13 Pawilony przy wejściu na podwórze
gimnazjum św. Jacka.

2. Miejscowość

14177

3. Wiek

XIX

4. Styl

klasycyzm

5. Kubatura m³

3000

6. Powierzchnia w m²

a) zabytkowa:

b) użytkowa: 600

20. Przynależność administracyjna

a) województwo

b) powiat

c) gmina

7. Materiał budowlany

przed
zniszczeniempo
odbudowie

11. Ilość budynków

2

14. Grunty należące do
zabytku:

ha

a) ogrody stylowe

b) sady i grunty uprawne

c) lasy

d) wody

e) inne

21. Stacja

nazwa stacji

odległość od
stacji w km

a) kolejowa

b) autobusowa

a) ściany

cegl.

b) sklepienia

c) stropy

drewn.

d) więzania dachu

drewn.

e) krycie dachu

papa

12. Ilość kondygnacji

2

13. Użytkowanie wnętrza
według ilości:

a) izb mieszkalnych

10

b) innych pomieszczeń

20

c) piwnic

2

8. Wyposażenie architektoniczne

Okna I pięter w profilowanych
pożłocistych obramowaniach z gipsami nad-
obiciowymi

15. Przeznaczenie pierwotne budynku

mieszkalne

16. Użytkowanie w latach ubiegłych

- II -

17. Użytkowanie obecne

internat oklep.

18. Nadaje się do użycia na:

mieszkalne

9. Autorzy i data budowy i przebudowy

Pawilony z poł. w. XIX,
piętro z ryzalitem na
osi i trójkątnym przy-
czółkiem.

19. Data, rodzaj i stopień zniszczeń i odbudowy

Data

O P I S

znisz-
czenia
o/oodbu-
dowa
o/o

VIII. 1939 r.

XI. 1939 r.

XII. 1945 r.

stan dobry

1964

stan unieruch. (budowa) 80%

1966

j.w.

Hr. - p. - 150000

25. Rejestr zabytku nr L. AK. II - Ka - 7 - Kr - 33

rok 22.V.1933

miejsce przechowywania

A-486 / 12.V.1975

26. Nazwa księgi hipotecznej

LH H

27. Numer

teczny

28. Akta

Miejski Konserwator Zabytków

29. Fotografie

M.K.Z.

10. Udostępnienie

30. Inwentaryzacja pomiarowa

31. Szkic sytuacyjny, plan schematyczny, uwagi opisowe, fotografia



murowany z cegły, potynkowany, na rancie prostokąta równoległego do ulicy. Jednopiętrowy, dwustronny, podpiwniczony. Kuchnia gminotwie przebudowana. Elewacja frontowa pięcioxonowa z płaskim naczelnem na oki, smierczonym trójzębkowym profilowanym przypółkiem. Powiaty o idermynej architektonie elewacji, powiaty kioiny wejście na dziedzińce wewnętrzny.

32. Przebieg prac konserwatorskich

rok	Wyszczególnienie prac	Koszt tys. zł

33. Koszty w tys. zł

przewidywane

rzeczywiste

500

34. Inspekcje

36. Wypełnił dnia X. 1959

Małachniale

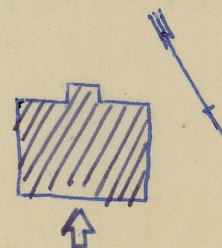
Klasza

37. Sprawdził dnia 18 LIST. 1954

Miejski Konserwator Zabytków

Dr Józef Lepiarczyk

Str. 71 Brach 1964



1:1000

Siemp 11

31. Szkic sytuacyjny, plan schematyczny, uwagi opisowe, fotografia



budowany z cegły, potynkowany, na rzucie prostokąta równoległego do ulicy. Jednopiętrowy, dwustronny, podpiwniczony. Wzniesiony górnymie przebudowany. Elewacja frontowa pięcioletnia z płaskim naczelnym na oś, zmiennym trójlistnym profilowanym przypółkiem. Powidły o identycznej architektonicznej elewacji, parzysty białym wejście na dziedzińce wewnętrzny.

32. Przebieg prac konserwatorskich

rok	Wyszczególnienie prac	Koszt tys. zł

33. Koszty
w tys. zł

przewidywane

rzeczywiste

X. 1000
500

34. Inspekcje

35. Uwagi różne

Zr. III.

36. Wypełnił dnia X. 1959

Młodziński

Klasza

37. Sprawdził dnia 18 LIST. 1954

Miejski Konserwator Zabytków

Jędrzejewski

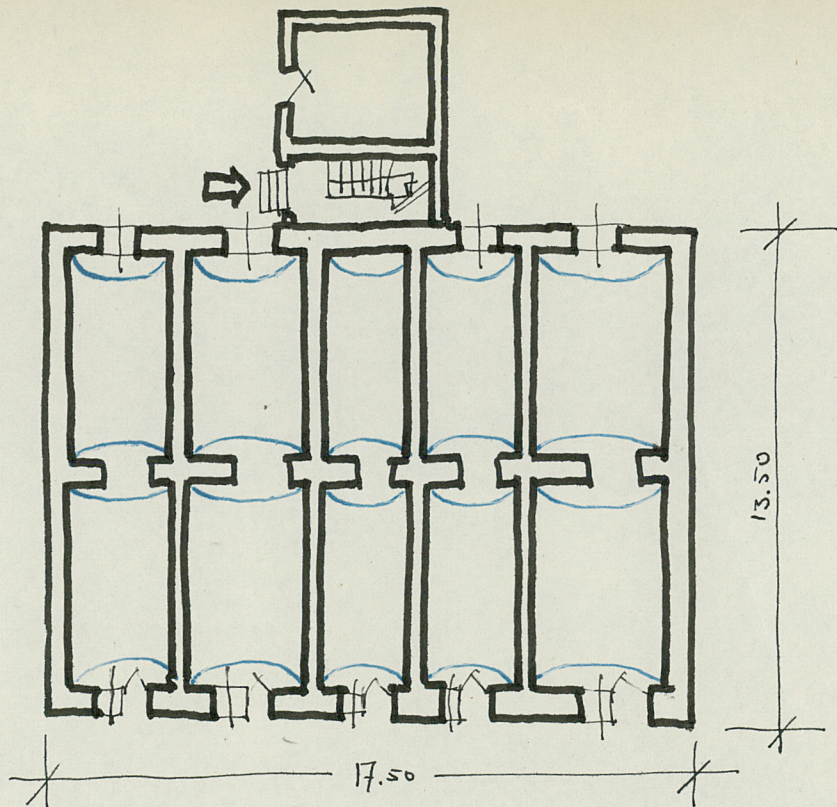
Dr Józef Lepiarczyk

Str. 7 i Frank 1964

Spr. 20 Biensdorf 1966

Szkic rzutu budynku :

skala: . . . 1:200 . . .



rys. 6 cm