

1. Obiekt

**Kamienica**

2. Czas powstania

**zap. ok. 1900**

3. Miejscowość

**K r a k ó w**

4. Adres

**ul. J. Kochanowskiego 19**

nr hipoteczny

5. Przynależność administracyjna

województwo

gmina **dz. Śródmieście**

6. Poprzednie nazwy miejscowości

7. Przynależność administracyjna  
przed 1 VI 1975

województwo

powiat **dz. Zwierzyniec**

8. Właściciel i jego adres

**Z. Illg**

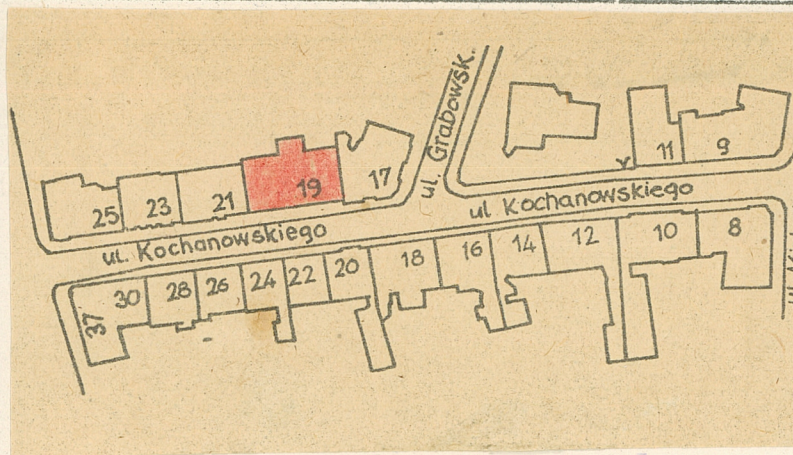
9. Użytkownik i jego adres

**lokatorzy  
Pracownia Futer -**

10. Rejestr zabytków

Nr

data



*plan domu wcałyte  
verte*

**Prac.Foto, PKZ 0/Kraków**

autor zdjęć  
data wykonania  
miejsce przechowywania negatywów

**1981 r.**



Kamienica wzniesiona zapewne ok. 1900 r.

Historyzm z elementami neorenesansu.

Kamienica usytuowana w szeregowej, zwartej zabudowie północnej pierzei ulicy, na działce w kształcie zniekształconego prostokąta. Murowana z cegły, 2-piętrowa, podpiwniczona na rzucie prostokąta z wydatnym ryzalitem podwórzowym, nakryta dachem kalenicowym na więźbie drewnianej, stolcowo-krękwiowej. Dyspozycja wnętrza 2-traktowa z węższym korytarzem międzytraktowym, 5-osiowa. W 2 osi od zachodu sień przelotowa, z której przejście do głównej klatki schodowej, usytuowanej w traktcie tylnym na osi rzutu. Dodatkowy pion komunikacyjny w ryzalicie, dostępny z podwórza. Sień nakryta 5-przęsłowym sklepieniem krzyżowym na gurtach, w piwnicach, pionie kl. schodowej, w korytarzach międzytraktowych - sklepienia odcinkowe, w pozostałych pomieszczeniach płaskie sufity. W kamienicy zachowany pierwotny wystrój :

- w sieni artykulacja sklepienia i ścian za pomocą płycinowych pilastrów wspartych na cokole, drewniana 2-skrzydłowa brama podwórzowa z półkolistym nadświetłem, profilowana, płycinowa, ponadto drewniana, płycinowa tablica mieszcz. spis lokatorów.
- w pionie głównej kl. schodowej ornamentalna patronowa polichromia ścian, drewniana, profilowana okładzina schodów z trawkową balustradą, drewniana ścianka z wielokwaterowym przeszkleniem oddzielająca schody główne od tylnych w ryzalicie, stolarka drzwi 2-skrzydłowa, płycinowa także z oryginalnymi klamkami, szyldzikami.
- w mieszkaniach zachowany w zasadzie komplet stolarki drzwiowej analogicznej do wzmiankowanej, a także ozdobne piece kaflowe o zróżnicowanych typach.

F a s a d a - 3-kondygnacyjna, 7-osiowa o regularnie rozmieszczonych oknach z wejściem w drugiej osi od zachodu. Lico ceglane z tynkowymi elementami wystroju - niskim cokołem, listwami przeprowadzonymi w strefie parapetów okien I piętra i okienek strychowych, wydatnym uskokowo profilowanym gzymsem koronującym, a także portalem bramnym i obramieniami okien. Portal zamknięty prostym pseudobelkowaniem. Okna na wszystkich kondygnacjach prostokątne w profilowanych opaskach, zwieńczone odcinkami gzymsu. Brama drewniana, 2-skrzydłowa z nadświetłem, płycinowa, stolarka okien 4-skrzydłowa, profilowana.

Instalacje - elektryczna, wod.-kan., gazowa, grzewcza.



14. Kubatura	15. Powierzchnia użytkowa	16. Przeznaczenie pierwotne	17. Użytkowanie obecne
<b>ok. 2.300 m<sup>3</sup></b>	<b>ok. 500 m<sup>2</sup></b>	<b>mieszkalne</b>	<b>mieszkalno-usługowe</b>

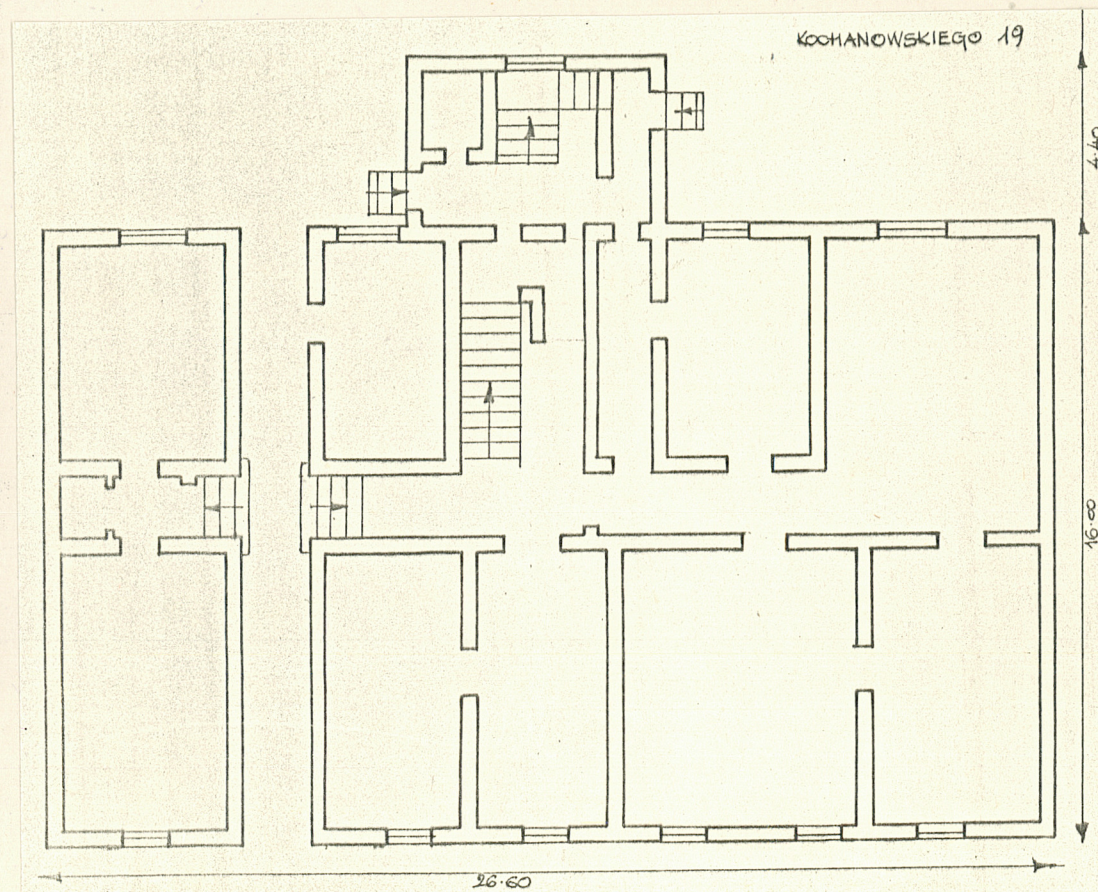
18. Prace budowlane i konserwatorskie, ich przebieg i dokumentacja

19. Stan zachowania (fundamenty, ściany zewnętrzne, ściany wewnętrzne, sklepienia, stropy, konstrukcje dachowe, pokrycie dachu, wyposażenie i instalacje)

**Spękanie i odpryski tynków. Ubytki detali na fasadzie.**

20. Najpilniejsze postulaty konserwatorskie

**Malowanie ścian i sklepienia sieni,  
konserwacja polichromii klatki schodowej.  
Odnowienie fasady.**





21. Akta archiwalne (rodzaj akt, numer i miejsce przechowywania)

22. Bibliografia

23. Źródła ikonograficzne i fotografie (rodzaj, miejsce przechowywania, sygnatury)

24. Uwagi różne

25. Wypełnił

**L. Sulerzyska**  
**PKZ O/Kraków - 1981 r.**

26. Sprawdził

27. Załączniki



1. Miejscowość

KRAKÓW

2. Obiekt (nazwa jak w karcie)

KAMIENICA

ul. Kochanowskiego 19.

3. Zawartość wkładki (nazwa obiektu lub materiału uzupełniającego)

Detale wystroju fasady i wnętrz.



Wkładkę założył: L. Sulerzyska-PKZ/O/Kraków w IV. 1982 r.  
(imię, nazwisko, data)

Miejsce przechowywania negatywów: Prac. Foto PKZ/O/Kraków.

Jedn. Wyd. Akcyd. Olsztyn zam. 1299/5/78  
OZGrafi. SP. Olsztyn zam. 1448 u. 2000



