

1. Obiekt

DOM MIESZKALNY

2. Czas powstania

1930 r.

3. Miejscowość

KRAKÓW

13615

11. Zdjęcia, plan sytuacyjny, rzuty

4. Adres ~~ob. ul. Władysława Wierzyńskiego 8~~
Ul. Janarka 8. d. Chmiela 8

nr hipoteczny

5. Przynależność administracyjna

województwo m. Krakowskie

gmina dz. Krowodrza

6. Poprzednie nazwy miejscowości

7. Przynależność administracyjna
przed 1.VI.1975

województwo m. Krakowskie

powiat dz. Łobzów

8. Właściciel i jego adres

[REDACTED]

9. Użytkownik i jego adres

[REDACTED]

10. Rejestr zabytków

Nr..... data

autor zdjęć Fot. i rys.: mgr inż. arch. Jolanta Zwierzyńska, V-X.1985 r.
data wykonania
miejsce przechowywania negatywów



12. Autorzy, historia obiektu, określenia stylu.

Dom wzniesiono na terenie dawnego przedmieścia Krakowa: Łobzowa, w sąsiedztwie Zamku w Łobzowie tzw. Podchorążówki przy ulicy noszącej nazwę : Wł. Tetmajera, następnie Chmiela, obecnie Janarka przecznicy Kazimierza Wielkiego, przez właścicieli realności: Andrzeja i Stefanię Banachów na gruntach I kategorii: [REDACTED]

[REDACTED] wchodzących w skład ciała hipot. l. w. h. [REDACTED] ks. gm. kat. krak. Dom zaprojektował architekt-upoważniony budowniczy Zygmunt Szuf. Plany domu zostały zytwierdzone rozporządzeniem Magistratu dn. 15.IV.1930r.

W 1938 r., ten sam architekt przygotował projekt nadbudowy I-piętra /niezrealizowany/.

Parterowy, prosty w bryle budynek nakryty dwuspadowym dachem, prezentuje typ budownictwa podmiejskiego bez wyraźnych cech stylistycznych.

13. Opis (sytuacja, materiał i konstrukcja, rzut, bryła, elewacje, dach, wnętrze wyposażenie, instalacje)

Budynek zbudowano w północno-zachodniej części dzisiejszego Krakowa, usytuowany jest w linii regulacji ulicy w zabudowie zwartej, zajmuje całą szerokość działki, frontem skierowany ku kier. zachodniemu. Parcela ma kształt wydłużonego prostokąta o wym.: 12x30 m. W tyle budynku : ogród warzywno-kwiatowy, z paroma drzewami owocowymi, parcela oddzielona od sąsiednich drewnianym płotem.

Dom zbudowano na rzucie o wym.: 12x11.76 m, dwutraktowy, symetryczny w stosunku do osi wyznaczonej przez wejście umieszczone w środku układu. Trakt przedni mieści-po każdej stronie sieni pokój, trakt tylny: kuchnię i łazienkę, w przedłużeniu sieni w osi układu - dwubiegowe schody prowadzące na strych i do piwnicy.

Budynek parterowy, podpiwniczony, nakryty dachem dwuspadowym, zwarty w bryle./Poddasze wykorzystane gospodarczo./

Elewacja frontowa, symetryczna, płaska : niewysoki 40 cm cokół, drzwi wejściowe : płycinowe , dwuskrzydłowe, ponad nimi okno doświetlające sień, po obu strona drzwi okna w obrysie kwadratowe trzykwatrowe-dziewięciopółowe umieszczone w środku ścian. Gzyms uproszczony niewydatny.

Obiekt wzniesiono w konstrukcji murowanej - ceglanej, tynkowany ,dach drewniany- dwuspadowy na podwójnym stolcu pokryty dachówką .Stolarka drewniana.

Podłogi drewniane- parkiet w pokojach - deski w kuchni, stropy Kleina.

Dwa ujęcia dymowe wąskokanałowe.

Instalacje : elektryczna, wod.-kan., gazowa.

14. Kubatura	15. Powierzchnia użytkowa	16. Przeznaczenie pierwotne	17. Użytkowanie obecne
800m ³	360m ²	mieszkalne	mieszkalne

18. Prace budowlane i konserwatorskie, ich przebieg i dokumentacja


1985r-przebudowa traktu tylnego -wyburzenie ścianki działowej między kuchnią a łazienką ,dobudowa wiatrołapu od strony elewacji tylnej .

19. Stan zachowania (fundamenty, ściany zewnętrzne, ściany wewnętrzne, sklepienia, stropy, konstrukcje dachowe, pokrycie dachu, wyposażenie i instalacje)

Stan zachowania dobry , wymaga remontu bieżącego .

20. Najpilniejsze postulaty konserwatorskie

21. Akta archiwalne (rodzaj akt, numer i miejsce przechowywania)


Wojewódzkie Archiwum Państwowe w Krakowie -
ul.Lubicz 24 a

22. Bibliografia

23. Źródła ikonograficzne i fotografie (rodzaj, miejsce przechowywania, sygnatury)

24. Uwagi różne

25. Wypełnił

arch.J.Zwierzynska

V-X.1985 r.

26. Sprawdził

1. Miejscowość

Kraków

2. Obiekt (nazwa jak w karcie)

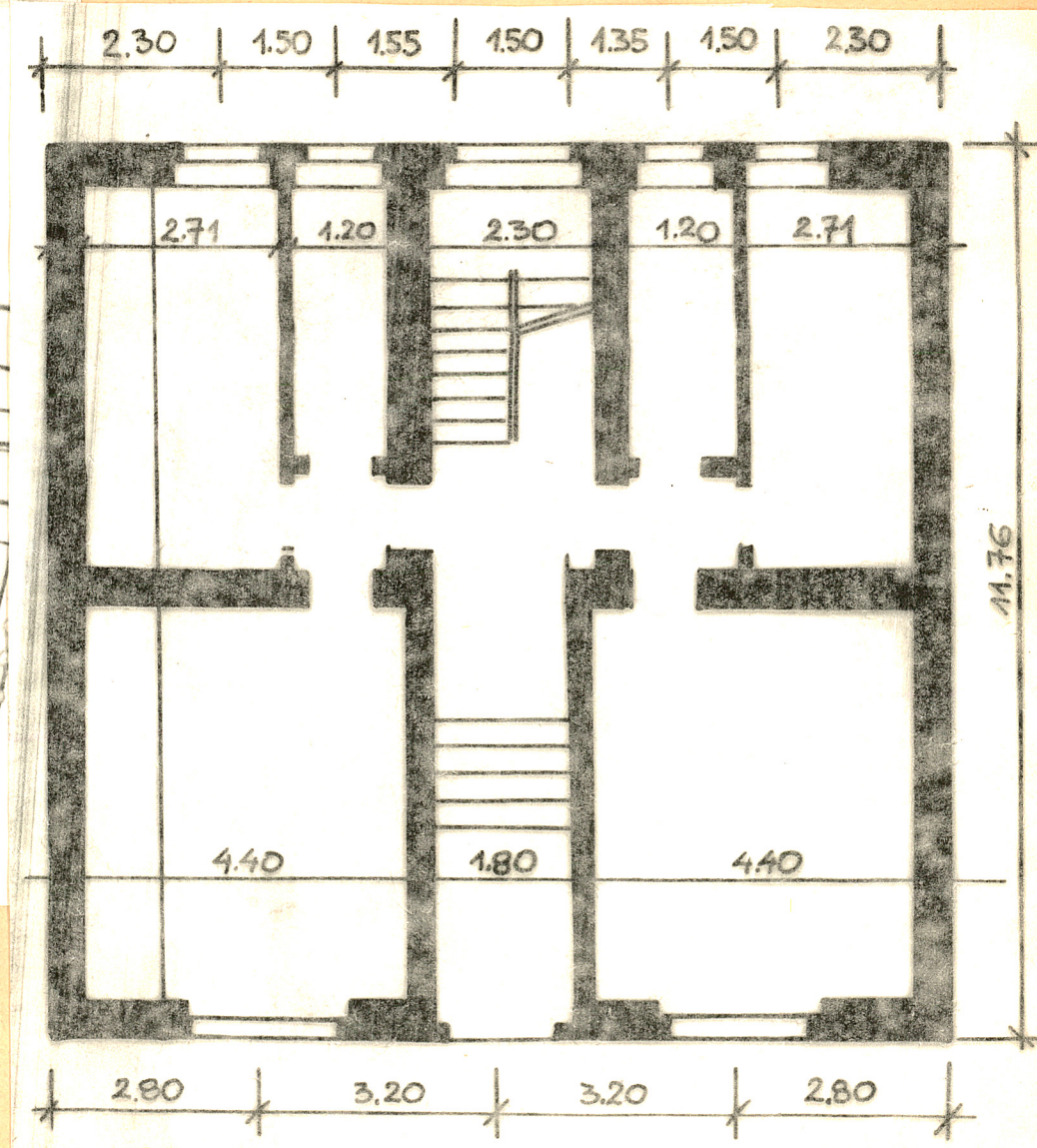
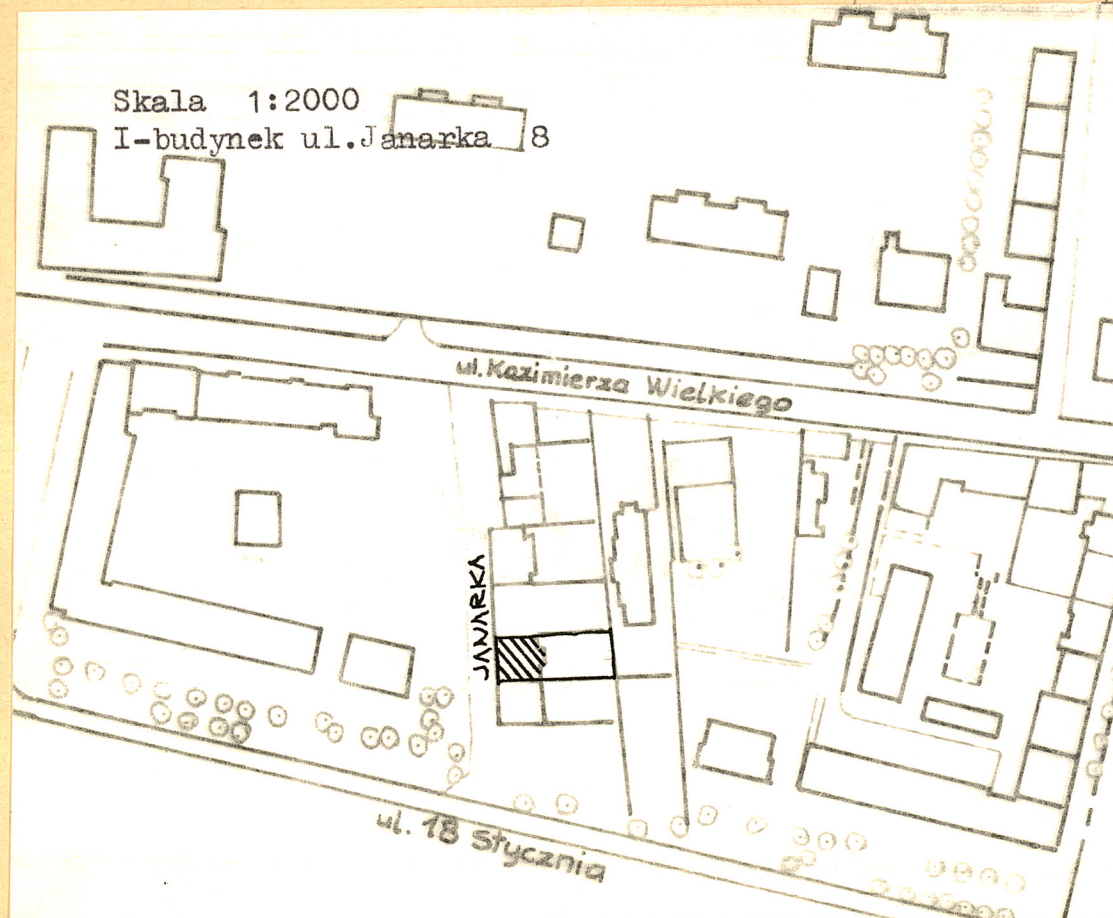
Dom mieszkalny
ul. Janarka 8

3. Zawartość wkładki (nazwa obiektu lub materiału uzupełniającego)

Plan sytuacyjny /1:2000/

Rzut parteru /1:100/

Fotografia /elewacja tylna-wschodnia/



Wkładkę założył: mgr. J. Zwierzyńska, 30.X.1985 r.
(imię, nazwisko, data)

Miejsce przechowywania negatywów:

Wzór ODZ 1978 r.

Fot.2- Elewacja tylna.

