

Nr

A B C D E F G H I J K L M N O P R S T U V W X Y Z

1. Obiekt zabytkowy

Dom, ul. w Jana 28

2. Miejscowość

KRAKÓW

3. Wiek  
XVI - XIX

4. Styl

5. Kubatura m<sup>3</sup>

2800

6. Powierzchnia w m<sup>2</sup>

a) zabytkowa:

b) użytkowa:

310

20. Przynależność administracyjna

a) województwo

KRAKÓW

b) powiat

c) gmina

7. Materiał budowlany

Przed zniszczeniem

Po odbudowie

11. Ilość budynków

1

14. Grunty należące do zabytku:

ha

a) ściany

cegl.

b) sklepienia

cegl.

c) stropy

drewn.

d) więzania dachu

drewn.

e) krycie dachu

blacha

12. Ilość kondygnacji

3

13. Użytkowanie wnętrza według ilości:

a) izb mieszkalnych

15

b) innych pomieszczeń

2

c) piwnic

a) ogrody stylowe

b) sady i grunty uprawne

c) lasy

d) wody

e) inne

podr.

60m<sup>2</sup>

21. Stacja

Nazwa stacji

Odległość od stacji w km

a) kolejowa

b) autobusowa

22. Właściciel i jego adres

23. Użytkownik i jego adres

24. Inwestor i jego adres

A-225 / 15. III. 1966

25. Rejestr zabytku Nr

L. Ak. M-Ka-7-Kr-33

rok

22.X.1933

miejsce przechowywania

26. Nazwa księgi hipotecznej

Loh

27. Nr hipo-

28. Akta

Miejski Konserwator Zabytków

29. Fotografie

A.K.Z.

30. Inwentaryzacja pomiarowa

Pres. R.M. Archiwum Planów Dz.T. L.s. 473  
Kat. hist. Arch. Polskiej Politechniki Krakowskiej

8. Wyposażenie architektoniczne

Wnętrze do sieni portal kamienny  
saulnizki polkowicie i pol. w. XIX.  
Dziś drewniane druskielne,  
kuchnia z ciekawymi i szałkiem  
ok. 1829.

15. Przeznaczenie pierwotne budynku

mieszkalne

16. Użytkowanie w latach ubiegłych

- 1 -

17. Użytkowanie obecne

- 1 -

18. Nadaje się do użycia na

- 1 -

19. Data, rodzaj i stopień zniszczeń i odbudowy

Data

O P I S

Zniszczenia

Odbudowa

VIII.1939 r.

XI.1939 r.

XII.1945 r.

1966

Stare unkoosany (typu spzhanie ierke)

9. Autorzy i data budowy i przebudowy

Dom sepeone w XVI. z pocz. w. XVII  
opisany. 1825 przebudowany  
i restaurowany wg planu kamienicy  
ca Boronickiego. 1874 kolejno przebudowany  
i restaurowany wg planu

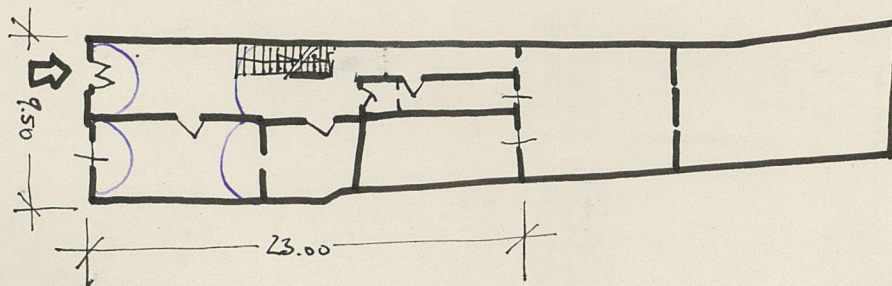
10. Udostępnienie



Sp. 7. Berensol. 4  
1966



skala: . . . 1:400 . . .



pr. 14 m.