

Nr 1491/2

A B C D E F G H I J K L M N O P R S T U V W X Y Z

1. Obiekt zabytkowy

ul. św. Jany nr. 9. - tzw. "baszta" /określenie mylne /
oficyna

2. Miejscowość

KRAKÓW

13497

3. Wiek

XIV

4. Styl

gotyckie

5. Kubatura m³6. Powierzchnia w m²

a) zabytkowa:

b) użytkowa:

20. Przynależność administracyjna

a) województwo

KRAKÓW

b) powiat

c) gmina

7. Materiał budowlany

Przed zniszczeniem

Po odbudowie

11. Ilość budynków

1

14. Grunty należące do zabytku:

ha

21. Stacja

Nazwa stacji

Odległość od stacji w km

a) ściany

kam.

b) sklepienia

cegł

c) stropy

d) wiązania dachu

drewn.

e) krycie dachu

blech

12. Ilość kondygnacji

3

a) ogrody stylowe

b) sady i grunty uprawne

c) lasy

d) wody

e) inne

a) kolejowa

b) autobusowa

22. Właściciel i jego adres

23. Użytkownik i jego adres

24. Inwestor i jego adres

25. Rejestr zabytku Nr. LAK-F-203-34

rok

1834

miejsce przechowywania

26. Nazwa księgi hipotecznej

LKH

27. Nr hipo-

28. Akta

MKZ

29. Fotografie

30. Inwentaryzacja pomiarowa

PWZ KRAKÓW 1956

8. Wyposażenie architektoniczne

wsporniki portali gotycki - 1p. XIV ostrołukowy, profilowany

Portalkominy, renesansowy XVI

okna w obramieniach gotyckich

(1p. XVI), barokowy (1p. XVIII)

9. Autorzy i data budowy i przebudowy

Wzniesiony kop. w pocz. XIV, jako muryarz łamus. Przebudowa XVI, XVII wzmocniony jako oficyna domowa nr. 11 w 1628. Połączony z oficyną

10. Udostępnienie domu nr. 8 w r. 1881

15. Przeznaczenie pierwotne budynku

łamus

16. Użytkowanie w latach ubiegłych

- - -

17. Użytkowanie obecne

mieszkalne

18. Nadaje się do użycia na

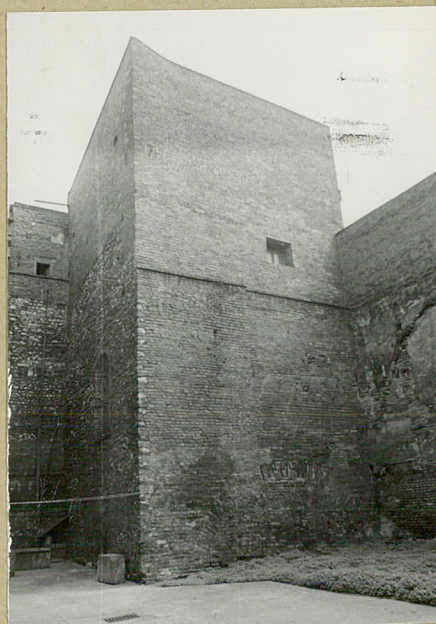
- - -

19. Data, rodzaj i stopień zniszczeń i odbudowy

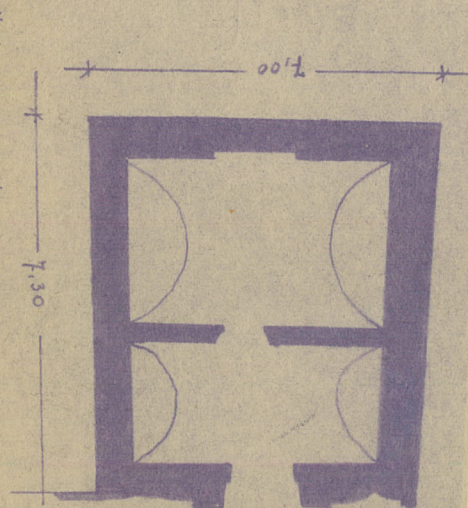
Data	O P I S	Zniszczenia %	Odbudowa %
VIII.1939 r.			
XI.1939 r.			
XII.1945 r.			
1867	dobry poromecie		

Z	Y	X	W	V	U	T	S	R	P	O	N	M	L	K	J	I	H	G	F	E	D	C	B	A	Nr
---	---	---	---	---	---	---	---	---	---	---	---	---	---	---	---	---	---	---	---	---	---	---	---	---	----

31. Szkic sytuacyjny, plan schematyczny, uwagi opisowe, fotografia

[illegible]

1967



32. Przebieg prac konserwatorskich

[illegible]

33. Koszty w tys. zł	Przewidywane	Rzeczywiste

34. Inspekcje

35. Uwagi różne

35. Uwagi różne
diferencje zebrane w manuskrypcie
Katalogu zoologicznemu i botanicznemu w Krasnym

36. Wypełnił dnia 1859

B. latidorsalis

4 home

37. Sprawdził dnia

Apr. 1958 M-LT. Henslow's

Sp. ipneus. z. Beierrolf 1867