

Nr

A

B

C

D

E

F

G

H

I

J

K

L

M

N

O

P

R

S

T

U

V

W

X

Y

Z

1. Obiekt zabytkowy

Dom, ul. św. Jana 6

2. Miejscowość

KRAKÓW

3. Wiek
XV-XVII - XIX

4. Styl

Klas.

5. Kubatura m³

12000

6. Powierzchnia w m²

a) zabytkowa:

b) użytkowa:

1720
980

20. Przynależność administracyjna

a) województwo

KRAKÓW

b) powiat

II

c) gmina

K

7. Materiał
budowlany

Przed zniszczeniem

Po odbudowie

a) ściany

kamień
cegła

b) sklepienia

cegła

c) stropy

drewno
opracowaned) więzania
dachu

drewno

e) krycie dachu

papa

11. Ilość budynków

2

14. Grunty należące do zabytku:

ha

12. Ilość kondygnacji

3

a) ogrody stylowe

13. Użytkowanie wnętrza
według ilości:

a) izb mieszkalnych

32

b) innych pomieszczeń

11

c) piwnic

d) wody

e) inne

podr.

konw.

21. Stacja

Nazwa stacji

Odległość
od stacji
w km

a) kolejowa

b) autobusowa

22. Właściciel i jego adres

Towarzystwo Handlowe S.A.

23. Użytkownik i jego adres

24. Inwestor i jego adres

8. Wyposażenie architektoniczne

W piwnicach trzy portale w. XV, XVI
fotykulie. Ściany drewniane, części-
nie obrobione z zachowaniem posadzek
na spłaszczkach, 1 poł. w. XIX.

9. Autorzy i data budowy i przebudowy

Dom powstał z połączenia w. XVII
i XVIII. W XVIII roku przebudowa
w. XVIII. Od r. 1699 jedna z kamienic
w. XVIII i XIX. W XIX roku przebudowa
w. XIX.

10. Udostępnienie

Od poł. w. XVII do 1997 kościoł i klasztor
w. XVIII. Od 1997 opuszczone
1802 przebudowa na budynek hotelu
w. XIX.

15. Przeznaczenie pierwotne budynku

mieszkalne

16. Użytkowanie w latach ubiegłych

H

17. Użytkowanie obecne

H

18. Nadaje się do użycia na

H

19. Data, rodzaj i stopień zniszczeń i odbudowy

Data	O P I S	Zniszczenia %	Odbudowa %
VIII.1939 r.			
XI.1939 r.			
XII.1945 r.	uszkodzony		
X.1964 r.	uszkodzony (fundamenty, stropy)	40	

25. Rejestr zabytku Nr 24611 ka 7 kr 33
rok 1933 A-439 z 19.02.1968
miejsce przechowywania

26. Nazwa księgi hipotecznej

LwH

27. Nr hipo-

28. Akta Miejski Konserwator Zabytków

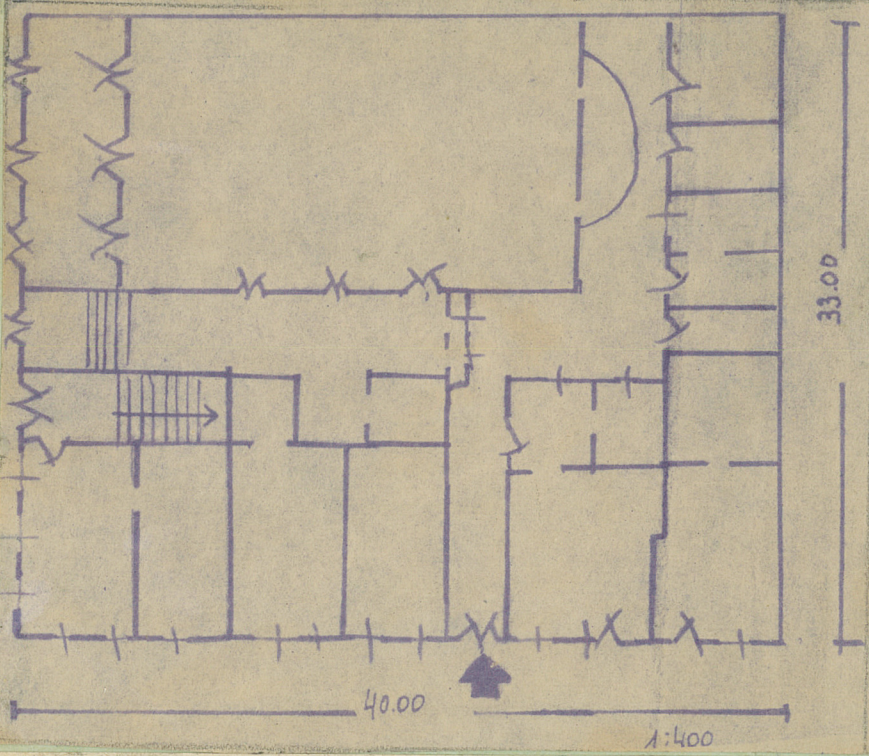
29. Fotografie

J.K.7.

30. Inwentaryzacja pomiarowa

Prof. R. Polak. Planos Dr. I. L. S. 291

31. Szkic sytuacyjny, plan schematyczny, uwagi opisowe, fotografia



Murowany z cegły i kamienia w piwnicach, potynkowany. Trzytraktowy układ wnętrza zniekształcony późniejszymi przebudowami. Dwupiętrowy, podpiwniczony, piwnice sklepione kolebkowo. Sienń sklepiona krzyżowo. Fasadą 1802, przebudowana i restaurowana 1845, 1913/14. od ul. św. Jana ośmioosiowa, parter pokryty neorustyką. Od ul. Solńskiego jednoosiowa. Na I i cz. II piętrze zachowana stolarka okien 1. poł. w. XIX. Oficyna - powstała w w. XVII jako zabudowania klasztoru oo. bernardynów, 1802 restaurowana. Murowana z cegły i kamienia w piwnicach, potynkowana dwutraktowa, dwupiętrowa, podpiwniczona, piwnice sklepione kolebkowo. Sienń sklepiona żaglasto. Schody nowe. Pomieszczenia parteru sklepione kolebkowo i żaglasto na gurtach. Na I i II piętrze posadzki 1. poł. w. XIX. W fasadzie zachowana stolarka okien 1. poł. w. XIX.

32. Przebieg prac konserwatorskich

Rok	Wyszczególnienie prac	Koszt tys. zł



Ston 1966

ne	Rzeczywiste

34. Inspekcje

36. Wypełnił dnia 1959
M. J. Trzaski
K. K. K.

37. Sprawdził dnia
M. J. Trzaski 1964
Z. J. J. 1966