

Nr 1475/14 A B C D E F G H I J K L M N O P R S T U V W X Y Z

1. Obiekt zabytkowy

D. Arsenat , ul. Grodzka nr. 64 (obecnie Instytut Geograficzny U.J.)

2. Miejscowość

Kraków 13490

3. Wiek

XVII - XX

4. Styl

barok

5. Kubatura m³

6820

6. Powierzchnia w m²

a) zabytkowa: 614 b) użytkowa: 61

7. Materiał budowlany

Przed zniszczeniem

Po odbudowie

11. Ilość budynków

1

14. Grunty należące do zabytku:

ha

a) ściany

cegła

b) sklepienia

cegła

c) stropy

—

d) wiązania dachu

drewn.

e) krycie dachu

dachówka

12. Ilość kondygnacji

4

13. Użytkowanie wnętrza według ilości:

a) izb mieszkalnych 6

b) innych pomieszczeń 21

c) piwnic

a) ogrody stylowe

b) sady i grunty uprawne

c) lasy

d) wody

e) inne

8. Wyposażenie architektoniczne

Porter - sala sklepiona kolebkowo z lunetami XVII w
Portal barokowy 1643 r. z tab. erekcyjną oraz 2 portale barokowe XVII w

15. Przeznaczenie pierwotne budynku

Arsenal

16. Użytkowanie w latach ubiegłych

17. Użytkowanie obecne

Muzeum

18. Nadaje się do użycia na

— " —

9. Autorzy i data budowy i przebudowy

Wzniesiony przez Władysława II przebudowany i podwyższony 1839 r. XX w. Pierwotne portenawy, obecne fryzury

19. Data, rodzaj i stopień zniszczeń i odbudowy

Data	O P I S	Zniszczenia %	Odbudowa %
VIII.1939 r.			
XI.1939 r.			
XII.1945 r.	stan dobry		
1966	stan dobry		

20. Przynależność administracyjna

a) województwo: Kraków

b) powiat: — " —

c) gmina: — " —

21. Stacja

Nazwa stacji

Odległość od stacji w km

a) kolejowa

b) autobusowa

22. Właściciel i jego adres

Uniwersytet Jagielloński

23. Użytkownik i jego adres

Instytut Geograficzny U.J.

24. Inwestor i jego adres

A 98 / 17.11.1975

25. Rejestr zabytku Nr

lk.3.S.11-K.24-Kr-1936

rok

miejsce przechowywania

26. Nazwa księgi hipotecznej

L.v.h.

27. Nr hipoteczny

28. Akta

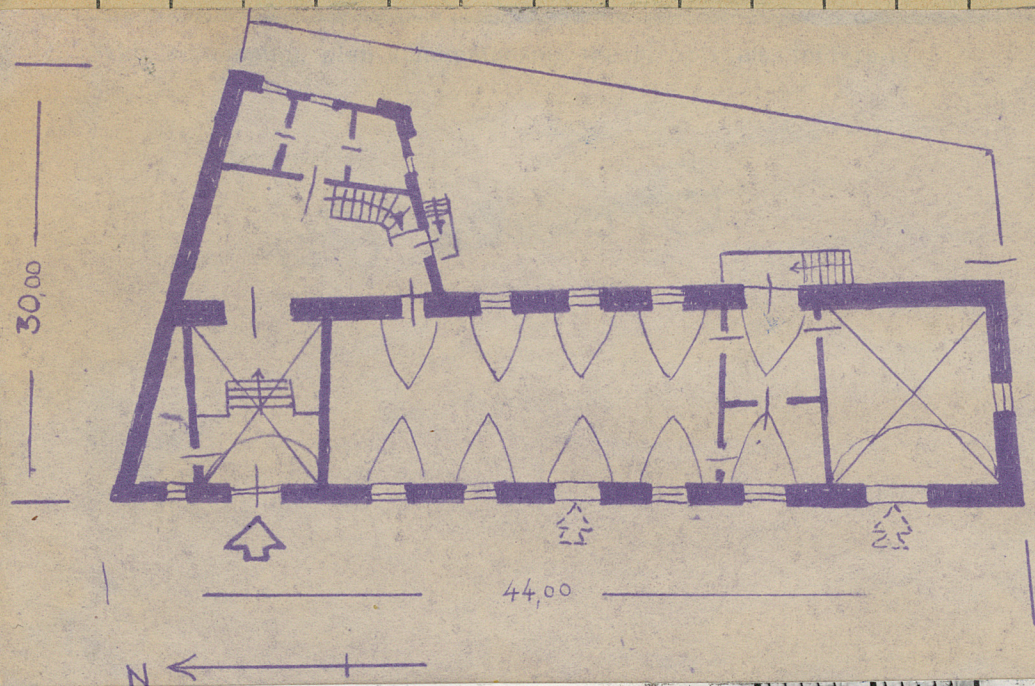
Miejski Konserwator Zabytków

29. Fotografie

MKZ

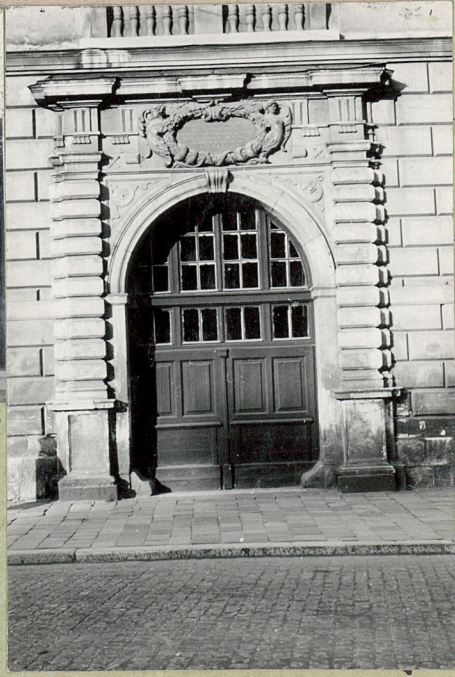
30. Inwentaryzacja pomiarowa

10. Udostępnienie



32. Przebieg prac konserwatorskich

Rok	Wyszczególnienie prac	K o s z t tys. zł



33. Koszty
w tys. zł

Przewidywane

Rzeczywiste

34. Inspekcje

Uwagi różne

36. Wypełnił dnia

Przepiót 2 Bielenda 1866

37. Sprawdził dnia

2 Bielenda 1866

Pierwotne portenry o dwóch przestekach
na narożnikach z trzema bramami. Arsenat
i niestwierdzone obecnie szwedzi budynki
edwocha tscant się z systemem fortyfikacji
miejskich w rejonie bramy Grodzkiej. Układ
wzrostu jednoklatowy - wielka sala sklepiana
holowy z lunetami na portenie
Literatura - J. Lepiarczyk, Arsenat
Władysław II w Krakowie
(Arsenat I, Kraków 1913)

↑ Stan 1966