

1. Obiekt

Kamienica

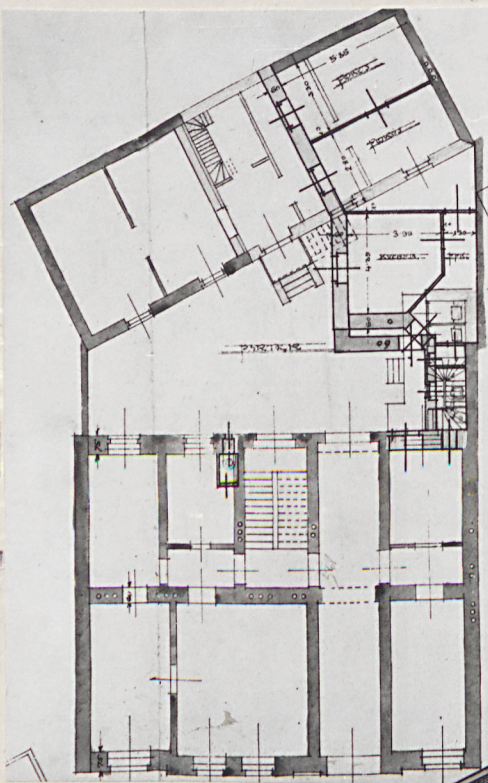
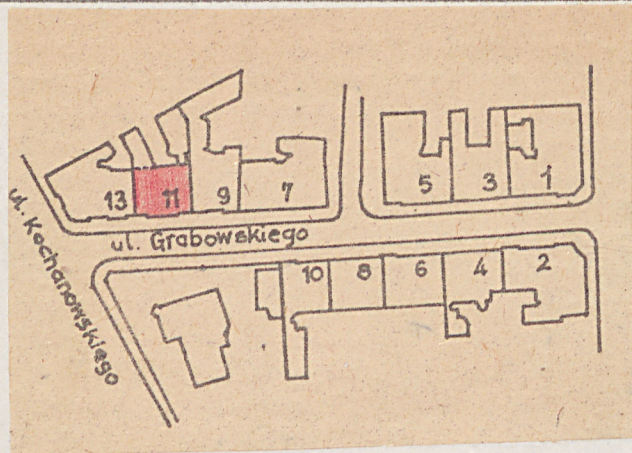
2. Czas powstania

1900-1910

3. Miejscowość

K r a k ó w

11 Zdjęcia, plan sytuacyjny, rzuty



ARCHITEKT S. SINGER
KRAKÓW, STANISŁAWA L. S.

W. Łukasiewicz
W. realm.

4. Adres

ul. A. Grabowskiego 11

nr hipoteczny

5. Przynależność administracyjna

województwo

gmina dz. Śródmieście

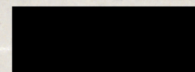
6. Poprzednie nazwy miejscowości

7. Przynależność administracyjna
przed 1 VI 1975

województwo

powiat dz. Zwierzyniec

8. Właściciel i jego adres



9. Użytkownik i jego adres

lokatorzy

10. Rejestr zabytków

Nr

data

autor zdjęć
data wykonania
miejsce przechowywania negatywów

Prac. Foto. PKZ O/Kra
1981 r.

12. Autorzy, historia obiektu, określenie stylu.

Kamienica wzniesiona zapewne w pierwszym dziesięcioleciu ob. stulecia jako 2-piętrowa. W 1921r. podwyższono ją o III piętro oraz dobudowano oficynę wg. projektu arch. S. Singera. Właścicielem był wówczas Adam Łukasiewicz. W latach 1939-45 była siedzibą urzędu. W rezultacie prowadzonych wtedy prac remontowych zlikwidowano częściowo pierwotny wystrój wnętrz. Historyzm z elementami neobaroku.

13. Opis (sytuacja, materiał i konstrukcja, rzut, bryła, elewacje, dach, wnętrze wyposażenie, instalacje)

Kamienica usytuowana w ciągu zwartej zabudowy zachodniej pierzei ulicy, na działce w kształcie wydłużonego w głąb bloku, zniekształconego prostokąta. Zabudowa oficynowa wzdłuż tylnej i bocznej /wschodniej/ linii granicznej. Murowana z cegły, tynkowana, 3-piętrowa, podpiwniczona na rzucie prostokąta, nakryta dachem 2-spadowym na wieźbie drewn. stolcowo-krokiowej, pobitym papą. Układ wnętrz 2-traktowy z częściowo wydzielonym traktem pośrednim. Front 4-osiowy, trakt tylny 5-osiowy. W 2 osi od północy sieni przelotowa, z której przejście do kl. schodowej usytuowanej na osi rzutu w trakcie tylnym. W piwnicach i w sieni dklepienia odcinkowe, w pozostałych pomieszczeniach płaskie sufity. Z pierwotnego wyposażenia wnętrz zachowane jedynie :

- w sieni - ciągły gzyms profilowany u spływów sklepienia, brama podwórzowa drewniana, 2-skrzydłowa, profilowana z barwnym przeszkleniem i półkolistym nadświetłem;
- w pionie kl. schodowej - posadzki ceramiczne o dekoracji geometrycznej, żelazna balustrada schodów, profilowane drzwi w wejściach na ganki,
- w całym budynku - zachowana 2-skrzydłowa stolarka drzwiowa, profilowana, płycinowa z nadświetłami lub bez.

F a s a d a - 4-kondygnacyjna, 6-osiowa w rytmie 1-4-1-o symetrii zakłóconej przez usytuowanie bramy w 2 osi od północy. W osiach skrajnych na I p. balkony. Zryzalitowana nieznacznie w czterech osiach środkowych, podzielona gzymsami kordonowymi nad parterem i II p. zwieńczona uskokowo profilowanym gzymsiem. Lico tynkowane, w strefie parteru poziome nałożone listwy o groszkowanej fakturze, na I i II p. na narożnikach ryzalitu pseudobonipwanie, pomiędzy oknami listwowanie. Wtórnie dobudowane III p. gładkie. Otwór bramny o wykroju górą półkolistym w profilowanej opasce z kluczem. Pozostałe prostokątne w osiach skrajnych szersze. Okna na parterze gładko wycięte /w osi sąsiadującej z bramą - blendą/. Na I p. w płycinowych uszaty obramieniach z kluczami, zwieńczone trójkątnymi przyczółkami, z płycinowymi podokiennikami. Nad porte-fenetre przyczółki odcinkowe. Okna II p. w analogicznych opaskach z kluczami, pozbawione zwieńczeń. Na III p. w płaskich opaskach z kluczami. Balustrady balkonów żelazne, pseudobarokowe z motywem kratki. Stolarka bramy o elementach wtórnie wymienionych, z pierwotnej zachowana profilowana belka nadproża. W oknach i porte-fenetre 4 lub 6-skrzydłowa, profilowana.

Instalacje : elektryczna, wod.-kan., gazowa, grzewcza.

14. Kubatura	15. Powierzchnia użytkowa	16. Przeznaczenie pierwotne	17. Użytkowanie obecne
ok. 10.000 m ³	ok. 700 m ²	mieszkalne	mieszkalne
18. Prace budowlane i konserwatorskie, ich przebieg i dokumentacja		19. Stan zachowania (fundamenty, ściany zewnętrzne, ściany wewnętrzne, sklepienia, stropy, konstrukcje dachowe, pokrycie dachu, wyposażenie i instalacje)	
		Tynki na elewacjach spękałe z licznymi ubytkami.	
20. Najpilniejsze postulaty konserwatorskie			
Remont konserwatorski fasady z rekonstrukcją bramy w oparciu o zachowany element oraz projekt z 1921 roku.			

21. Akta archiwalne (rodzaj akt, numer i miejsce przechowywania) :

Wojewódzkie Archiwum Państwowe m.Krakowa, Akta
Bud.Miejskiego, dz.IV. 1.s. 446.

22. Bibliografia

23. Źródła ikonograficzne i fotografie (rodzaj, miejsce przechowywania, sygnatury)

24. Uwagi różne

25. Wypełnił

L.Sulerzyska
PKZ O/Kraków - 1982 r.

26. Sprawdził

27. Załączniki

1. Miejscowość

KRAKÓW

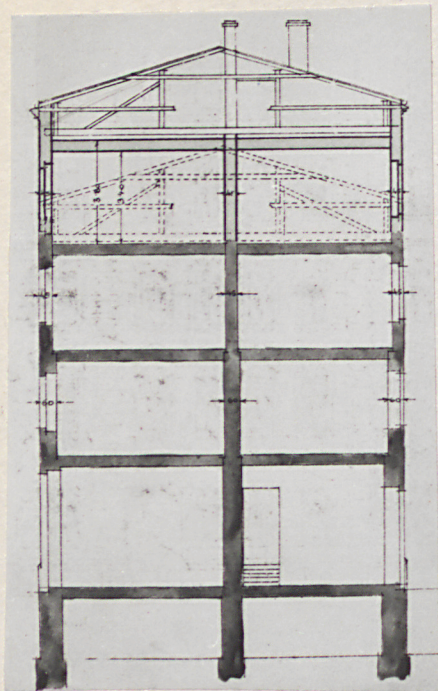
2. Obiekt (nazwa jak w karcie)

KAMIENICA

ul. Grabowskiego 11.

3. Zawartość wkładki (nazwa obiektu lub materiału uzupełniającego)

Plan archiwalny /przekrój/. Elementy wystroju fasady i wnętrz



Wkładkę założył: L. Sulerzyska-PKZ/O/Kraków - IV.1982 r.

(imię, nazwisko, data)

Miejsce przechowywania negatywów: Prac. Foto. PKZ/O/Kraków.

Jedn. Wyd. Akcyd. Olsztyn zam. 1299/5/78
OZGraf. ZP. Ostróda zam. 1040 z. 2000

Wzór GDZ 1978 r.

