

1. Obiekt

Kamiénica

2. Czas powstania

1905

3. Miejscowość

K r a k ó w

11 Zdjęcia, plan sytuacyjny, rzuty

4. Adres ul. A. Grabowskiego 5/
ul. T. Pawlikowskiego

nr hipoteczny

5. Przynależność administracyjna

województwo

gmina dz. Śródmieście

6. Poprzednie nazwy miejscowości

7. Przynależność administracyjna
przed 1 VI 1975

województwo

powiat dz. Zwierzyniec

8. Właściciel i jego adres

adm. PGM

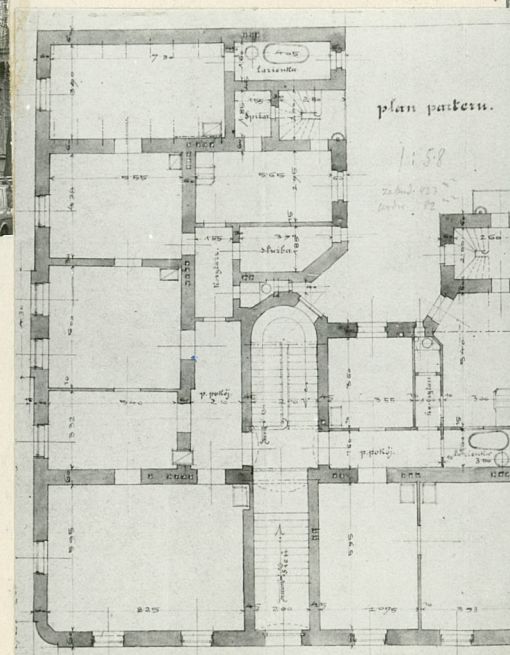
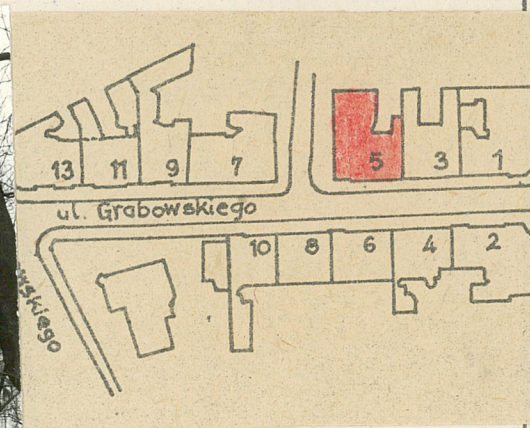
9. Użytkownik i jego adres

lokatorzy
Biuro Projektów ZBR

10. Rejestr zabytków

Nr

data



autor zdjęć Prac.Foto. PKZ O/Kraków
data wykonania 1981 r.
miejsce przechowywania negatywów

Kamienica wzniesiona w 1905 r. przez bud. Józefa Pakiesa wg. projektu własnego. W 1940 r. właścicielem był W. Kluger. Historyzm z elementami neobaroku.

Kamienica wzniesiona na prostokątnej narożnej działce bloku zabudowy, w linii pierzei ulicy, frontem skierowana do ul. Grabowskiego. Murowana z cegły, tynkowana, 2-piętrowa z suteryną, na rzucie zbliżonym do litery "L", nakryta 2-członowym dachem siodłowym na więźbie drewnianej krokwiowo-stolcowej. Układ wnętrz 2-traktowy z wydzielonym częściowo w ramach traktu tylnego korytarzem. Skrzydła 3 lub 4-osiowe z wtórnymi podziałami. Sienią na osi rzutu skrzydła frontowego, w jej przedłużeniu 2-biegowa klatka schodowa, zamknięta ścianą w rzucie półkolistą z oknami wychodzącymi na podwórze. Z sieni przejście do korytarza w strefie suteryn, z którego wylot na podwórze. W traktach frontowym obu skrzydeł pokoje w układzie amfiladowym. W suterynach, w tylnym traktach skrzydła bocznego na wyższych kondygnacjach wieloprzęsłowe sklepienia odcinkowe, w pozostałych pomieszczeniach płaskie sufity. W kamienicy zachowany w dużym stopniu pierwotny wystrój wnętrz :

- w sieni - tynkowa, modernistyczna dekoracja ścian i sufitu, drewniane płycinowe drzwi w przejściu do suteryny oraz 2-skrzydłowe wahadłowe, przeszklone w przejściu do kl. schodowej /1905/,
- w pionie kl. schodowej - sufit dekorowany profilowaną ramą, kuta ornamentalna balustrada o motywach secesyjnych, płycinowa, profilowana stolarka drzwiowa, witraże w oknach /1905/,
- w pokojach - stolarka drzwiowa profilowana, płycinowa; na I p. kilka przykładów pieców kaflowych /1905/.

F a s a d a - 3-kondygnacyjna, 5-osiowa o równomiernym rozmieszczeniu otworów, symetryczna z wejściem i balkonami na osi. Podzielona horyzontalnie za pomocą gzymsu kordonowego nad parterem, zwieńczona pseudobelkowaniem. Lico na parterze nad gładkim cokołem pokryte głęboko ciętym poziomym listwowaniem, wyżej gładkie. Otwór bramny prostokątny z półowalnym nadświetlem, w portalu o głęboko sfazowanych węgarach i archiwolucie nadświetla. Okna parteru zamknięte odcinkowo, w strefie suteryn i na piętrach otwory prostokątne. Na parterze w profilowanych uszaty opaskach z kluczami, na I p. w profilowanych opaskach z plastyczną dekoracją z motywem muszli i załamany gzymsami w zwieńczeniu. Podokienniki płycinowe. Balkony na wolutowych konsolach o kutyach ornamentalnych balustradach, na I p. z murowanymi cokołami na narożnikach. Otwory II p. zwieńczone prostymi gzymsami. Brama drewniana, 2-skrzydłowa, płycinowa o modernistycznej dekoracji. Stolarka okien i porte-fenetre 4-skrzydłowa, profilowana, w strefie suteryn 2-skrzydłowa. Elewacja boczna analogiczna - 6-osiowa w rytmie 1-1-2-1-1.

Instalacje : elektryczna, wod.-kan., gazowa, grzewcza.

<p>14. Kubatura</p> <p>ok. 9000 m³</p>	<p>15. Powierzchnia użytkowa</p> <p>ok. 800 m²</p>	<p>16. Przeznaczenie pierwotne</p> <p>mieszkalne</p>	<p>17. Użytkowanie obecne</p> <p>mieszkalne biura</p>
<p>18. Prace budowlane i konserwatorskie, ich przebieg i dokumentacja</p>		<p>19. Stan zachowania (fundamenty, ściany zewnętrzne, ściany wewnętrzne, sklepienia, stropy, konstrukcje dachowe, pokrycie dachu, wyposażenie i instalacje)</p> <p>Zniszczenie tynku z licznymi ubytkami na elewacjach.</p>	
<p>20. Najpilniejsze postulaty konserwatorskie</p> <p>Remont elewacji.</p>			

21. Akta archiwalne (rodzaj akt, numer i miejsce przechowywania)

Wojewódzkie Archiwum Państwowe m. Krakowa, Akta
Bud. Miejskiego, dz. IV, l. s. 325.

23. Źródła ikonograficzne i fotografie (rodzaj, miejsce przechowywania, sygnatury)

22. Bibliografia

24. Uwagi różne

25. Wypełnił

L. Sulerzyska
PKZ O/Kraków - 1981 r.

26. Sprawdził

27. Załączniki

1. Miejscowość

KRAKÓW

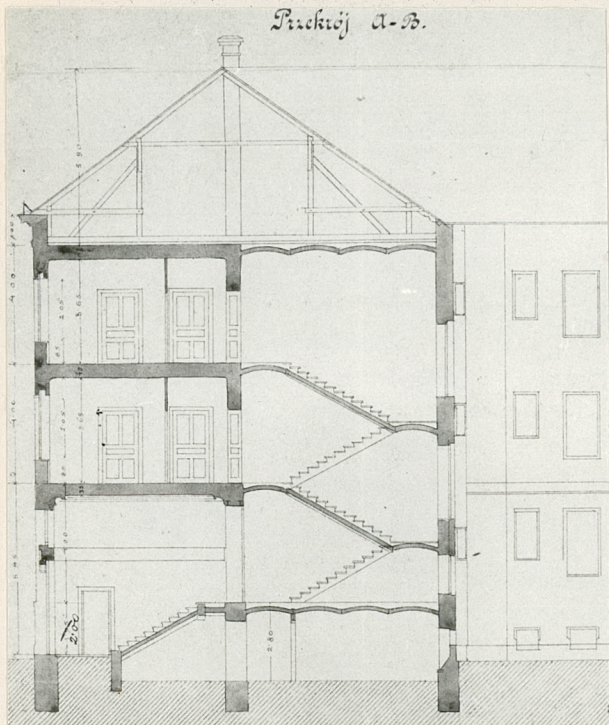
2. Obiekt (nazwa jak w karcie)

KAMIENICA ul. Grabowskiego 5/
Pawlikowskiego.

3. Zawartość wkładki (nazwa obiektu lub materiału uzupełniającego)

Plany archiwalne. Elementy wystroju fasady i wnętrz.

Przekrój A-B.

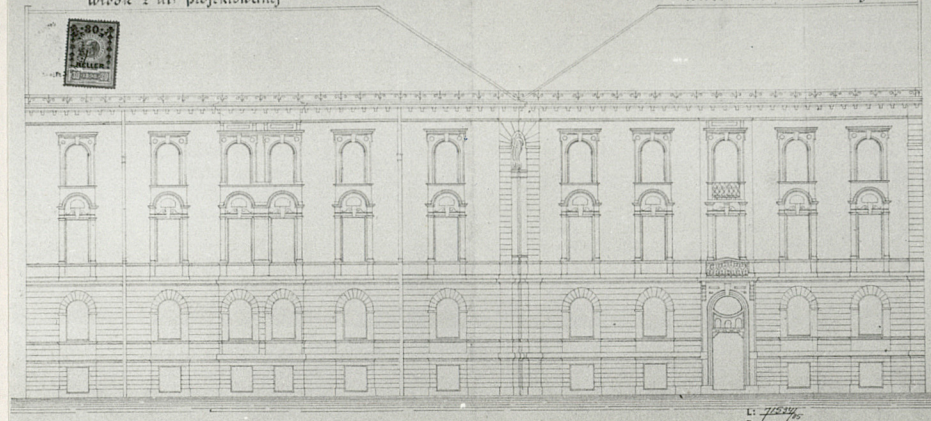


Plan

na budowę domu 2-piętrowego przy ul. Grabowskiego Dł. W. Lp. 798 w Krakowie.

Widok z ul. projektowanej

Widok z ul. Grabowskiego.



Wkładkę założył: L. Sulerzyska-PKZ/O/Kraków - IV.1982 r.

(imię, nazwisko, data)

Miejsce przechowywania negatywów: Prac. Foto PKZ/O/Kraków.

Jedn. Wyd. Akcyd. Olsztyn zam. 1299/5/78
OZGraf. ZP. Ostróda zam. 1448 z. 2000

