

Nr

A

B

C

D

E

F

G

H

I

J

K

L

M

N

O

P

R

S

T

U

V

W

X

Y

Z

1. Obiekt zabytkowy

COLLEGIUM MAIUS, ul. św. Anny 8/10 / narożnik ul. Jagiellońskiej

2. Miejscowość

KRAKÓW

13173

3. Wiek

XIV - XV - XVI

4. Styl

gotyk

5. Kubatura m³

40.000

6. Powierzchnia w m²

a) zabytkowa: 3.400 b) użytkowa: 3.400

20. Przynależność administracyjna

a) województwo: krakowskie

b) powiat: -

c) gmina: -

7. Materiał budowlany

Przed zniszczeniem

Po odbudowie

a) ściany

kam.
cegl.kam.
ceglane

b) sklepienia

-

cegl.

c) stropy

drewn.

drewn.

d) wiązania dachu

-

drewn.

e) krycie dachu

blacha
ceram.

ceramika

11. Ilość budynków

1

12. Ilość kondygnacji

4

13. Użytkowanie wnętrza według ilości:

a) izb mieszkalnych

b) innych pomieszczeń

c) piwnic

14. Grunty należące do zabytku:

ha

a) ogrody stylowe

b) sady i grunty uprawne

c) lasy

d) wody

e) inne

dzied.

400 m²

21. Stacja

Nazwa stacji

Odległość od stacji w km

a) kolejowa

b) autobusowa

22. Właściciel i jego adres

Uniwersytet Jagielloński

23. Użytkownik i jego adres

J.W.

24. Inwestor i jego adres

8. Wyposażenie architektoniczne

Kilka elementów obramienia gotyckiego okien
Kilka portali gotyckich
2 portale barokowe. Drewniane
antadowe. Wykusz.

15. Przeznaczenie pierwotne budynku

mieszkalne

16. Użytkowanie w latach ubiegłych

uniwersytet.

17. Użytkowanie obecne

Museum Uniwersyteckie

18. Nadaje się do użycia na

-

-

9. Autorzy i data budowy i przebudowy

Budynki powstały przez podjęcie węg. XV.
Kilka domów użytkownik przy ul. Jagiellońskiej
skraj. ul. Anny. Wąskotorys wyl. z XIV i nowo
rozmian ob. ulic. + w kamienice barokowej
z Rzeszowa. Po 1430 powstał budynek późn.
gotycki, późn. renesansowy.

19. Data, rodzaj i stopień zniszczeń i odbudowy

Data

O P I S

Zniszczenia %

Odbudowa %

VIII. 1939 r.

XI. 1939 r.

XII. 1945 r.

1964

niezadany

dobry po konserwacji

25. Rejestr zabytku Nr

dkBS 11-K 27 Kr. 36

rok 6. VII 1936

miejsce przechowywania

26. Nazwa księgi hipotecznej

L.W.H.

27. Nr hipo-

28. Akta

M.K.Z.

29. Fotografie

M.K.Z. Museum u.g.

30. Inwentaryzacja pomiarowa

31. Szkic sytuacyjny, plan schematyczny, uwagi opisowe, fotografia

chowany z kamienia (warunki pu-wel.) oraz z cegły, ciałę potyn-
Korony, Agropodany wchodzą weneckiego drewnianego. Pod-
pionikony, eterokandygnacjony, nakryty dachami, domspadacjami
Krytych dachów. Alektove i dachów uszty wolehacjone p.
gotyckie blansowane naryły ordostrone pinakelów, por. w XV.
W przetrzymaniu dwie ściany wygolone: wskazydla por. od ul. W. Ang.
i wskazydla wch. od ul. Jagiellońskiej. Pomocne i dachów
jechne i dachów, kryte sklepieniem kolebkowym i strop-
mi, wykonesi rekonstruowania (w XIX). Wsoli w. Obiedni
skiego na I p. skrydło pol. (dibrena) sklepienie freizdiste
z por. XV. Wskazydla por. wch. wachowane figury pol.
dromni i XVI i por. XV, odsłony i cysew rekonstruowane
w formie składowej konserwacji. Ściany naryły ordostrone wst
K. ceglanym, pu warowne pu-wel. postpartie ul. p. g. pu
wspomnianym nowinich od strony ul. W. Ang. wchodzący
kamenny uszty mura (XIV), blona, ronej wielkości, pomien-
nane neregularne, p. gotyckie dachowe i poimne, wch.
podnatai, od ul. Jagiellońskiej na I p. - p. gotycki, nadye-
ny wieloboczny uszty. Ściany dachowe przystawki prz-
siemi K. wachowane, wstymne kolumny przystawki
monach i lekko wachowane ordostrone, ale I p. gachów gach
kiej belustruwanie, z wch. beluilek belustru p. gotyckie
w formie masweren. Wskazydla pol. bęgiel naryły ordostrone p.
gotyckie. Wskazydla wch. schody na p. g. w wachowane wch.
wch. dachów dachów i wstymne wachowane kamienne p. go-
tyckie w K. wachowane z XV i por. XV.

32. Przebieg prac konserwatorskich

Rok	Wyszczególnienie prac	K o s z t tys. zł
1948-64	Remont kapitalny potynowy z rekonstrukcją.	

33. Koszty
w tys. zł

Przewidywane

Rzeczywiste

34. Inspekcje

35. Uwagi różne literatura rebrna z:
K. Eschbacher, Collegium Cherusi i rebr-
ry M. J., K. wach 1864.

36. Wypełnił dnia

37. Sprawdził dnia i wstymne
V. 1967 213einschbacher

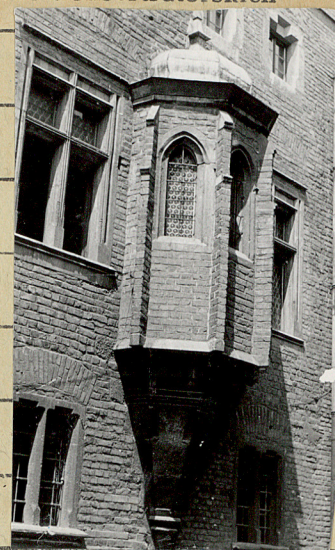


wagi op



2. Przebieg prac konserwatorskich

rok



lnienie prac



33. Koszty
w tys. zł

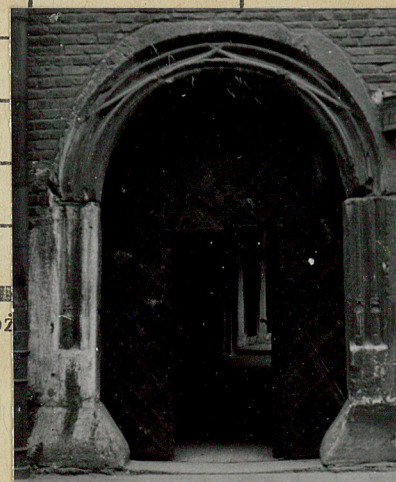
przewidywane

rzeczywiste

34. l



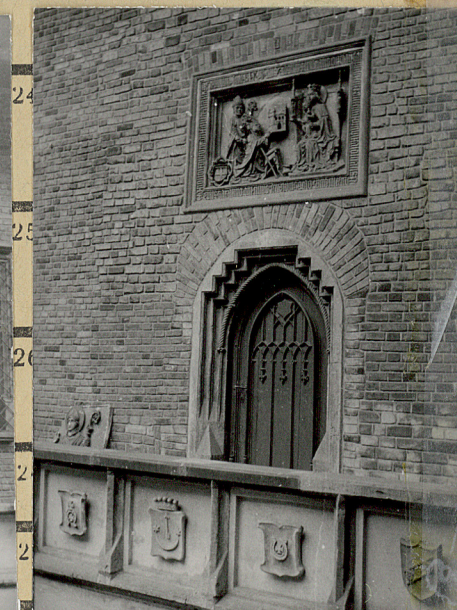
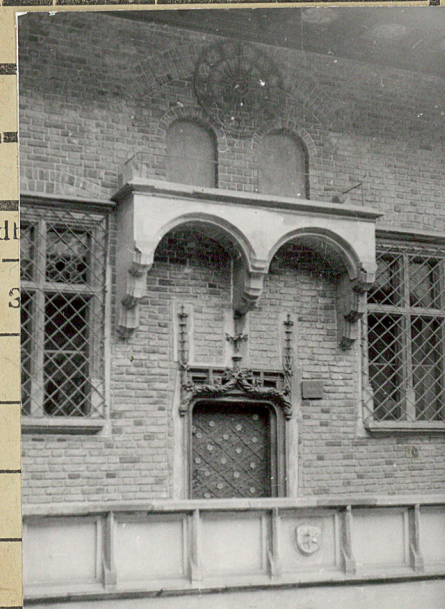
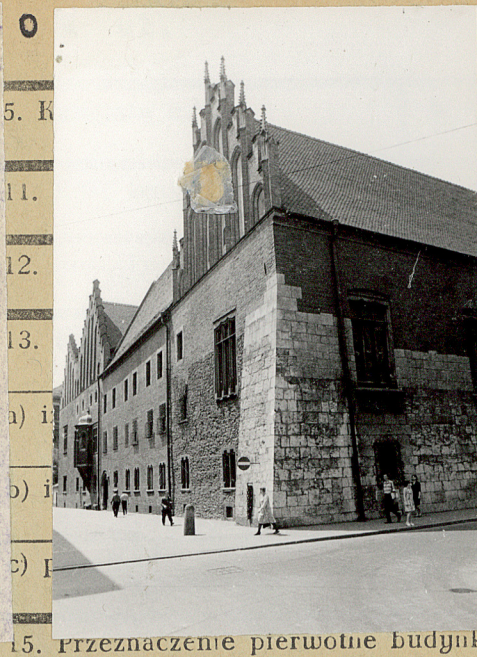
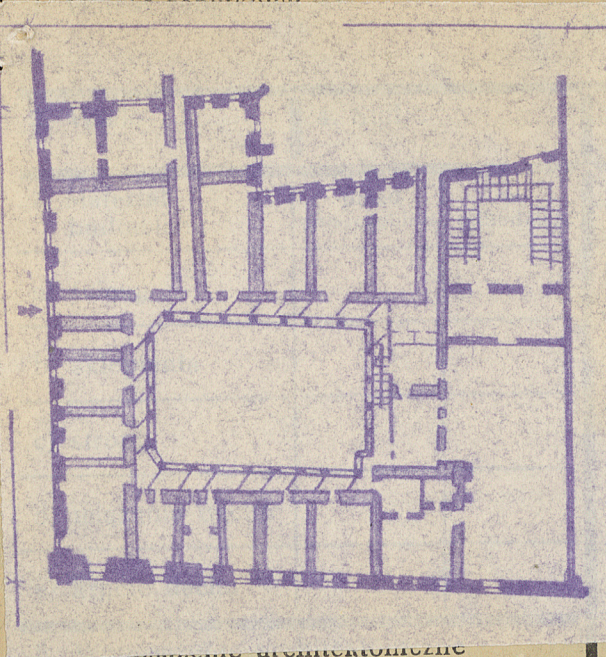
wagi róż



36.

37.





30. Inwentaryzacja pomiarowa

2. Miejscowość

15. Przeznaczenie pierwotne budynku

owier
zabyt
Grunt
abytk
grody
ady i
sy
ody
ne

16. U
17. U
18. N
19. D
Dat
II. 19
19
II. 19

i odb
I 3