

1. Obiekt

KAMIENICA

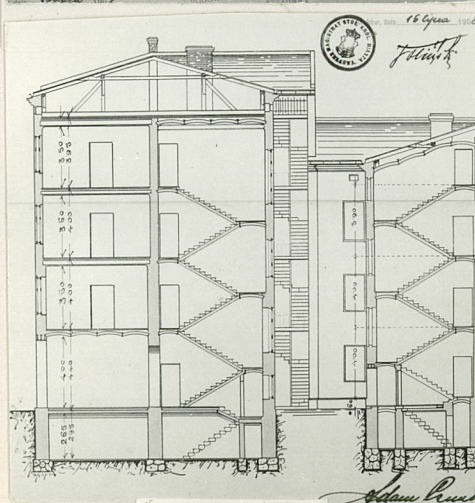
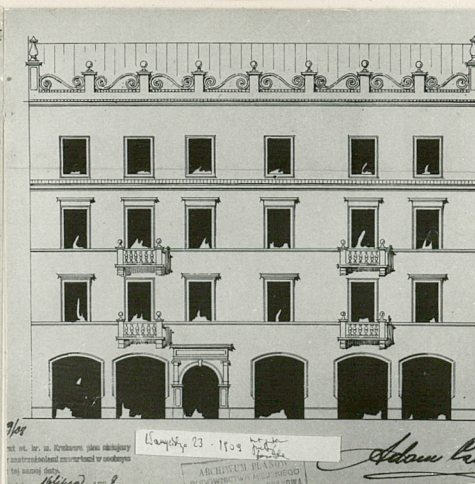
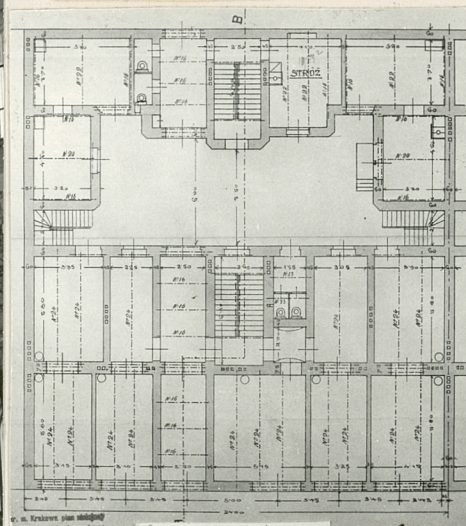
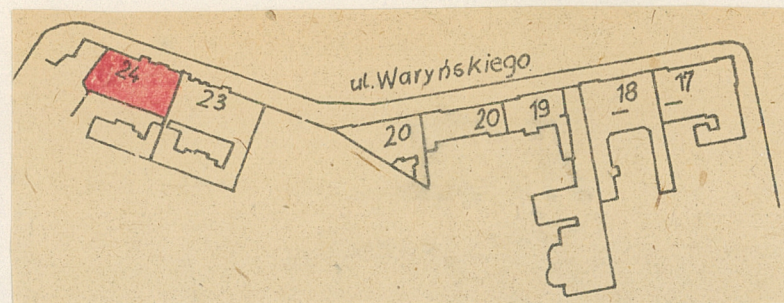
2. Czas powstania

1909

3. Miejscowość

KRAKÓW

11 Zdjęcia, plan sytuacyjny, rzuty



4. Adres ob. św. Gertmury
ul. L. Waryńskiego 23.

nr hipoteczny

5. Przynależność administracyjna

województwo

xxxxx dz. Śródmieście

6. Poprzednie nazwy miejscowości

7. Przynależność administracyjna
przed 1 VI 1975

województwo

xxx d.dz. Stare Miasto

8. Właściciel i jego adres

XX. Misjonarze

9. Użytkownik i jego adres
lokatorzy

Drukarnia Związkowa
Zakład Usług Wod.-Kan.
Zakład Szklarski -

10. Rejestr zabytków

Nr data

autor zdjęć Prac. Foto PKZ / O / Kraków
data wykonania 1981 r.
miejsce przechowywania negatywów

12. Autorzy, historia obiektu, określenia stylu.

Wzniesiona w 1909 roku przez XX Misjonarzy jako czynszowy dom mieszkalny, wg proj.bud.Adama Czunko.

Historyzm z elementami neorenesansu.

13. Opis (sytuacja, materiał i konstrukcja, rzut, bryła, elewacje, dach, wnętrze wyposażenie, instalacje)

Kamienica usytuowana we wschodniej pierzei ulicy na prostokątnej działce z zabudową oficynową wzdłuż murów granicznych wyznaczającą niewielkie podwórze, komunikującą się pod przewiązką bocznej oficyny południowej z sąsiednią posesją nr 23.

Murowana, tynkowana, 3-piętrowa, podpiwniczona na rzucie leżącego prostokąta, nakryta dachem 2-spadowym na więźbie stolarskiej, pobitym blachą i papą.

Rozplanowanie wewnątrz 2-traktowe z częściowo wydzielonym pośrednim korytarzem, w trakcie frontowym 6-, w tylnym 7-osiowe. Sienią przelotową w trzeciej osi od północy, 2-biegowa klatka schodowa w tylnym trakcie osi sąsiedniej od południa. W piwnicach sklepienia odcinkowe, na wyższych kondygnacjach płaskie sufity.

Z pierwotnego skromnego wyposażenia wewnątrz zachowane:

- w sieni drewniana brama podwórzowa 2-skrzydłowa z prostokątnym nadświetlem, wielokwaterowym przeszkleniem.
- w pionie klatki schodowej drewniane schody z kutą balustradą, na podestach barwne ceramiczne posadzki o geometrycznych wzorach, 4-skrzydłowa, wielokwaterowa stolarka okien.
- komplet stolarki drzwiowej, płycinowej, 2-skrzydłowej.

Fasada: 4-kondygnacyjna, 6-osiowa w rytmie 3-3 z symetrycznie rozmieszczonymi balkonami na II piętrze po środku obu grup osi, z wejściem w trzeciej osi od północy. Zwieńczona attyką złożoną z cokołków i leżących wolut na przemian. Artkułowana gzymsami w strefie ław okiennych I i II piętra i gzymsiem kordonowym nad II piętrzem. Lico gładkie, w strefie parteru niski cokół. Otwór wejściowy zamknięty półkoliście w portalu zwieńczonym belkowaniem z prostym gzymsiem. Pozostałe otwory na parterze - witryny z wejściami i wielkie okna wystawowe o identycznych wykrojach z łukiem odcinkowym u góry w profilowanych obramieniach. Na piętrach otwory prostokątne w profilowanych opaskach, na I i II piętrze zwieńczone prostymi gzymsami. Balkony na wydłużonych konsolach z ażurowymi cokołowo-traktowymi balustradami. Brama drewniana, 2-skrzydłowa, płycinowa, w oknach na piętrach 4-skrzydłowa profilowana stolarka, analogiczna w porte-fenetre.

Instalacja wod.-kan, elektryczna, gazowa, ogrzewcza.

| | | | |
|--|---------------------------|---|------------------------------|
| 14. Kubatura | 15. Powierzchnia użytkowa | 16. Przeznaczenie pierwotne | 17. Użytkowanie obecne |
| ok. 4.200 m ³ | ok. 1.000 m ² | mieszkalno-handlowe | mieszkalno-handlowo-usługowe |
| 18. Prace budowlane i konserwatorskie, ich przebieg i dokumentacja | | 19. Stan zachowania (fundamenty, ściany zewnętrzne, ściany wewnętrzne, sklepienia, stropy, konstrukcje dachowe, pokrycie dachu, wyposażenie i instalacje) Ogólny stan zachowania dobry przy niewielkich spękaniach i ubytkach tynków wewnętrznych, spękaniu ceramicznych posadzek. | |
| 20. Najpilniejsze postulaty konserwatorskie | | | |
| Remonty bieżące. | | | |

21. Akta archiwalne (rodzaj akt, numer i miejsce przechowywania)

Wojewódzkie Archiwum Państwowe m.Krakowa: Akta Budownictwa
Miejskiego, Dz.VII, l.s.83.

22. Bibliografia

23. Źródła ikonograficzne i fotografie (rodzaj, miejsce przechowywania, sygnatury)

24. Uwagi różne

25. Wypełnił

L.Sulerzyska
PKZ/O/Kraków - 1982 r.

26. Sprawdził

27. Załączniki

1. Miejscowość

KRAKÓW

2. Obiekt (nazwa jak w karcie)

KAMIENICA
ul. Waryńskiego 23.

3. Zawartość wkładki (nazwa obiektu lub materiału uzupełniającego)

Elementy wystroju fasady i wnętrz.



Wkładkę złożył: L. Sulerzyska-PKZ/O/Kraków - IV.1982 r.

(imię, nazwisko, data)

Miejsce przechowywania negatywów: Prac. Foto PKZ/O/Kraków.

Jedn. Wyd. Akcyd. Olsztyn zam. 1295/5/78
GZGraf. ZP. Ostroda zam. 1040 s. 20000