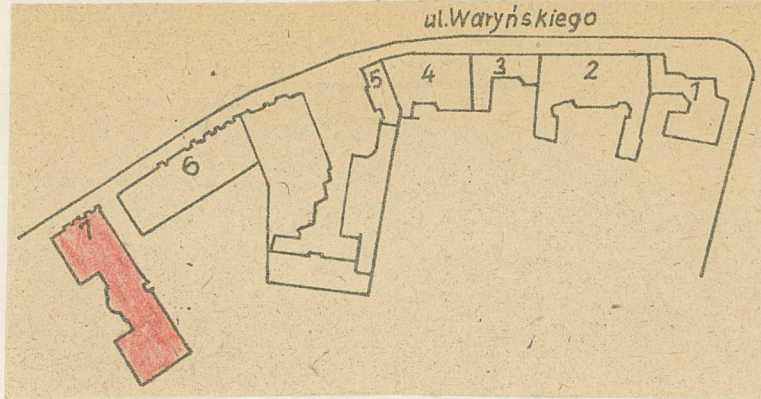
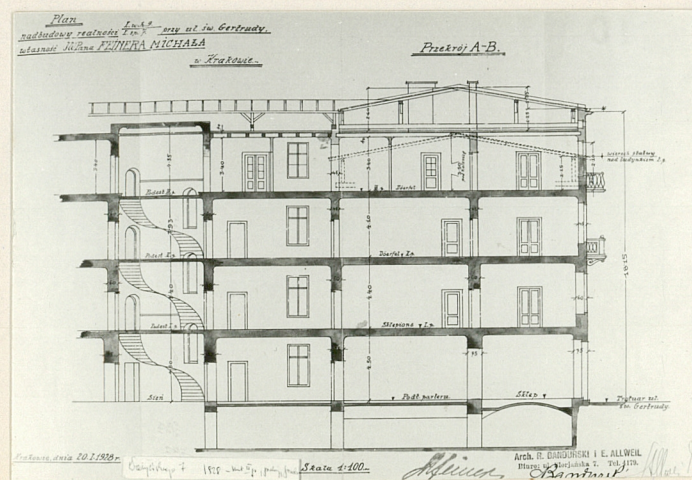


1. Obiekt <b>KAMIENICA</b>	2. Czas powstania 1886-89	3. Miejscowość KRAKÓW
-------------------------------	------------------------------	--------------------------

11 Zdjęcia, plan sytuacyjny, rzuty



4. Adres 6b. św. Gertrudy ul. L. Waryńskiego 7. nr hipoteczny .....	5. Przynależność administracyjna województwo ..... powiat xxx dz. Śródmieście .....	6. Poprzednie nazwy miejscowości .....	7. Przynależność administracyjna przed 1 VI 1975 województwo ..... powiat xxx dz. Stare Miasto .....	8. Właściciel i jego adres [REDACTED]	9. Użytkownik i jego adres lokatorzy Wojewódzki Urząd Poczty Zakład Seksuologii A.M.
--	---	---	---	--	---



autor zdjęć Prac. Foto PKZ /O/ Kraków  
data wykonania 1981 r.  
miejsce przechowywania negatywów

10. Rejestr zabytków Nr <b>A-1030</b> data <b>18.06.1996</b>
---



12. Autorzy, historia obiektu, określenia stylu.

Kamienica wzniesiona w latach 1886-9 jako 2-piętrowa. Właścicielem był Wiktor Kleiner.

W 1928 roku podwyższono całą zabudowę o III piętro wg proj. arch. arch. R. Bandurkiewskiego i E. Allwäila.

W roku następnym zlikwidowano sieni frontową i wystawiono dodatkowe schody /zewnątrzne/. W 1932 roku zainstalowano windę.

W 1946 roku urządzono w pomieszczeniach parteru palarnię kawy [REDACTED]

Historyzm z elementami neobaroku.

13. Opis (sytuacja, materiał i konstrukcja, rzut, bryła, elewacje, dach, wnętrze, wyposażenie, instalacje)

Kamienica usytuowana we wschodniej pierzei ulicy na głębokiej prostokątnej działce z wejściem od strony północnej z wolnego przejazdu wzdłuż linii granicznej, połączona z oficyną tylną.

Murowana, 3-piętrowa, podpiwniczona na rzucie zbliżonym do litery L, której dłuższe ramię odpowiada skrzydłu bocznemu z ryzalitem od strony podwórza, komunikującym się z oficyną. Dachy kamienicowe kryte blachą i papą.

Układ wnętrz w części frontowej w zasadzie 2-traktowy, 4-osiowy, wtórnie przekształcony, w skrzydle bocznym półtraktowy, wieloosiowy. Pierwotna sieni z wejściem od ulicy w drugiej osi od południa - zlikwidowana, utrzymana w skrzydle bocznym, połączona z traktem korytarzowym oraz klatką schodową zlokalizowaną w ryzalicie na planie półkola, zabiegową, zmuszającą mieszcząca windę. Dodatkowe schody /zewnątrzne/ przy południowym murze granicznym, związane z gankami. W piwnicach, pomieszczeniach frontowych na parterze i I piętrze oraz w trakcie korytarzowym jedno- lub wieloprzęskowe sklepienia odcinkowe, w sieni sklepienie żaglaste. W pozostałych pomieszczeniach płaskie sufity.

W kamienicy zachowany częściowo wystrój wnętrz:

- w sieni artykulacja narożników za pomocą par płycinowych pilastrów o korynckich kapitelach oraz pochodzące z okresu międzywojennego ceramiczna posadzka i lamperia.
- w trakcie korytarzowym skrzydła bocznego na parterze pilastrowa artykulacja ścian, na wszystkich kondygnacjach 2-skrzydłowa, płycinowa profilowana stolarka drzwiowa.
- w pionie klatki schodowej na suficie tynkowa profilowana rama, balustrada schodów metalowa, ozdobna.
- w pomieszczeniach I i II piętra tynkowe dekoracje sufitów /fasety, rozety, płycinowa stolarka drzwi - pochodzące z lat 80-tych XIX w., na III p. 1-skrzydłowe, profilowane drzwi oraz piece kaflowe o formach historyzujących /1928 r./.

Fasada: 4-kondygnacyjna, 5-osiowa, obecnie pozbawiona otworu wejściowego, symetryczna o równomiernym rozmieszczeniu otworów z zaakcentowaniem osi środkowej za pomocą balkonów na II i III p. W strefie parteru tynkowana z wydatnym gzymsem kordonowym, na piętrach ceglana z tynkowymi elementami wystroju rachitektonicznego. Zwieńczona pseudobelkowaniem z okienkami strychowymi w strefie fryzu. Okna parteru wysokie w płycinowych wnękach zamknięte odcinkowo z nałożonymi wydatnymi kluczami. Pomiedzy wnękami nałożone poziome listwy. Na wyższych kondygnacjach otwory prostokątne. Na I i II p. w profilowanych uszatyh opaskach, zwieńczone przyczółkami na konsolach z płaskorzeźną kompozycją roślinną w nadokiennikach i rzędami tralek w podokiennikach I p. Pomiedzy oknami obydwu kondygnacji pionowe pasy pojedynczych boni. Na III p. otwory w profilowanych opaskach. Balkony o ornamentalnych żelaznych balustradach. Stolarka otworów 4-skrzydłowa, profilowana.

Elewacja boczna: 4-kondygnacyjna, 10-osiowa, nawiązująca częściowo do fasady. Tynkowana z ceglanym pasem na piętrach w części zachodniej. Artykulacja analogiczna do fasady, podobnie jak kształt otworów na poszczególnych kondygnacjach. Otwór bramny cofnięty w profilowanym obramieniu z parami przysięciennych filarów występujących przed lico muru. Otwory I i II p. w profilowanych opaskach zwieńczone przyczółkami lub odcinkami gzymsu. Na osi bramy na II i III p. balkony. Brama drewniana 2-skrzydł. z nadświetlem, płycinowa. Stolarka okien i porte-fenêtre częściowo pierwotna 4-skrzydł. profilowana.



14. Kubatura ok. 12.000 m <sup>3</sup>	15. Powierzchnia użytkowa ok. 2.000 m <sup>2</sup>	16. Przeznaczenie pierwotne mieszkalno- usługowe	17. Użytkowanie obecne mieszkalne, biura
---	---	---	---

18. Prace budowlane i konserwatorskie, ich przebieg i dokumentacja

19. Stan zachowania (fundamenty, ściany zewnętrzne, ściany wewnętrzne, sklepienia, stropy, konstrukcje dachowe, pokrycie dachu, wyposażenie i instalacje)

Spękanie i zacieki tynków wewnętrznych. Zdezelowane posadzki, lamerie i stolarka drzwi.

20. Najpilniejsze postulaty konserwatorskie

Remonty bieżące.



21. Akta archiwalne (rodzaj akt, numer i miejsce przechowywania)

Wojewódzkie Archiwum Państwowe m.Krakowa: Akta Budownictwa Miejskiego, Dz.VII, l.s.134.

22. Bibliografia

23. Źródła ikonograficzne i fotografie (rodzaj, miejsce przechowywania, sygnatury)

24. Uwagi różne

25. Wypełnił

L.Sulerzyska  
PKZ/O/Kraków - 1982 r.

26. Sprawdził

27. Załączniki



1. Miejscowość

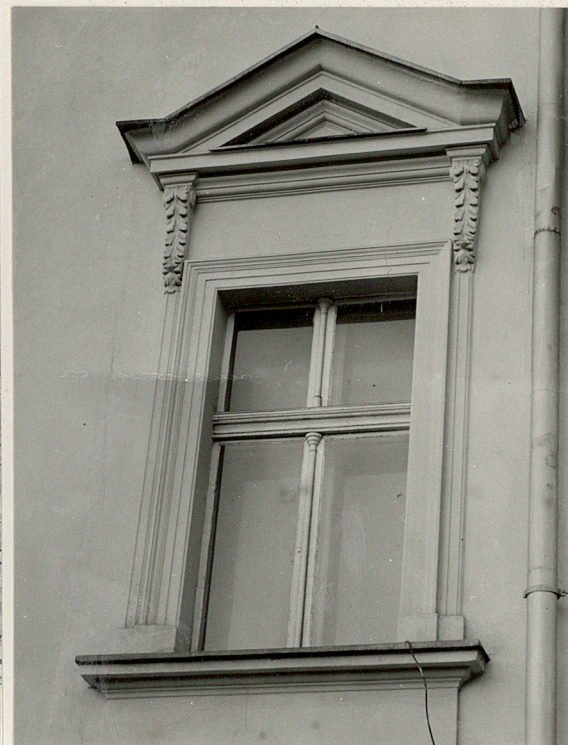
KRAKÓW

2. Obiekt (nazwa jak w karcie)

KAMIENICA  
ul. Waryńskiego 7.

3. Zawartość wkładki (nazwa obiektu lub materiału uzupełniającego)

Elementy wystroju elewacji i wnętrza.



Wkładkę złożył: L. Sulerzyska-PKZ/O/Kraków - IV.198

(imię, nazwisko, data)

Miejsce przechowywania negatywów: Prac. Foto PKZ/O/Kraków.

Jedn. Wyd. Akcyd. Olsztyn zam. 1299/5/78  
OZGraf. ZP. Olsztyn zam. 1044 z. 20000



