

Nr

A

B

C

D

E

F

G

H

I

J

K

L

M

N

O

P

R

S

T

U

V

W

X

Y

Z

1. Obiekt zabytkowy

Dom, ul. Florianńska 45. 12. Janna Michalika

2. Miejscowość

KRAKOW

3. Wiek

XVI/XX

4. Styl

Klas.

5. Kubatura m<sup>3</sup>

9400

6. Powierzchnia w m<sup>2</sup>

a) zabytkowa: 440

b) użytkowa: 770

20. Przynależność administracyjna

a) województwo KRAKOW

b) powiat

— " —

c) gmina

— " —

7. Materiał budowlany

przed zniszczeniem

po odbudowie

a) ściany

cegl.

b) sklepienia

cegl.

c) stropy

drewn.

d) więzania dachu

drewn.

e) krycie dachu

papa.

11. Ilość budynków

1

12. Ilość kondygnacji

4

13. Użytkowanie wnętrza według ilości:

a) izb mieszkalnych

13

b) nnych pomieszczeń

15

c) piwnic

370m<sup>2</sup>

14. Grunty należące do zabytku:

ha

a) ogrody stylowe

—

b) sady i grunty uprawne

—

c) lasy

—

d) wody

—

e) inne

podwórko

33m<sup>2</sup>

8. Wyposażenie architektoniczne

W tzw. "Jannie Michalika" malowidła z okresu Młodej Polski, K. Sichulskiego i in. W ciemni sklepieniach kolebkowe i poł. r. 19. (?)

15. Przeznaczenie pierwotne budynku

mieszkalne

16. Użytkowanie w latach ubiegłych

mieszkalne - lokal.

17. Użytkowanie obecne

— " —

18. Nadaje się do użycia na:

— " —

9. Autorzy i data budowy i przebudowy

Wzmiankowany w w. XVI. Przebudowany w r. 1910 przez Arch. Fr. Maczynskiego. Na parterze sklep kolebkowy z muślinami w. 17.

19. Data rodzaj i stopień zniszczeń i odbudowy

Data	O P I S	zniszczczenia o/o	odbudowa o/o
VIII. 1939 r.			
XI. 1939 r.			
XII. 1945 r.	doby		
1964	doby (po remoncie)		
1966	j.w.		

10. Udostępnienie

ok. 1833 podziękowanie otnierie pisma  
Odniesienie parteru 1880  
1910 porządkowy przez parterem  
ponybudowke.

21. Stacja

nazwa stacji

odległość od stacji w km

a) kolejowa

b) autobusowa

22. Właściciel

23. Użytkownik i jego adres

24. Inwestor i jego adres:

25. Rejestr zabytku nr omca. z 15 VII 1930

rok 1930

miejsce przechowywania

A-59 / 21 VII. 1971

26. Nazwa księgi hipotecznej

LWH

27. Numer

zny

28. Akta

u Miejskiego Konserwatora Zabytków

29. Fotografie

— " —

30. Inwentaryzacja pomiarowa

inwentaryzacja elewacji Plac.  
Kwadrat 1854



31. Szkic sytuacyjny, plan schematyczny, uwagi opisowe, fotografia



Wbudowany z cegły z wyściem  
kamienia łamanego w całości  
mnie, wykonany w mieniu  
na murze ceglano-kamienno-  
morskiego. Trzymiślowy. Podpiwni-  
czony. W murach portal  
w. XVI w. portene w kształcie  
nasklepione kolebkowo na  
pięciach układ pomiennej  
trynaktory. W niektórych  
pomieszczeniach na pierwszym  
piętrze kolumny i stół  
każdy i okien. W. XIX.  
Tarcia frontowa. W. XIX.  
W. XX. pięciopiętrowa białej on-  
lepej. Dach dachy padły  
pokryty papą.

Literatura: A. Chmiel, Domy krakowskie  
- Bibl. Krak. t. 54 str. 152

32. Przebieg prac konserwatorskich

rok	Wyszczególnienie prac	Kos- tys.
1958	remont pomieszczeń porten - lokal Karawai z wybrana miejscami schodów, szczyt i ceptceji, w lokal Karawai. Konserwacja wykończenia.	
1966	konserwacja sz. melonów.	

33. Koszty  
w tys. zł

przewidywane

rzeczywiste

34. Inspekcje

35. Uwagi różne

36. Wypełnił dnia wypełnili

H. Stężyński W. Bocharaj

37. Sprawdził dnia 6 LIST. 1966

Miejski Konserwator Zabytków

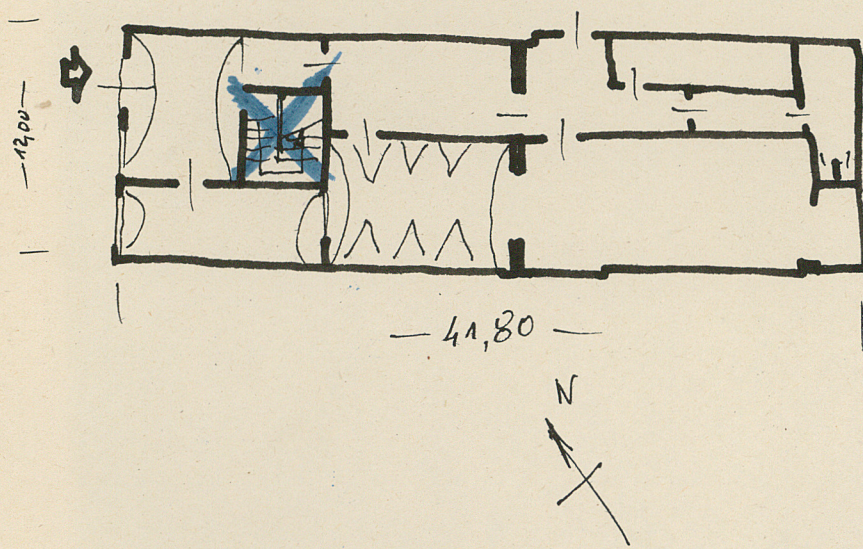
Dr Józef Lepiarczyk

upł. J. Beiersdorf 1966

Sprawdził J. Frank 1964



skala: .. 1:1000 ..



Informacje techniczne: Wyp. 170