

30. Inwentaryzacja pomiarowa

L	M	N	O	P	R	S	T	U	V	W	X	Y	Z
---	---	---	---	---	---	---	---	---	---	---	---	---	---

32. Pr



atkowa:

b) użytkowa:

y należące do zabytku:

ha

ody stylowe

y i grunty uprawne

dy

33. K
w

2. Miejscowość

20. Przynależność administracyjna

a) województwo

b) powiat

c) gmina

21. Stacja

Nazwa stacji

Linia kolejowa	Stacja	Odległość od stacji w km
1	Warszawa	0
	Łódź	171
2	Warszawa	0
	Łódź	171
3	Warszawa	0
	Łódź	171
4	Warszawa	0
	Łódź	171
5	Warszawa	0
	Łódź	171
6	Warszawa	0
	Łódź	171
7	Warszawa	0
	Łódź	171
8	Warszawa	0
	Łódź	171
9	Warszawa	0
	Łódź	171
10	Warszawa	0
	Łódź	171
11	Warszawa	0
	Łódź	171
12	Warszawa	0
	Łódź	171
13	Warszawa	0
	Łódź	171
14	Warszawa	0
	Łódź	171
15	Warszawa	0
	Łódź	171
16	Warszawa	0
	Łódź	171
17	Warszawa	0
	Łódź	171
18	Warszawa	0
	Łódź	171
19	Warszawa	0
	Łódź	171
20	Warszawa	0
	Łódź	171
21	Warszawa	0
	Łódź	171
22	Warszawa	0
	Łódź	171
23	Warszawa	0
	Łódź	171
24	Warszawa	0
	Łódź	171
25	Warszawa	0
	Łódź	171
26	Warszawa	0
	Łódź	171
27	Warszawa	0
	Łódź	171
28	Warszawa	0
	Łódź	171
29	Warszawa	0
	Łódź	171
30	Warszawa	0
	Łódź	171
31	Warszawa	0
	Łódź	171
32	Warszawa	0
	Łódź	171
33	Warszawa	0
	Łódź	171
34	Warszawa	0
	Łódź	171
35	Warszawa	0
	Łódź	171
36	Warszawa	0
	Łódź	171
37	Warszawa	0
	Łódź	171
38	Warszawa	0
	Łódź	171
39	Warszawa	0
	Łódź	171
40	Warszawa	0
	Łódź	171
41	Warszawa	0
	Łódź	171
42	Warszawa	0
	Łódź	171
43	Warszawa	0
	Łódź	171
44	Warszawa	0
	Łódź	171
45	Warszawa	0
	Łódź	171
46	Warszawa	0
	Łódź	171
47	Warszawa	0
	Łódź	171
48	Warszawa	0
	Łódź	171
49	Warszawa	0
	Łódź	171
50	Warszawa	0
	Łódź	171
51	Warszawa	0
	Łódź	171
52	Warszawa	0
	Łódź	171
53	Warszawa	0
	Łódź	171
54	Warszawa	0
	Łódź	171
55	Warszawa	0
	Łódź	171
56	Warszawa	0
	Łódź	171
57	Warszawa	0
	Łódź	171
58	Warszawa	0
	Łódź	171
59	Warszawa	0
	Łódź	171
60	Warszawa	0
	Łódź	171
61	Warszawa	0
	Łódź	171
62	Warszawa	0
	Łódź	171
63	Warszawa	0
	Łódź	171
64	Warszawa	0
	Łódź	171
65	Warszawa	0
	Łódź	171
66	Warszawa	0
	Łódź	171
67	Warszawa	0
	Łódź	171
68	Warszawa	0
	Łódź	171
69	Warszawa	0

a) kolejowa

b) autobusowa

22. Właściciel i jego adres

23. Użytkownik i jego adres

24. Inwestor i jego adres

25. Rejestr zabytku Nr

rok miejsce przechowywania

26. Nazwa księgi hipotecznej

27. Nr hipoteczny

28. Akta

29. Fotografie

30. Inwentaryzacja pomiarowa

Literatura: *cf.* Chmiel, *Omykrakowskie*, *Bi. L. Krak.*
nr. 57-58 str. 49
cf. Janosińska-Gasiorowska, *Architektura neoklasyczna w Krakowie*, *Roc. Krak.* XXIV str. 149

Kamieniony w. XVI. Od pot. w. XVI w posiadaniu rodziny
Kachelskich, Kachalskich. Wost. Ch. H. XII stanowił
Miasnoje Pomieszczenie. Od 1652 do pot. w. XVIII gmintom
odpuścili domy, obejmujące kamienieństwo i
pięta opaki wsiadłe basty w narożniku granicznym
z Kamieniem sąsiadującą. A pot. w. XIX Kamienionym
J. A. Wydzierskiego na dom szlachecki. Gminta
Merobiony I. pot. w. XIX. Mieszcy się w nim hotel
wzniesiony w 1897 r. pod kolumnami wielokrotnie remon-
towany. I. pot. w. XX. Zbudowany z cegły z wyżej kamienia

G Chełmu - Nr 49-9. 50 40.000 B-119479

zbieg prac konserwatorskich

34

K
tys

skala:

34. Inspekcje

ne gr. I

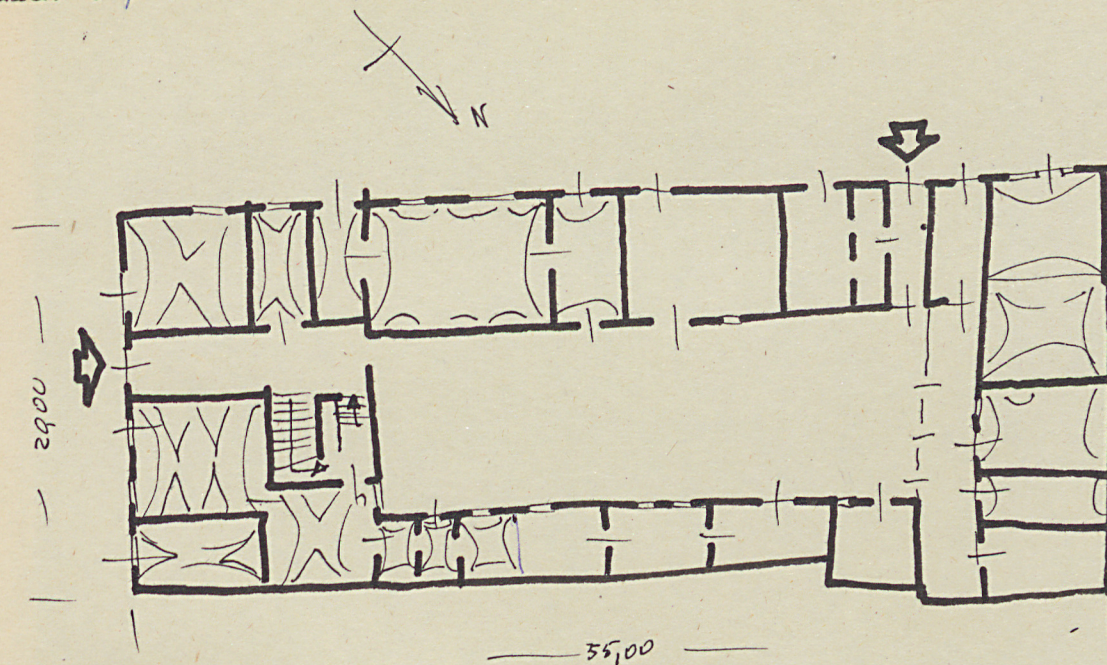
H. Styrupine, W. Bodnar

37. Sprawdził dnia 4 LIST. 1954

Miejski Konserwator Zabytków

Dr Józef Lepiarczyk

Informacje techniczne:



J.H. Z Beiersdorf 1966

Dr Józef Lepiarczyk
Lm. J. Frank 1964