

Nr

A

B

C

D

E

F

G

H

I

J

K

L

M

N

O

P

R

S

T

U

V

W

X

Y

Z

1. Obiekt zabytkowy

Dom, ul. Flisacka nr 1

2. Miejscowość

Kraków

13344

3. Wiek

XIX

4. Styl

Klasycyzm

5. Kubatura m³

600

6. Powierzchnia w m²

a) zabytkowa:

b) użytkowa:

150

7. Materiał budowlany

Przed zniszczeniem

Po odbudowie

11. Ilość budynków

1

14. Grunty należące do zabytku:

ha

a) ściany

cegl.

12. Ilość kondygnacji

1

a) ogrody stylowe

—

b) sklepienia

13. Użytkowanie wnętrza według ilości:

b) sady i grunty uprawne

—

c) stropy

drewn.

a) izb mieszkalnych

7

c) lasy

—

d) wiązania dachu

drewn.

b) innych pomieszczeń

d) wody

—

e) krycie dachu

dach.

c) piwnic

4

e) inne

8. Wyposażenie architektoniczne

W piwnicy, sklepienie beczkowe.

Okna i drzwi z ok. pot. w XIX

15. Przeznaczenie pierwotne budynku

mieszkalne

16. Użytkowanie w latach ubiegłych

— II —

17. Użytkowanie obecne

— II —

18. Nadaje się do użycia na

— II —

9. Autorzy i data budowy i przebudowy

Dom z 1 pot. w XIX, parterowy

19. Data, rodzaj i stopień zniszczeń i odbudowy

Data

O P I S

Zniszczenia %

Odbudowa %

VIII.1939 r.

XI.1939 r.

XII.1945 r.

1967 dobry

10. Udostępnienie

20. Przynależność administracyjna

a) województwo

Kraków

b) powiat

c) gmina

21. Stacja

Nazwa stacji

Odległość od stacji w km

a) kolejowa

b) autobusowa

22. Właściciel i jego adres

23. Użytkownik i jego adres

24. Inwestor i jego adres

25. Rejestr zabytku Nr.....

rok..... miejsce przechowywania

26. Nazwa księgi hipotecznej

LW H

27. Nr hipoteczny

28. Akta

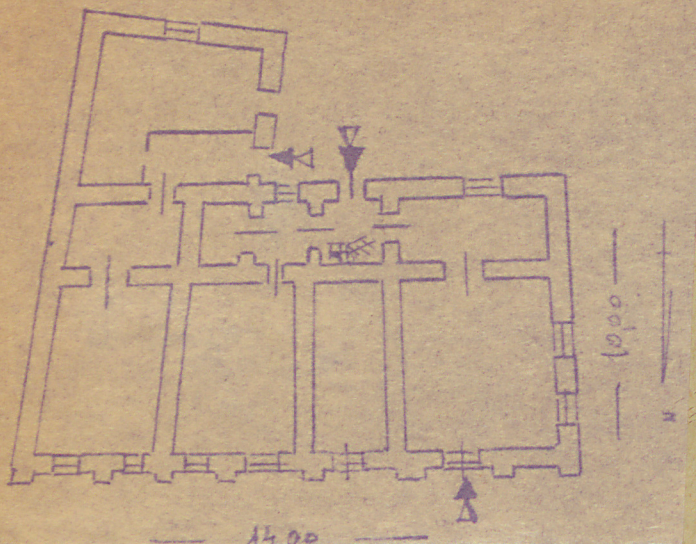
Miejski Konserwator Zabytków

29. Fotografie

— II —

30. Inwentaryzacja pomiarowa

31. Szkic sytuacyjny, plan schematyczny, uwagi opisowe, fotografia



1967

Literatura: J. Lepiarczyk, H. Łoznińska, S. Świszczowski
Przemiany dziejowe otoczenia Wawelu
Kraków 1953 str 60

Dom wzniesiony na planie dwóch prostokątów. Zbudowany z cegły, potynkowany. Rzutem ~~z widokiem~~, podpiwniczony. Układ wnętrza dwu ~~komnatowy~~ w piwnicy sklepienie kolebkowe. ok. pot. w XIX. W wejściu do sieni drzwi drewniane z okuciami ok. pot. w XIX. Dach pokryty dachówką.

32. Przebieg prac konserwatorskich

Rok	Wyszczególnienie prac	Koszt tys. zł

33. Koszty
w tys. zł

Przewidywane

Rzeczywiste

34. Inspekcje

100	

35. Uwagi różne

36. Wypełnił dnia 1959
H. Kozłowski W. Bociek
1954 - str. M. W. J. Lepiarczyk

37. Sprawdził dnia

opis i pomiary 1967
Z. Biersdorf