

Nr

A

B

C

D

E

F

G

H

I

J

K

L

M

N

O

P

R

S

T

U

V

W

X

Y

Z

1. Obiekt zabytkowy

D. Szpital ^{ex. Roczny} plac św. Ducha 5

2. Miejscowość

KRAKÓW 13331

3. Wiek

XV-XIX

4. Styl

gotyk

5. Kubatura m³

2450

6. Powierzchnia w m²

a) zabytkowa:

b) użytkowa:

260

20. Przynależność administracyjna

a) województwo

KRAKÓW

b) powiat

II

c) gmina

II

7. Materiał budowlany

Przed zniszczeniem

Po odbudowie

a) ściany

cegł.

b) sklepienia

"

c) stropy

drewn.

d) więzania dachu

"

e) krycie dachu

dachówka

11. Ilość budynków

1

14. Grunty należące do zabytku:

ha

12. Ilość kondygnacji

2

a) ogrody stylowe

13. Użytkowanie wnętrza według ilości:

b) sady i grunty uprawne

a) izb mieszkalnych

c) lasy

b) innych pomieszczeń

16

d) wody

c) piwnic

e) inne

21. Stacja

Nazwa stacji

Odległość od stacji w km

a) kolejowa

b) autobusowa

22. Właściciel i jego adres

Museum Historyczne m. Kraków
Pl. św. Ducha 5

23. Użytkownik i jego adres

- II -

24. Inwestor i jego adres

A - 110 / 25 x 1965

25. Rejestr zabytku Nr

LPH 11 ka 7 kw 33

rok

1933

A-108 z 18.02.1936

miejsce przechowywania

26. Nazwa księgi hipotecznej

LPH

27. Nr hipo-

28. Akta

LPH 11 ka 7 kw 33

29. Fotografie

LPH

30. Inwentaryzacja pomiarowa

M.K.2.

8. Wyposażenie architektoniczne

Na piśmie w planach
skrzynki kasetonowe w. XVII. Ba-
łachy schodów drewniane
hol. w. XIX.

15. Przeznaczenie pierwotne budynku

szpital

16. Użytkowanie w latach ubiegłych

mieszkalne

17. Użytkowanie obecne

Muz. Historyczne

18. Nadaje się do użycia na

muzealne

9. Autorzy i data budowy i przebudowy

19. Data, rodzaj i stopień zniszczeń i odbudowy

Data

O P I S

Zniszczenia %

Odbudowa %

VIII.1939 r.

XI.1939 r.

XII.1945 r.

10. Udostępnienie

Z Y X W V U T S R P O N M L K J I H G F E D C B A Nr

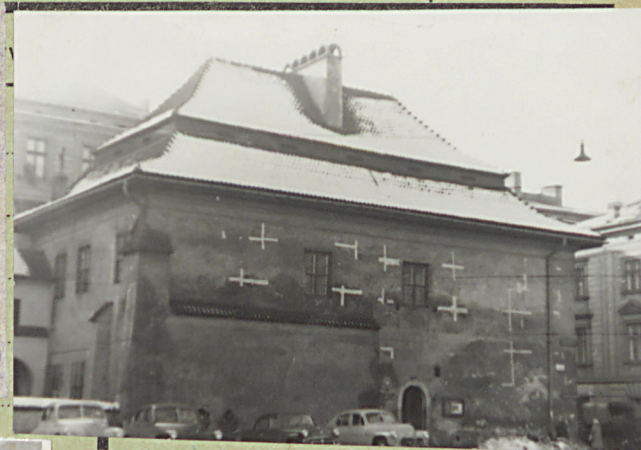
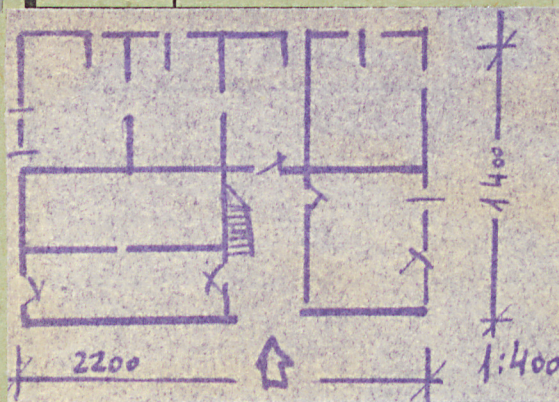
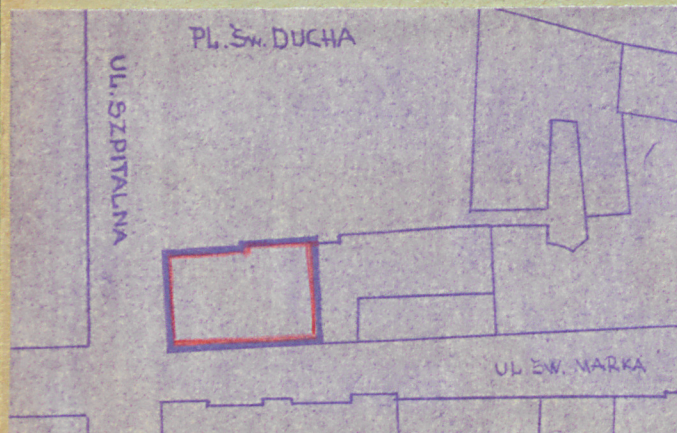


i op



32. Przebieg prac konserwatorskich

Rok	Wyszczególnienie prac	Koszt tys. zł
1966-7	Remont kapitelny i adaptacji na cele muzealne	



Remonty z kamienia i cegły, potynkowany, podpin-
mieszony. ~~Imponujący~~ traktowy, jednopiętrowy. Dach
pauzany, pokłoni.



36. Wypełnił dnia. 1959

prof. J. Francik
ulcane

37. Sprawdził dnia

prof. J. Francik 1964
prof. J. Francik 1967