

Nr

21/I

A

B

C

D

E

F

G

H

I

J

K

L

M

N

O

P

R

S

T

U

V

W

X

Y

Z

1. Obiekt zabytkowy

Odcinek muru obronnego, pomiędzy ul. Mikołajską, a Brama
na Grodku.

2. Miejscowość

2pl. KRAKÓW

3. Wiek

XIII, XVII

4. Styl

5. Kubatura m³6. Powierzchnia w m²a) zabytkowa: 40 m² b) użytkowa:

20. Przynależność administracyjna

a) województwo KRAKÓW

b) powiat

c) gmina

7. Materiał budowlany

przed zniszczeniem

po odbudowie

11. Ilość budynków

14. Grunty należące do zabytku:

ha

21. Stacja

nazwa stacji

odległość od stacji w km

a) kolejowa

b) autobusowa

a) ściany

kam.

b) sklepienia

c) stropy

d) więzania dachu

e) krycie dachu

12. Ilość kondygnacji

13. Użytkowanie wnętrza według ilości:

a) izb mieszkalnych

b) innych pomieszczeń

c) piwnic

a) ogrody stylowe

b) sady i grunty uprawne

c) lasy

d) wody

e) inne

22. Właściciel i jego adres

Klasztor SS. Dominikanek

23. Użytkownik i jego adres

- " -

24. Inwestor i jego adres:

25. Rejestr zabytku nr L.AK-M-Ka-7-Kr-33

rok 22.V.1933 miejsce przechowywania

rel. mba m. Agnieszka

26. Nazwa księgi hipotecznej

Lsh

27. Numer

28. Akta

Ligoni Konserwator Zabytków

29. Fotografie

L.B.Z.

30. Inwentaryzacja pomiarowa

8. Wyposażenie architektoniczne

Dł. muru 40 m. częściowo otynkowany. Włączony w bud. klasztoru Dominikanek.

15. Przeznaczenie pierwotne budynku

obronne

16. Użytkowanie w latach ubiegłych

- " -

17. Użytkowanie obecne

frag. bud. mieszkalnego

18. Nadaje się do użycia na:

- " -

9. Autorzy i data budowy i przebudowy

W dolnych partiach kamiennych z w. XIII, do wyciągnięcia z w. XVII.

19. Data, rodzaj i stopień zniszczeń i odbudowy

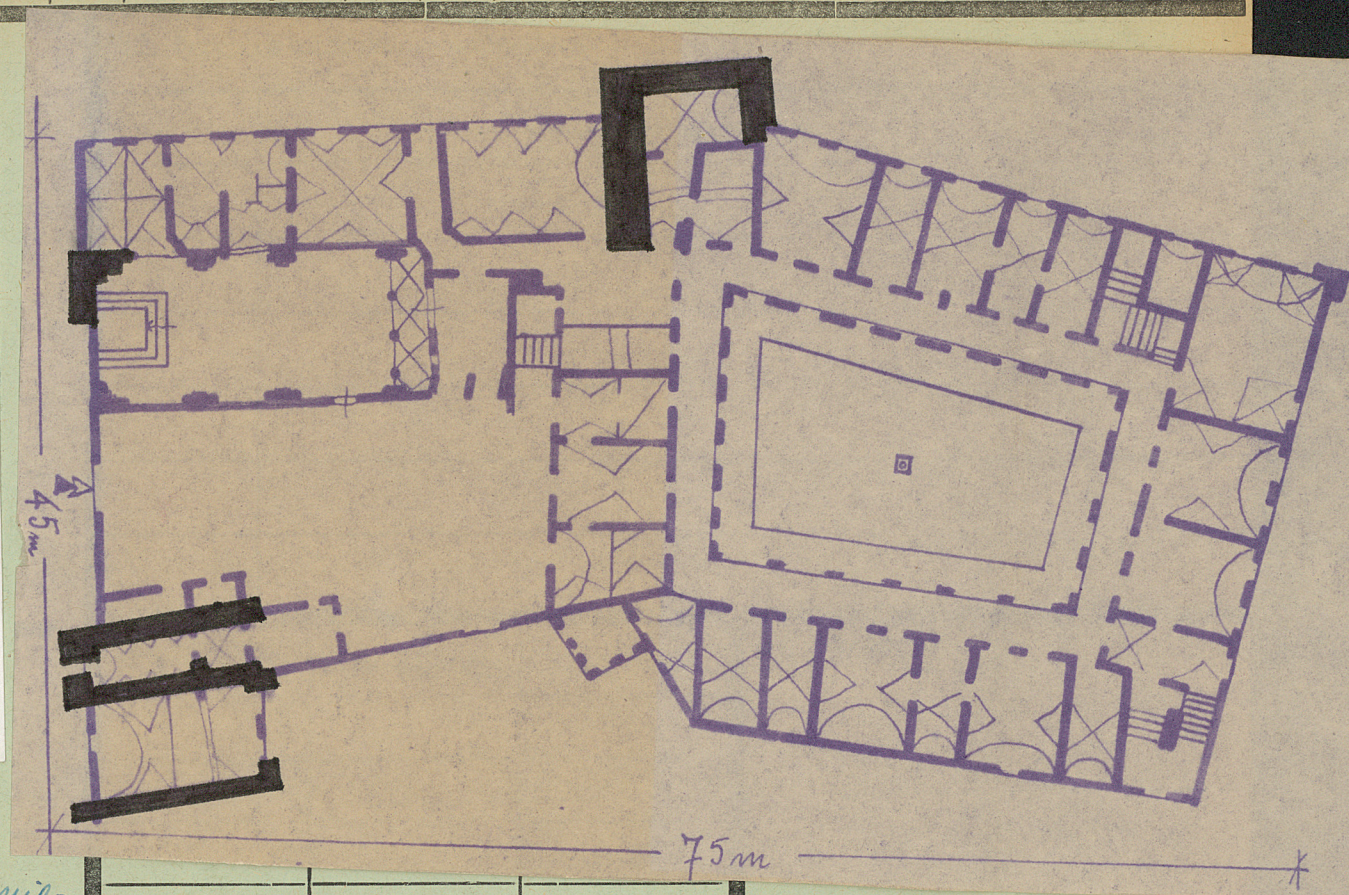
Data	OPIS	zniszczenia o/o	odbudowa o/o
VIII. 1939 r.			
XI. 1939 r.			
XII. 1945 r.			

10. Udostępnienie

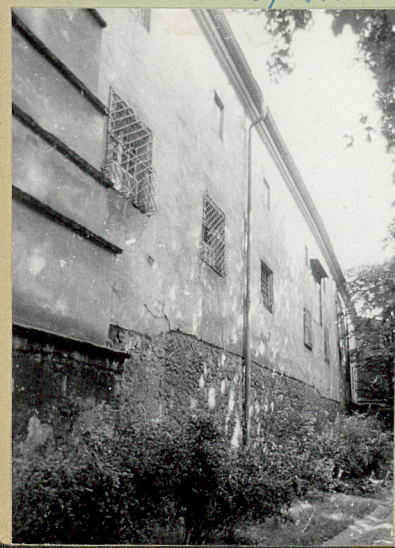
Z Y X W V U T S R P O N M L K J I H G F E D C B A Nr

31. Szkic sytuacyjny, plan schematyczny, uwagi opisowe, fotografia

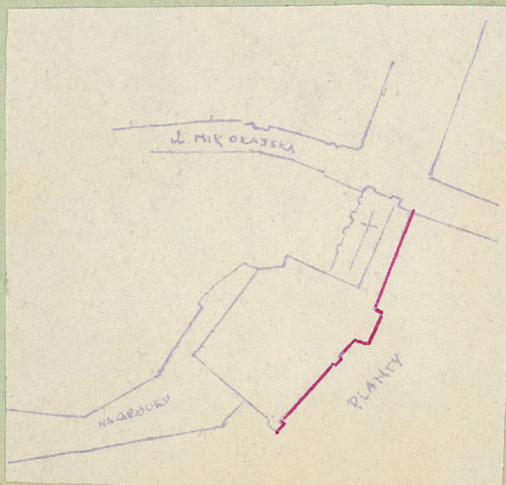
Patrz poz. 8, 9.



Literatura: J. Tuwimowski; Gódek i mury miejskie między Gódkiem a Wawelem, Roczn. Krak. XXXII.



-119479



35. Uwagi różne

36. Wypełnił dnia IX-59
Maładna
Włama

37. Sprawdził dnia 27 LIST. 1954
Miejski Konserwator Zabytków

Dr Józef Lepiarczyk

Prz. 2 B. element 1807

Nr

150

A

B

C

D

E

F

G

H

I

J

K

L

M

N

O

P

R

S

T

U

V

W

X

Y

Z

1. Obiekt zabytkowy

Odcinek muru obronnego za kość św. Andrzeja.
i klasztorem św. Józefa.

2. Miejscowość

KRAKÓW

3. Wiek

XIV/XV

4. Styl

gotyk

5. Kubatura m³6. Powierzchnia w m² pionowa przeszcz.

a) zabytkowa: 450 b) użytkowa:

20. Przynależność administracyjna

a) województwo KRAKÓW

b) powiat

c) gmina

7. Materiał budowlany

przed zniszczeniem

po odbudowie

11. Ilość budynków

14. Grunty należące do zabytku:

ha

a) ściany

Ram
cegł.

12. Ilość kondygnacji

a) ogrody stylowe

b) sklepienia

13. Użytkowanie wnętrza według ilości:

b) sady i grunty uprawne

c) stropy

a) izb mieszkalnych

c) lasy

d) więzania dachu

b) innych pomieszczeń

d) wody

e) krycie dachu

c) piwnic

e) inne

21. Stacja

nazwa stacji

odległość od stacji w km

a) kolejowa

b) autobusowa

22. Właściciel i jego adres

Klasztor św. Józefa.
ss. bernardynów i ss. klarysek

23. Użytkownik i jego adres

24. Inwestor i jego adres:

8. Wyposażenie architektoniczne

Mur. dk. 98m^{132m} wys. ~ 5-6m.
szer. niewiadomej.
Od strony plant częściowo
otynkowany.

15. Przeznaczenie pierwotne budynku

mur obronny

16. Użytkowanie w latach ubiegłych

włączony w budynek

17. Użytkowanie obecne

18. Nadaje się do użycia na:

9. Autorzy i data budowy i przebudowy

średniowieczny, włączony
w zabudowania klasztorne
(przy św. Józefie), z otworami
strzelniczymi (przy św. Andrzeju).

19. Data, rodzaj i stopień zniszczeń i odbudowy

Data

O P I S

znisz-
czenia
o/0odbu-
dowa
o/0

VIII. 1939 r.

XI. 1939 r.

XII. 1945 r.

1867

unikatowy, kamieniarz

25. Rejestr zabytku nr L.A.R. II-Ka-7-Kr.-33

rok 22.V.1933 miejsce przechowywania
dec urbanizacji

26. Nazwa księgi hipotecznej

27. Numer hipoteczny

28. Akta

Miejski Konserwator Zabytków

29. Fotografie

M.K.Z.

30. Inwentaryzacja pomiarowa

10. Udostępnienie

31. Szkic sytuacyjny, plan schematyczny, uwagi opisowe, fotografia

Wzniesiony z kamienia łamanego i cegły, obecnie
potynkowany. Odkarbowany. Przebudowany na
mieszkalny zbudowany w latach 1967.



stara 1967

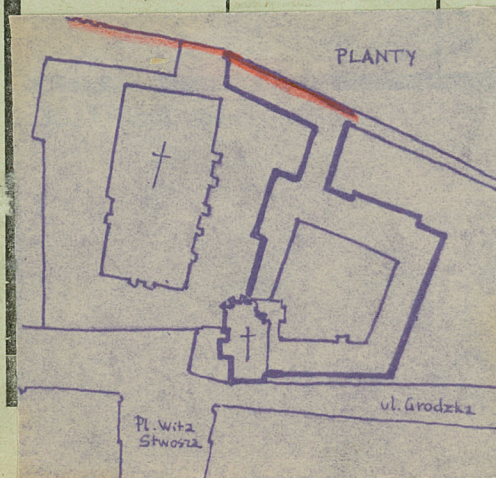
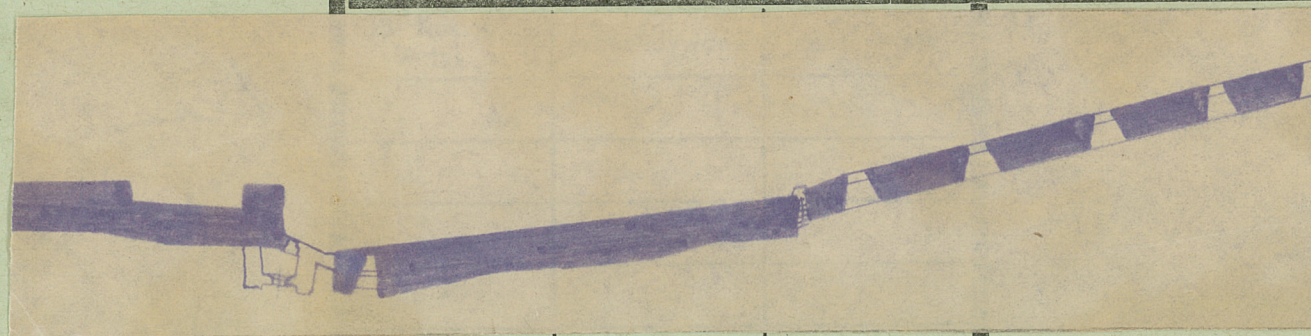
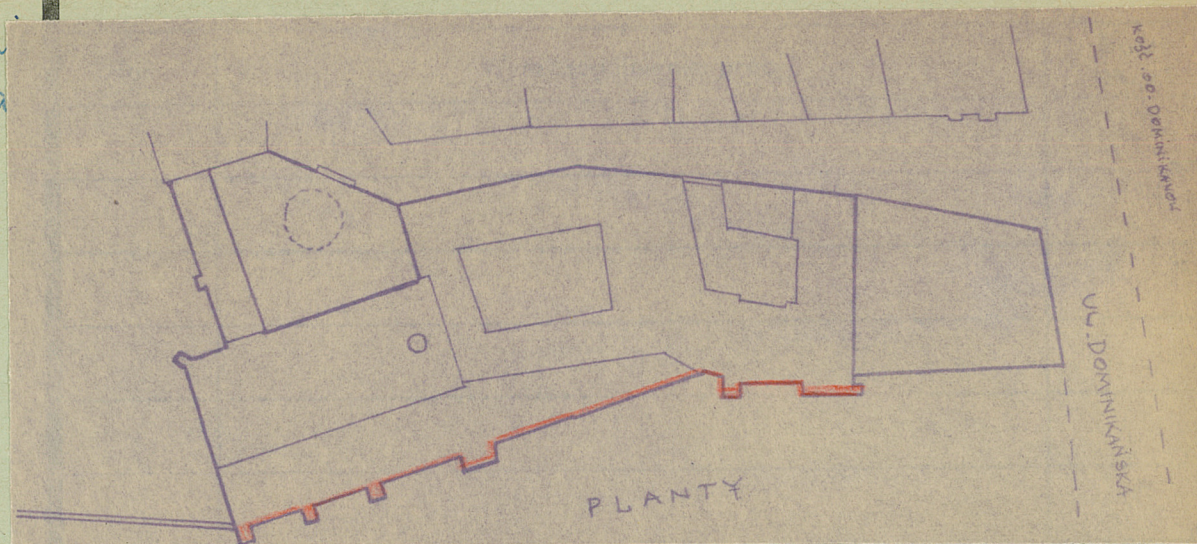


1967



1967

32. Przebieg prac konserwatorskich



36. Wypełnił dnia 18.59

Młoda drina
Vilana

37. Sprawdził dnia 27 LIST. 1954

Miejski Konserwator Zabytków

Dr Józef Lepiarczyk

1967 gr. 2. Beiersdorf

Nr

A

B

C

D

E

F

G

H

I

J

K

L

M

N

O

P

R

S

T

U

V

W

X

Y

Z

1. Obiekt zabytkowy

Odcinki murów obronnych między Basztą Pasamoników
Bramą Florianiską, i Basztą Stolarską. PLZ O

2. Miejscowość

KRAKÓW

3. Wiek

XIII-XV-XIX

4. Styl

gotyk

5. Kubatura m³

1500

6. Powierzchnia w m²

a) zabytkowa: 95 b) użytkowa:

20. Przynależność administracyjna

a) województwo KRAKÓW

b) powiat

c) gmina

7. Materiał budowlany

przed
zniszczeniempo
odbudowie

a) ściany

kam.
cegl.

b) sklepienia

c) stropy

d) więzania dachu

ciężn.

e) krycie dachu

dachów.

11. Ilość budynków

12. Ilość kondygnacji

13. Użytkowanie wnętrza według ilości:

a) izb mieszkalnych

b) innych pomieszczeń

c) piwnic

14. Grunty należące do zabytku:

ha

a) ogrody stylowe

b) sady i grunty uprawne

c) lasy

d) wody

e) inne

21. Stacja

nazwa stacji

odległość od stacji w km

a) kolejowa

b) autobusowa

22. Właściciel i jego adres

Skarb Państwa.

23. Użytkownik i jego adres

Museum Historiae m. Krakowa
pl. św. Ducha 5

24. Inwestor i jego adres:

8. Wyposażenie architektoniczne

15. Przeznaczenie pierwotne budynku

mur obronny.

16. Użytkowanie w latach ubiegłych

- II -

17. Użytkowanie obecne

muzealne

18. Nadaje się do użycia na:

- II -

9. Autorzy i data budowy i przebudowy

Gruby mur z kamienia łamanego, w dolnych partiach z w. XIII, w górnych z w. XV. Od strony wewn. tzw. wergong oddzielony z podł. w XX.

19. Data rodzaj i stopień zniszczeń i odbudowy

Data

O P I S

znisz-
czenia
o/oodbu-
dowa
o/o

VIII. 1939 r.

XI. 1939 r.

XII. 1945 r.

25. Rejestr zabytku nr 2. Ak. 11-ka-14-kr-32

rok 18. 1. 1932

A-8

miejsce przechowywania

2 12. 05. 1931

26. Nazwa księgi hipotecznej

Lrh

27. Numer hipoteczny

168

28. Akta

Miejski Konserwator Zabytków

29. Fotografie

M.R.Z.

30. Inwentaryzacja pomiarowa

M.R.Z. ; P.R.Z.

10. Udział w budowie i przebudowie muru z kamienia łamanego w XV w. wielokrotnie w latach 40 XIX w. na skutek przebudowy wg projektu K. Kremera i Towarzystwa Najlepszego 1950 prace konserwatorskie wg projektu inż. arch. Fr. Chyba.

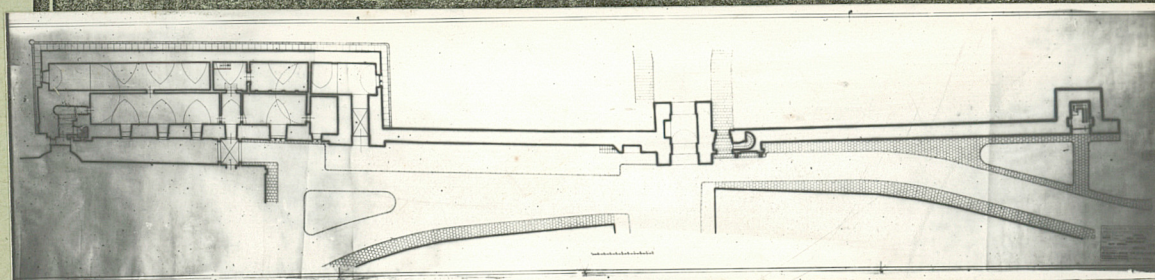
31. Szkic sytuacyjny, plan schematyczny, uwagi opisowe, fotografia

Wzniesione w części dolnej z kamienia łamanego, w części górnej z cegły. W miejscu słabszym stromy strzechwiec na posunięciu strzelinowe i łukowe. Po stronie wewnętrznej murów, wsparty na szerzej kamiennej części chodnik dla strasy z drewnianą konstrukcją wspierającą pulpitowy dach kryty dachówką. Po lewej stronie bramy Florianowskiej wysalit z kamienia łamanego ze schodkami zewnętrznyimi na gwałt strasy. Wzniesienie muru opyns z cegły.



32. Przebieg prac konserwatorskich

rok	Wyszczególnienie prac	Koszt tys. zł
1950	Prace konserwatorskie wg projektu inż. arch. Fr. Chyba: umocnienie drewn. przybudówek, wyłożenie nowego sadzenia ganku strasy, zamocnienie przejścia dla piwnych, rekonstrukcja piwnotki po murach oraz przywrócenie kamienicy schodków na chodnik obrony.	



Literatura: Józefa Grebe Kalendarz Krakowski r. 1898 str. 125, r. 1906 str. 75, r. 1907 str. 69.
J. Chłuckowski, Dawne warowne Krakowa, Roczn. Krak. XIII 1911 str. 1-48
J. Remer, Krowka konserw., Roczn. Krak. XXX str. 253
J. Dobrzycki, Dawne warowne Krakowa, Kraków 1952

36. Wypełnił dnia 1X.59

Małachuk
Kłama

37. Sprawdził dnia 27 LIST. 1954

Miejski Konserwator Zabytków

Dr Józef Lepiarczyk

Spraw. i weryf. 2 Beemol
1307