

Nr

10

A

B

C

D

E

F

G

H

I

J

K

L

M

N

O

P

R

S

T

U

V

W

X

Y

Z

1. Obiekt zabytkowy

1454/1 Kościół dominikański p.w. św. Trójcy

2. Miejscowość

KRAKÓW, ul. Stolarska nr. 12

13089

3. Wiek

XIII / XV

4. Styl

gotyk

5. Kubatura m<sup>3</sup>

32000

6. Powierzchnia w m<sup>2</sup>

a) zabytkowa: 1500 b) użytkowa: 1500

20. Przynależność administracyjna

a) województwo

KRAKÓW

b) powiat

c) gmina

21. Stacja

nazwa stacji

odległość od,  
stacji w km

a) kolejowa

b) autobusowa

22. Właściciel i jego adres

Ks. ks. Dominikański.

23. Użytkownik i jego adres

24. Inwestor i jego adres:

25. Rejestr zabytku nr I. NK-I-92-31

rok 25.III.1931 miejsce przechowywania

26. Nazwa księgi hipotecznej

LWH

27. Numer

księgi hipotecznej

28. Akta

Miejscowi Kaus. Zab.

29. Fotografie

Miej. Kaus. Zab.

30. Inwentaryzacja pomiarowa

Kopł. Myszkowski PKZ. Kraków 1956

7. Materiał  
budowlanyprzed  
zniszczeniempo  
odbudowie

11. Ilość budynków

1

14. Grunty należące do  
zabytku:

ha

a) ogrody stylowe

b) sady i grunty uprawne

c) lasy

d) wody

e) inne

12. Ilość kondygnacji

1

13. Użytkowanie wnętrza  
według ilości:

a) izb mieszkalnych

b) nnych pomieszczeń

1

c) piwnic

8. Wyposażenie architektoniczne

Portal główny z w. XIV. Kaplice gotyckie, renesansowe - św. Jędrzej ze stiukami i mauzoleum wyk. przez Baltazara Fontana ok. r. 1700 i; barokowe. Nagrobki i epitafio

15. Przeznaczenie pierwotne budynku

Sakralne

16. Użytkowanie w latach ubiegłych

17. Użytkowanie obecne

18. Nadaje się do użycia na:

kościół.

9. Autorzy i data budowy i przebudowy

19. Data rodzaj i stopień zniszczeń i odbudowy

Data

O P I S

znisz-  
czenia  
o/oodbu-  
dowa  
o/o

VIII. 1939 r.

XI. 1939 r.

XII. 1945 r.

1966

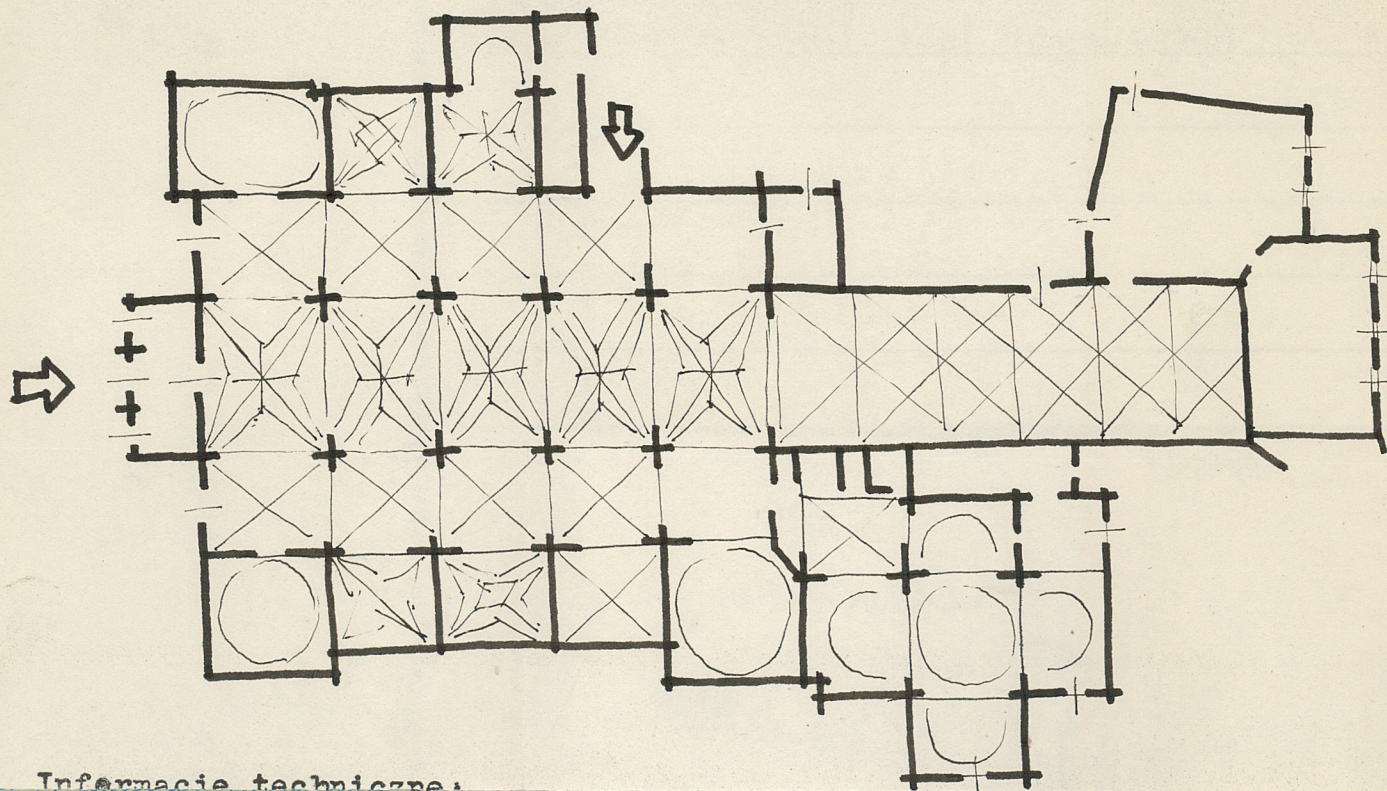
stan dobry

10. Udostępnienie

Zbudowany w w. XIII-XV.  
zrekonstruowany po  
pożarze w r. 1850. w latach  
1855-72.

31. Szkic sytuacyjny, plan schematyczny, uw

skala: 1:1000



Informacje techniczne:

Literatura: Józef Brecha Kalendarz

r. 1896 str. 80, r. 1904 str. 1

r. 1912 str. 75-S. Tomkow

Ż. Korkowska, J. Eluckowski - Roczn. Krak. XX.

T. Rydzowski, Krowka konserw., Roczn. Krak. XX. 194

W. Jędrzejcki, Krowka konserw., Roczn. Krak. XXIII str. 161

i XXV str. 186

J. Pągaczewski, Genes i charakterystyka mł.

ki Bolesława Chrobrego, Roczn. Krak. XXX str. 45

J. Romer, Krowka konserw., Roczn. Krak. XXX str. 216

A. Fischinger, Kopia Myśliwskich. Roczn. Krak. XXXIII 1951

36. Wypełnił dnia XI.59 Imp.  
Młodoch Włane

37. Sprawdził dnia 2 LIST. 1904  
Miejski Konserwator Zabytków  
per...

Dr Józef Lepiarczyk  
Zp. i imp. Z. Beiswiler 1866

## 31. Szkic sytuacyjny, plan schematyczny, uwagi opisowe, fotografia

Orientowany, dwukondygnacyjny z częścią o układzie podłunim i cz. wendyjskim z wieżami ciem do elementów konstruktacyjnych. Trójnawowy bazylikowy o systemie konstrukcyjnym filarno-arkadowym. Wydzielone prezbiterium załamane ścianą prostą. Tarcza ok. oddzielona od kościoła ostrołukowymi arkadami wspartymi na osiobokowych filarach z prostokątnymi kolumnami od strony nawy kościoła. Prezbiterium sklepione wieńcem. Tęcza ostrołukowa. W nawach kościoła kryształowe - żelazne, w górnym - gwieździste. W zakrystii na sklepieniu. W wieżach z lunetami dekoracja murowa, barokowa oraz polichromia r. XVIII, w skarbie polichromia rokokowa poł. r. XVIII.

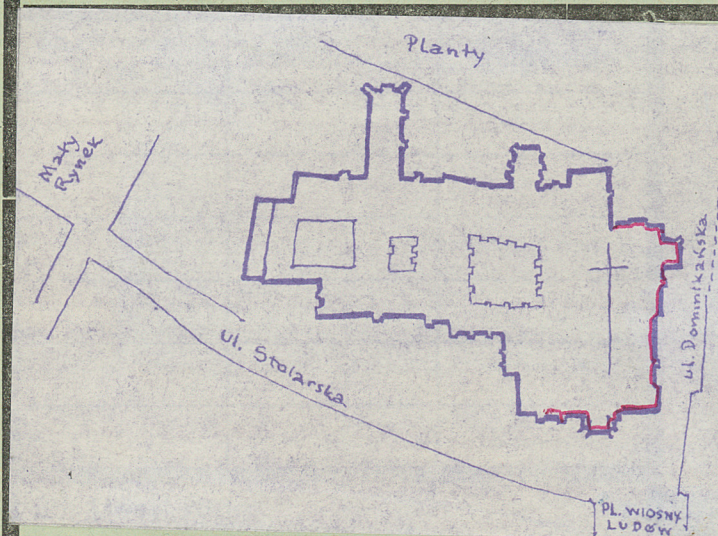
Na zewnętrznej krawędzi ostrołukowej, okna w maswerkach. Ściana wsch. ozdobiona półkolistymi wieżkami z trójłukowym schodkowym systemem 1850. Fasada zachodnia w górnej części zrehabilitowana po pożarze 1850; maszt schodkowy, tryumfalny z pilastrami na sterzycach, ozdobiony ostrołukowymi wieżkami, w których tarcze z herbami mainiejskich fundatorów. Dachy dwuspadowe po 1850 r.

## 31. Szkic sytuacyjny, plan schematyczny, uwagi opisowe, fotografia



## 32. Przebieg prac konserwatorskich

rok	Wyszczególnienie prac	K ty
1960-63	remont kapł. Kapł. Myśliwski	



inspekcje

Literatura: Józef Bieda, *Kalendarz Krakowski* r. 1895 str. 60,  
r. 1896 str. 80, r. 1904 str. 103, r. 1906 str. 70, r. 1911 str. 67,  
r. 1912 str. 75-S. Tomkowicz i J. Eluckowski; *Kronika*.  
Z. Kortowska, J. Eluckowski - *Roczn. Krak.* XX.  
J. Rydzowski; *Kronika konserw.*, *Roczn. Krak.* XX. 194  
W. Jędrzejcki; *Kronika konserw.*, *Roczn. Krak.* XXIII str. 161  
i XXV str. 186  
J. Pągaczewski; *Geneza i charakterystyka młot-  
ki Bolesława Chrobrego*, *Roczn. Krak.* XXX str. 45  
J. Rómer; *Kronika konserw.*, *Roczn. Krak.* XXX str. 216  
A. Fischinger; *Kopieca Myśliwski*, *Roczn. Krak.* XXXIII 1951

36. Wypełnił dnia XI.59 Imp.  
Młodnicki Kłane

37. Sprawdził dnia 2 LIST. 1964  
Miejski Konserwator Zabytków  
perun

Dr Józef Lepiarczyk  
Zpł. wup. Z. Beisach - 1966