

Nr

A

B

C

D

E

F

G

H

I

J

K

L

M

N

O

P

R

S

T

U

V

W

X

Y

Z

1. Obiekt zabytkowy

Dawny klasztor Bernardynek. na Gradowian III  
dla probostwa archidiecezjalnego

2. Miejscowość

Kraków, ul. Dietla 30 13082

3. Wiek

XVIII / XIX

4. Styl

barok

5. Kubatura m<sup>3</sup>

9000

6. Powierzchnia w m<sup>2</sup>

a) zabytkowa:

b) użytkowa:

20. Przynależność administracyjna

a) województwo

KRAKÓW

b) powiat

—//—

c) gmina

—//—

7. Materiał budowlany

przed zniszczeniem

po odbudowie

11. Ilość budynków

1

14. Grunty należące do zabytku:

ha

a) ściany

cegl.

12. Ilość kondygnacji

2

a) ogrody stylowe

b) sklepienia

13. Użytkowanie wnętrza według ilości:

b) sady i grunty uprawne

c) stropy

a) izb mieszkalnych

c) lasy

d) więzania dachu

drewn.

b) nnych pomieszczeń

d) wody

e) krycie dachu

dach.

c) piwnic

e) inne

8. Wyposażenie architektoniczne

15. Przeznaczenie pierwotne budynku

mieszkalne

16. Użytkowanie w latach ubiegłych

—//—

17. Użytkowanie obecne

—//—

18. Nadaje się do użycia na:

—//—

9. Autorzy i data budowy i przebudowy

Dawne zabudowania  
klasztorne z 2 poł. w. XVIII  
i z w. XIX.

19. Data rodzaj i stopień zniszczeń i odbudowy

Data

O P I S

znisz-  
czenia  
o/oodbu-  
dowa  
o/o

VIII. 1939 r.

XI. 1939 r.

XII. 1945 r.

10. Udostępnienie

23. Użytkownik i jego adres

24. Inwestor i jego adres:

25. Rejestr zabytku nr

rok ———— miejsce przechowywania

26. Nazwa księgi hipotecznej

27. Numer hipoteczny

28. Akta

29. Fotografie

30. Inwentaryzacja pomiarowa



31. Szkic sytuacyjny, plan schematyczny, uwagi opisowe, fotografia



Jan 1966

32. Przebieg prac konserwatorskich

rok	Wyszczególnienie prac	K ty

33. Koszty  
w tys. zł

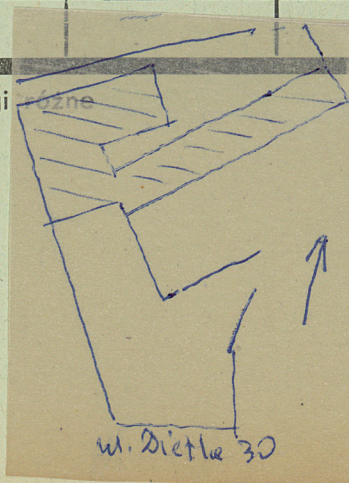
przewidywane

rzeczywiste

4,600

34. Inspekcje

35. Uwagi



36. Wypełnił dnia 1954

Wł. Jędrzejewski (Wł. Jędrzejewski)

37. Sprawdził dnia 2 LIST. 1954

Miejski Konserwator Zabytków

Dr Józef Lepiarczyk

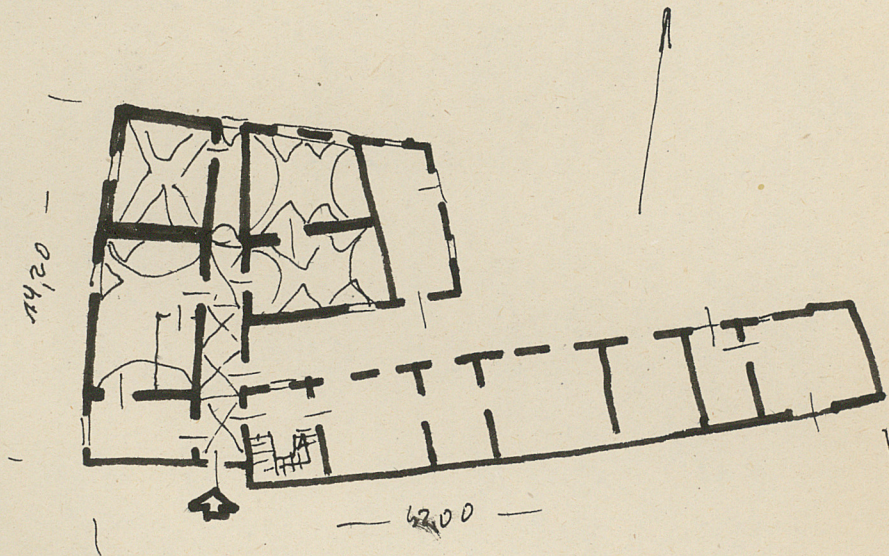
Literatura: J. Lepiarczyk, H. Łorinska, J. Wisniewski; Przemiany dziejowe otoczenia Wawelu, Kraków 1953 str. 52  
Przebieg do kościoła od m. barokowe z przekształcenia mi w XIX. Murowane i polychrome, jednopiętrowe.  
1. Budynki otynkowane, mury z cegły, skrytka zach. murów kłóży do barokowej kłóży. Jednopiętrowy. Sklepienie krycone i kolebkowe z murami. Dach dwuspadowy.  
2. Budynki przebiegły do m. świątyni kościoła nowy i wyciętym czołem z czołem sklepienia krycone w czołach m. wzniesienia parku. 3. Budynki stanowiące obecną obecną kamienicę przy ul. Dietla 36, między m. wzniesienia. Ściany murowane, z czołami m. m. wzniesienia II piętra. Na murze prostokątny otynkowany. W kilku pomieszczeniach sklepienie kolebkowe i kolebkowe.



skala: . . . . .

1:1000

III gr.



Informacje techniczne: wyj. 70m .