

Nr

A B C D E F G H I J K L M N O P R S T U V W X Y Z

1. Obiekt zabytkowy

LAMUS DWORSKI - BRANICE, ul. Sasanek 2

2. Miejscowość

KRAKÓW - N. Huta
BRANICE

3. Wiek

XVIII

4. Styl

p. renesans

5. Kubatura m³

1260

6. Powierzchnia w m²

a) zabytkowa: 120 b) użytkowa: 120

20. Przynależność administracyjna

a) województwo KRAKÓW

b) powiat

c) gmina

7. Materiał budowlany

Przed zniszczeniem

Po odbudowie

11. Ilość budynków

1

14. Grunty należące do zabytku:

ha

a) ściany

kam.
ceg.

b) sklepienia

ceg. kam.

c) stropy

drewn.

d) wiązania dachu

drewn.

e) krycie dachu

kloche

12. Ilość kondygnacji

1

13. Użytkowanie wnętrza według ilości:

a) izb mieszkalnych

2

b) innych pomieszczeń

1

c) piwnic

3

a) ogrody stylowe

b) sady i grunty uprawne

c) lasy

d) wody

e) inne

21. Stacja

Nazwa stacji

Odległość od stacji w km

a) kolejowa

b) autobusowa

22. Właściciel i jego adres

DRN - N. HUTA

8. Wyposażenie architektoniczne

Brama renesansowa z h. fryz
p. renesansowy kominek z h. fryz
renew. obrotowe m. obrotowe
rętki dekoracyjne szklane

15. Przeznaczenie pierwotne budynku

mieszkalne

16. Użytkowanie w latach ubiegłych

- -

17. Użytkowanie obecne

opuszczony

18. Nadaje się do użycia na

muzeum

9. Autorzy i data budowy i przebudowy

wzniesiony ok. 1603 r.
jako pierwotny dwór

19. Data, rodzaj i stopień zniszczeń i odbudowy

Data	O P I S	Zniszczenia %	Odbudowa %
VIII.1939 r.			
XI.1939 r.			
XII.1945 r.			
1967	zamek bany		

25. Rejestr zabytku Nr 53

rok 27. 1968 miejsce przechowywania

26. Nazwa księgi hipotecznej

LWH.

27. Nr hipoteczny

28. Akta

MKZ

29. Fotografie

- -

30. Inwentaryzacja pomiarowa

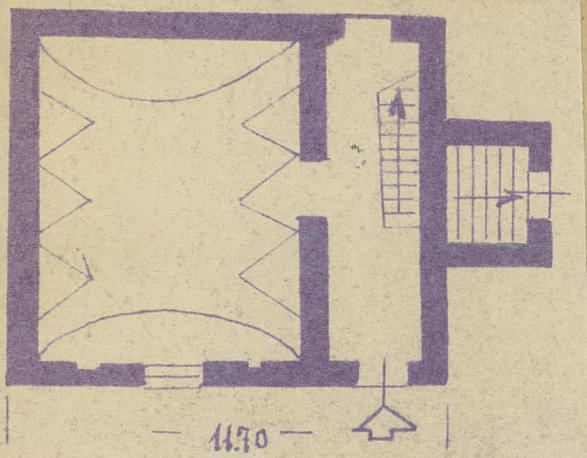
10. Udostępnienie

Z Y X W V U T S R

J

uwagi opisou

ieg p



Zbudowany ok. 1603. Równocześnie z aluzacją, piśm-
 ą, postawioną. Rzut prawie kwadratowy. Piwnice o
 trzech łokciach sklepionych kolebkowo, aś parterne
 siódła ze schodami na piśm i dwie izbe sklepio-
 me kolebkowo z lunetami, aś piśmne kłette schodowe
 i dwie izbe, nakryte stropami belk. Elewacje pokry-
 te rzeźbami: okien, szczytów, cypelów i kolumn
 nej. Budynek mały, styliz. Kształtów z wstę-
 pami fryzów. Dach gęsiowy. Wzrost na 1 p - portal kamien-
 ny z h. fryz, p. renesans. Obrotowe okna, kamienne,
 renesansowe.

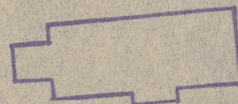
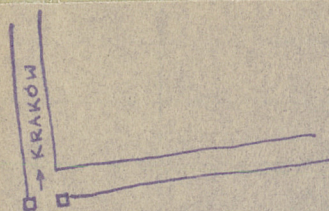
Literatura: rebrano kolebkę "Zabytki kłette" t. I - w: kłette

33. Koszty
w tys. zł

Przewidywane

Rzeczywiste

34



36. Wypełnił dnia 1851

H. Styczyński

37. Sprawdził dnia 1851

Z. Benczowski 67