

Nr

A

B

C

D

E

F

G

H

I

J

K

L

M

N

O

P

R

S

T

U

V

W

X

Y

Z

1. Obiekt zabytkowy

1472/1

KOŚCIOŁ WIZYTEK

pw. św. FRANCISZKA SALEZEGO
ul. Krowoderska nr 18

2. Miejscowość

Kraków

13138

3. Wiek

XVII

4. Styl

barok

5. Kubatura m³

5000

6. Powierzchnia w m²

a) zabytkowa: 470

b) użytkowa: 470

20. Przynależność administracyjna

a) województwo: Kraków

b) powiat

c) gmina

7. Materiał
budowlanyPrzed znisz-
czeniemPo
odbudowie

a) ściany

cegl.

b) sklepienia

cegl.

c) stropy

d) wiązania
dachu

chem.

e) krycie dachu

blacha

11. Ilość budynków

1

12. Ilość kondygnacji

13. Użytkowanie wnętrza
według ilości:

a) izb mieszkalnych

b) innych pomieszczeń

c) piwnic

14. Grunty należące do zabytku:

ha

a) ogrody stylowe

b) sady i grunty uprawne

c) lasy

d) wody

e) inne

21. Stacja

Nazwa stacji

Odległość
od stacji
w km

a) kolejowa

b) autobusowa

22. Właściciel i jego adres

PP. Wirytki

23. Użytkownik i jego adres

Jw. ul. Krowoderska 18

24. Inwestor i jego adres

8. Wyposażenie architektoniczne

Portale, obram. okien, dekor. sztuk
słup, barokowe.

15. Przeznaczenie pierwotne budynku

sakralne

16. Użytkowanie w latach ubiegłych

17. Użytkowanie obecne

18. Nadaje się do użycia na

9. Autorzy i data budowy i przebudowy

wg planów Franciszka Solarego
w l. 1682-95, w typie domowego
z siso w Brynii

19. Data, rodzaj i stopień zniszczeń i odbudowy

Data

O P I S

Znisz-
czenia
%Odbu-
dowa
%

VIII.1939 r.

XI.1939 r.

XII.1945 r.

1967

02. unikatowy

25. Rejestr zabytku Nr

AKT-163-31

2.05.1931

A-88

rok

miejsce przechowywania

26. Nazwa księgi hipotecznej

27. Nr hipo-
teczny

28. Akta

chłopski Księstwo Krak.

29. Fotografie

30. Inwentaryzacja pomiarowa

10. Udostępnienie

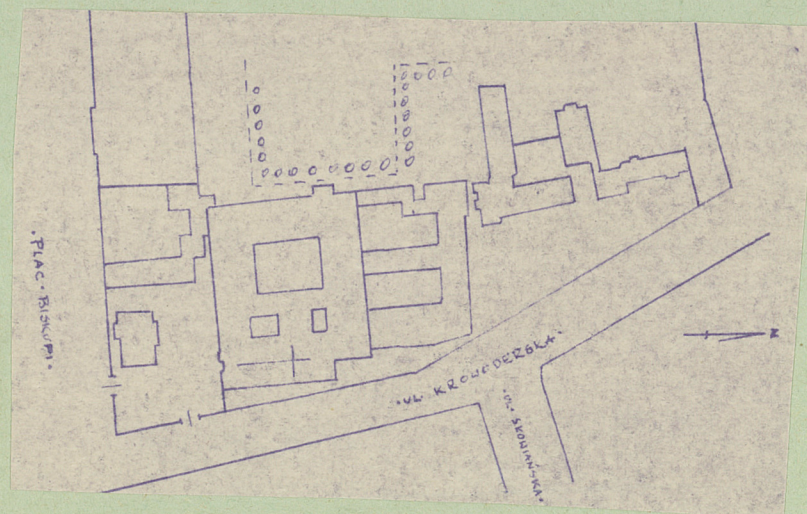
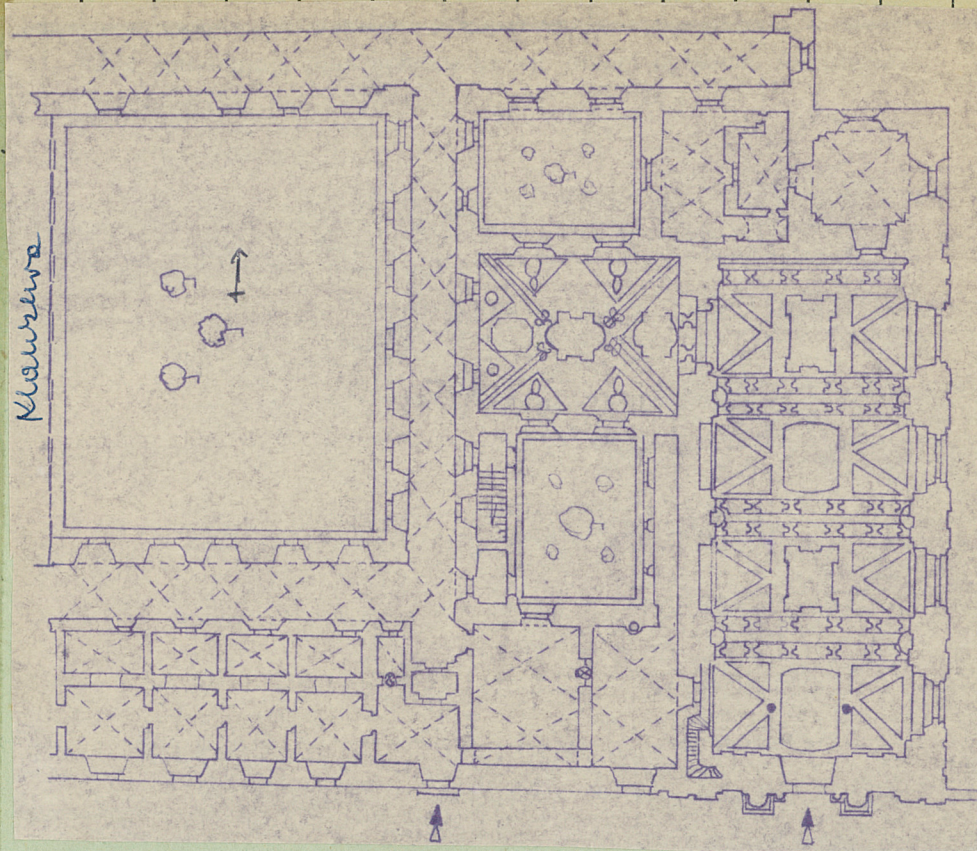


stan 1867.

fasady, na on okno. w polach bojętych obu kandydacji, ni-
sze z pergami dwiema.

skierany prezbiterium ka-
ematyczny, uwagi opisowe, fotografia
Młodzi ~~architekci~~, wzniesiony z cegły,
pokręcony na murze prezbiteria,
niekiedy sklepieniem kolebkowym
pełnym bogate dekoracji składowej
zobaczmy sobie przeprowadzić na
pomocą prezbiteria, dwugłazowy belko
wznieśliśmy prezbiterium architektyczni nie
Tosade dwukondygnacyjną, kwerendowa
trójgłazowym przyrośniętym, podzieleno
pilastrami. czołowi barokowy portal
z bogatym obramieniem, flankowany
korzyckimi kolumnami. Ponad nim
balcon. W polach w drugą kondygnację

literature: J. Gieche holenderski architekt r. 1807, kramie konser-
watorska. F. Klein, Barokowe kościoły w Krakowie, Roczn.
Krek. XV. J. Renes kramie konserw. Roczn. Krek. XX.
Katalog Kościoła św. Ducha m. Kraków, [manuskrypt].



			2. Miejscowość		
hnia w m ² wa: b) użytkowa:			20. Przynależność administracyjna		
należące do zabytku: ha			a) województwo b) powiat c) gmina		
y stylowe			21. Stacja	Nazwa stacji	Odległość od stacji w km
grunty uprawne			a) kolejowa		
			b) autobusowa		
			22. Właściciel i jego adres		
			23. Użytkownik i jego adres		
			24. Inwestor i jego adres		
dowy			25. Rejestr zabytku Nr		
	Zniszczenia % %	Odbudowa % %	rok miejsce przechowywania		
			26. Nazwa księgi hipotecznej	27. Nr hipoteczny	
			28. Akta		
			29. Fotografie		
			30. Inwentaryzacja pomiarowa		

K	J	I	H	G	F	E	D	C	B	A	Nr
---	---	---	---	---	---	---	---	---	---	---	----

2. Przebieg prac konserwatorskich

Rok	Wyszczególnienie prac	K o s z t tys. zł

3. Koszty w tys. zł	Przewidywane	Rzeczywiste	34. Inspekcje

5. Uwagi różne

36. Wypełnił dnia 13.04.1958 R-Kone 1958
37. Sprawdził dnia 14.04.1958 M. W. G. J. Depiński 1964.12.12. Bieleńsk 1964.12.12. Depiński