

Nr

A

B

C

D

E

F

G

H

I

J

K

L

M

N

O

P

R

S

T

U

V

W

X

Y

Z

1. Obiekt zabytkowy

Dom T. Stryjskiego, ul. Batorego nr 12

2. Miejscowość

Kielce

13217

3. Wiek

XX

4. Styl

secesja

5. Kubatura m<sup>3</sup>6. Powierzchnia w m<sup>2</sup>

a) zabytkowa:

b) użytkowa:

20. Przynależność administracyjna

a) województwo

Kielce

b) powiat

c) gmina

7. Materiał budowlany

Przed zniszczeniem

Po odbudowie

11. Ilość budynków

14. Grunty należące do zabytku:

ha

a) ściany

cegl.

b) sklepienia

c) stropy

d) wiązania dachu

drewn.

e) krycie dachu

blacha

12. Ilość kondygnacji

a) ogrody stylowe

b) sady i grunty uprawne

c) lasy

d) wody

e) inne

21. Stacja

Nazwa stacji

Odległość od stacji w km

a) kolejowa

b) autobusowa

22. Właściciel i jego adres

8. Wyposażenie architektoniczne

15. Przeznaczenie pierwotne budynku

mieszkalne

16. Użytkowanie w latach ubiegłych

-u-

17. Użytkowanie obecne

stowarzyszenie

18. Nadaje się do użycia na

-u-

23. Użytkownik i jego adres

24. Inwestor i jego adres

9. Autorzy i data budowy i przebudowy

1882 - wykreślenie karykatury  
1884 - obudowa kamiennego boku  
1886 - " " " " " "

19. Data, rodzaj i stopień zniszczeń i odbudowy

Data

O P I S

Zniszczenia %

Odbudowa %

VIII.1939 r.

XI.1939 r.

XII.1945 r.

1867

dobry

25. Rejestr zabytku Nr

A-329

10-02-1968

rok ..... miejsce przechowywania

26. Nazwa księgi hipotecznej

27. Nr hipoteczny

28. Akta

29. Fotografie

30. Inwentaryzacja pomiarowa

dred. Budowa mapy

10. Udostępnienie



Z Y X W V U T S R P O N M L

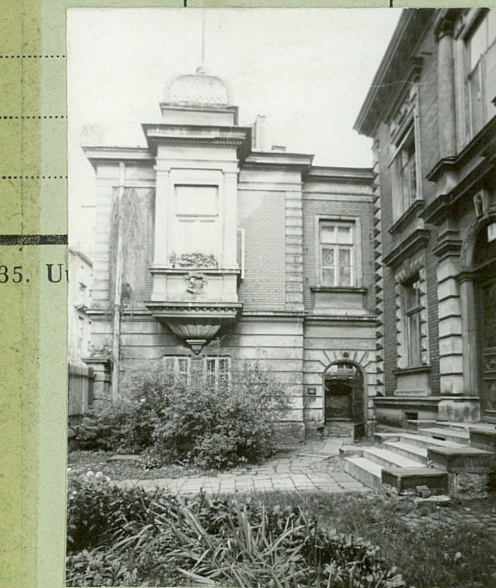
31. Szkic sytuacyjny, plan schematyczny, uwagi opisowe, fotografia

Storony z budynku głównego oraz domu skrzydeł boer nych  
dobudowany po obu jego bokach i murowe wystrzał  
pneł lico fasady budynku gł. Harnyhażgiz Wasyły dnie  
stronnych oddzielony od ulicy opasaniem wentylet  
i murowany skrybow. Budynki murowane, cyro-  
wo tyndowane, pokryte.

Budynki frontowy wzniesiony na ruccie prostokąta, z wje-  
niem na osi poprzecznym stopniami, Małże schodowe  
wystrowane u tlecie frontowym z balen skami. Wkład wystr  
chłotale tary. Elewacje frontowe ujęte po balen u boku  
niepoczynkowane ośrodkowym układem cegieł. Portale i ok-  
na porten ujęte u boku, okna 1. w okoncowyżnyet obramie  
moż z tyndu. Okna na osi frontowej paradow kolumno-  
mi. W nadprożach okien wystr - maly girland umieszczone  
poł fryzami nadobieżnymi. Elewacje spradowe z balkonem  
na portenie, na piętrze prostokąta ujęte w dnożony alben.  
Coty budynki wzniesiony grzymem na konsolach. Od frontu na  
osi budynki wstępie dnożony okoncowyżny nycht.

Porten lery - dobudowany 1884, jako domowa skroze, wzniesiony  
na ruccie rektorym do licy L. z miewellkim ułomnym  
dniechinyłtem. Wkład wystr mietymetymy. Elewacje porten po-  
kryte neonstak, bonowane na koronikach. Okna u opasach  
z tyndu, okna piętra od strony dnożony porten - ułom z  
kryty kopuły. Przejazd na wos. Okoncowyżny par polokist arkod

Porten prory - wzniesiony jako golen 1886. Dobudowany na  
ruccie prostokąta odobielnym układem wystr z jechotaleym  
skrybow wystronym prostokąte, Harnyhażgiz dnożony  
porten, okoncowyżny polokistym prhadom. Budynki na  
koronikach ujęte u boku



Inspekcje 1867

36. Wypełnił dnia

37. Sprawdził dnia



Nr

A

B

C

D

E

F

G

H

I

J

K

L

L

K

J

I

H

G

F

E

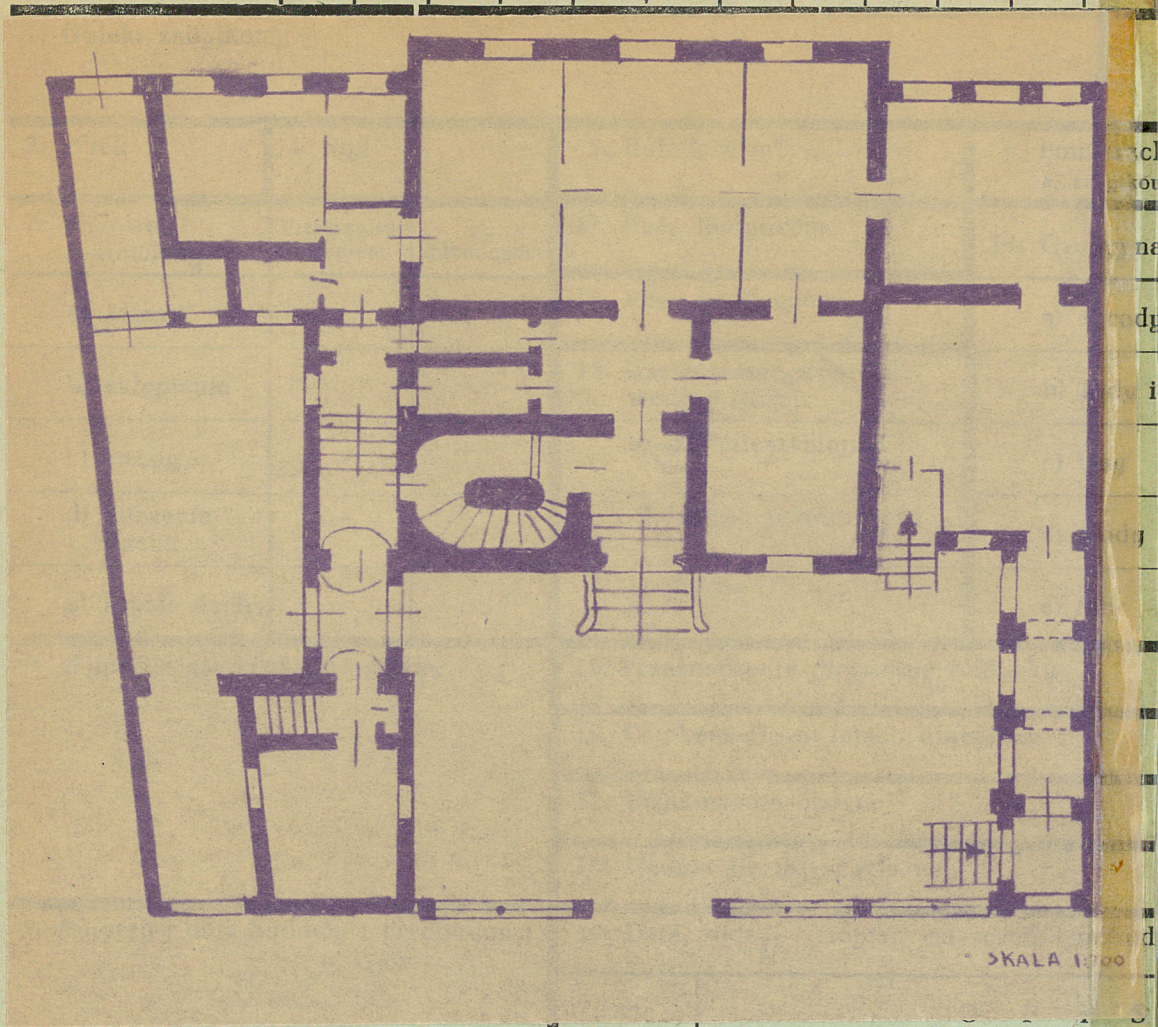
D

C

B

A

Nr



SKALA 1:1000

10. Udostępnienie

VIII.1939 r.

XI.1939 r.

XII.1945 r.

32. Przebieg prac konserwatorskich

Rok	Wyszczególnienie prac	K o s z t tys. zł

33. Koszty  
w tys. zł

Przewidywane

Rzeczywiste

34. Inspekcje

35. Uwagi różne

36. Wypełnił dnia

XI 67. Z Bełnowy

37. Sprawdził dnia