

Nr

A

B

C

D

E

F

G

H

I

J

K

L

M

N

O

P

R

S

T

U

V

W

X

Y

Z

1. Obiekt zabytkowy

1438/2

dec. projekt domu kościoła mariackiego
Dom, Plac Mariacki nr. 4 (narożnik Szpitalnej nr. 2.) pl. Mariacki

2. Miejscowość

13027
KRAKÓW

3. Wiek

XVII

4. Styl

Renesans

5. Kubatura m³

3700

6. Powierzchnia w m²

a) zabytkowa:

b) użytkowa: 570

20. Przynależność administracyjna

a) województwo

KRAKÓW

b) powiat

c) gmina

7. Materiał budowlany

przed zniszczeniem

po odbudowie

11. Ilość budynków

1

14. Grunty należące do zabytku:

ha

a) ściany

kam.
cegl.

12. Ilość kondygnacji

2

a) ogrody stylowe

b) sklepienia

cegl.

13. Użytkowanie wnętrza według ilości:

b) sady i grunty uprawne

c) stropy

drewn.

a) izb mieszkalnych

11

c) lasy

d) więzania dachu

drewn.

b) innych pomieszczeń

1

d) wody

e) krycie dachu

dach.

c) piwnic

290m²

e) inne

podw

100m²

8. Wyposażenie architektoniczne

15. Przeznaczenie pierwotne budynku

mieszkalne

16. Użytkowanie w latach ubiegłych

17. Użytkowanie obecne

18. Nadaje się do użycia na:

9. Autorzy i data budowy i przebudowy

Praktykownia - budunek piętro-
wy, oszkarpowany z attyką,
J. Łatorczyka z w. XVII. Sten
zasklepiona ze stiukami z
w. XVII. Powstał z polecenia

19. Data, rodzaj i stopień zniszczeń i odbudowy

Data

O P I S

znisz-
czenia
o/oodbu-
dowa
o/o

VIII. 1939 r.

XI. 1939 r.

XII. 1945 r.

1964

1966

stan dokończony

stan dokończony

stan dokończony

już

10.11.64

10. Udostępnienie domu gotyckich

kamienie w 1618, 1625 wzmie-

nienie attyki. Domu odnowiony

w 1832. 1886 odbudowa attyki

przez T. Styrzyńskiego. 1893 roboty

restauracyjne wg projektu arch.

1938 odnowienie fasad i attyki wg projektu Fr. Łatorczyńskiego.

23. Użytkownik i jego adres

24. Inwestor i jego adres:

25. Rejestr zabytku nr L.A.R. M.K.-9-Kr.-34

rok 5.IV.1934 miejsce przechowywania

A-31 z 28.04.1974

26. Nazwa księgi hipotecznej

LKH

27. Numer

liczby

28. Akta

Księgi Konserwator Zabytków

29. Fotografie

M.R.Z.

30. Inwentaryzacja pomiarowa

31. Szkic sytuacyjny, plan schematyczny, uwagi opisowe, fotografia



Wzniesiony z cegły, kamienia łamanego i ciosu, potynkowany. Wzniesiony na murze prostokąta, w formie amfiteatru, otaczającego małe podwórze. Jednopiętrowy, w partii frontowej podpiwniczony, piwnice sklepione kolebkowo i kolebkowo z lunetami. Zachowane dwa portale gotyckie, w. XV, kamienne ostrołukowe. Układ wnętrza dwutraktowy. Ściany

31. Szkic sytuacyjny, plan schematyczny, uwagi opisowe, fotografia

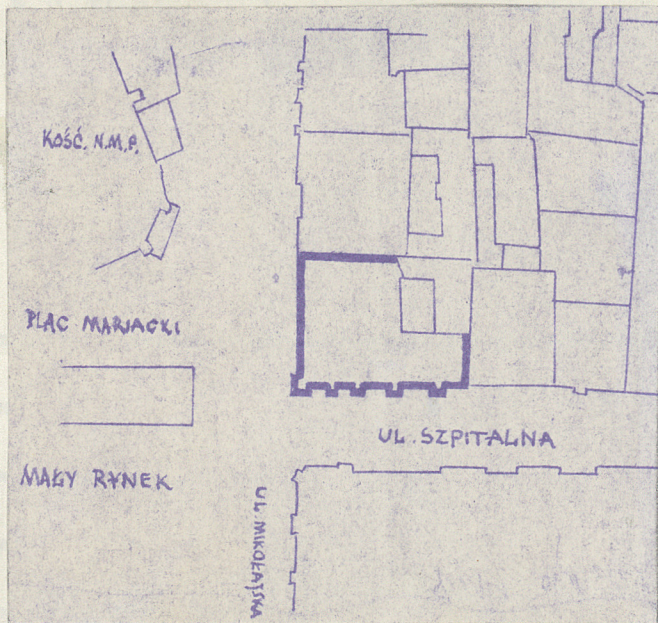
makryta splansowany sklepionymi kolebkowymi na gurtach. Na sklepieniu płaski, geometryczny ornament. Na parterze sala nakryta drewnianym stropem belkowym z h. Bębina. 4 jedyne w pomieszczeniach bogato dekorowany kościół, 2 poł. w. XIX. Zachowane trzy portale wczesnobarokowe z 1618 r.

Elewacja od pl. Mariackiego precyzyjna. Parter ozdobiony boniowaniem, w arch. nawiązanie do rzeźby. Okna parteru w profilowanych wąskich obramieniach. W wejściu do świątyni portal barokowy 1618, kamienny, flankowany dwoma jonickimi kolumnami. W świątyni kolumny z h. Słupa. Pierwsze piętro pokryte późnorenesansowym sgrafitem o motywach pseudoantyki 1 poł. w. XVII. Attyka ozdobiona fryzami arkadowymi, w świątyni boniowaniem i kulami na postumentach.

Elewacja od ul. Szpitalnej precyzyjna, wzniesiona na murach. Portal barokowy, kamienny 1 poł. w. XVII. Lewa część elewacji świątyni analogiczna do attyki, ale od strony pl. Mariackiego, dalej attyka ozdobiona arkadkami bez gzymsowania.

Skrzydło pn. budynek, piwnice oficyna, murowana z cegły, potynkowana. Budowana na murze prostokąta. Jednotraktowa, dwupiętrowa, na parterze pomieszczenie sklepione kolebkowo z lunetami.

kami. Na I i II piętrze stropy belkowane. Elewacje
 oficyny i budynku od strony podwórza różni-
 szej analogicznie. Okna parteru w kamiennych
 obramieniach uszaty, w miejscu do oficyny
 dwa portale uszate. Częściowo zachowana
 Holarka okien.



K J I H G F E D C B A Nr

32. Przebieg prac konserwatorskich

ska.

rok	Wyszczególnienie prac	Koszty tys.
1950	odkrycie wchodowej polichromii, oraz zlikwidowa- nie jej dla odnowienia renesansowej dekoracji sgraffittowej. Prace nad rekonstrukcją i konser- wacją sgraffitta.	

33. Koszty w tys. zł

przewidywane

rzeczywiste

200

34. Inspekcje

35. Uwagi różne

gr. I.

36. Wykonano dnia X. 1959

Błażej

Kłosa

37. Sprawdził dnia

1 U LIST. 1954

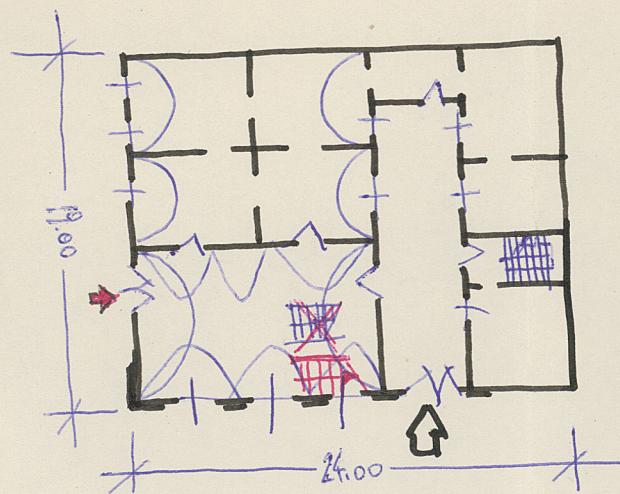
Miejski Konserwator Zabytków

Dr Józef Lepiarczyk

op. Z. Biełob. 1. 1966

op. J. Frank 1964

skala: . . . 1:400 . . .



mp. 10 m