

1. Obiekt

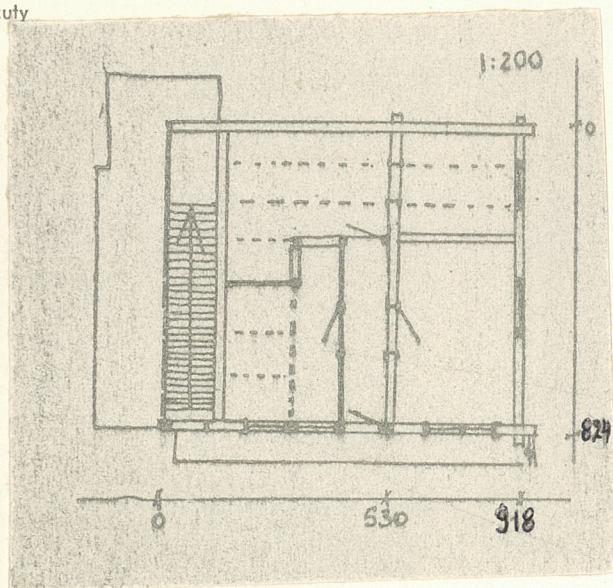
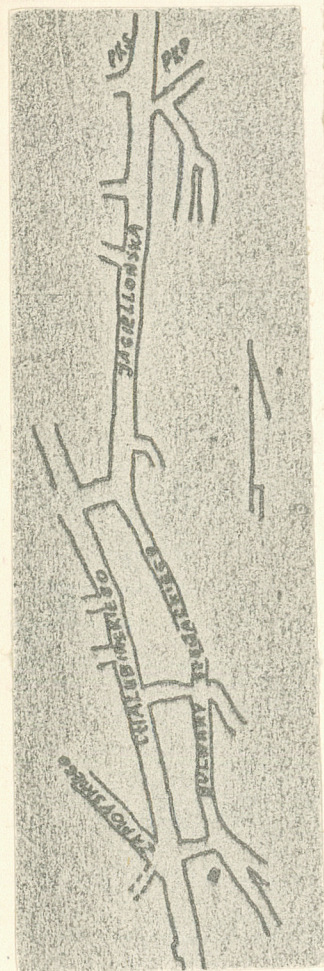
DOMEK KUSTOSZA /?/

2. Czas powstania
k XIXw.

3. Miejscowość

ZAKOPANE

11. Zdjęcia, plan sytuacyjny, rzuty



4. Adres

ul. Chałubińskiego 35b

nr. hipoteczny

5. Przynależność administracyjna

województwo nowosądeckie

gmina ZAKOPANE tatrzańska
POLA TATRZAŃSKA

6. Poprzednie nazwy miejscowości

7. Przynależność administracyjna
przed 1 VI 1975

województwo krakowskie

powiat Nowy Targ m. Zakopane

8. Właściciel i jego adres

Zjednoczenie Gospodarki
Turystycznej w Warszawie

9. Użytkownik i jego adres

PTTK Zakład Remontowy
w Zakopanem

10. Rejestr zabytków

Nr. data

autor zdjęć B. Tondos
data wykonania 1979
miejsce przechowywania negatywów
zbior własny

12. Autorzy, historia obiektu, określenia stylu.

Wg. informacji uzyskanych w rodzinie Chałubińskiego jest to projektowany przez Stanisława Witkiewicza domek kustosza. Rzeczywiście, stoi w pobliżu miejsca po pierwszym muzeum w Tatrzańskim. Wielokrotnie przekształcany. Dobudówki powstały ok. 1966. Zmiana pokrycia dachu i układu wnętrza w marcu 1977 r.

13. Opis (sytuacja, materiał i konstrukcja, rzut, bryła, elewacje, dach, wnętrze wyposażenie, instalacje)

Ustawiony poza linią zabudowy, po stronie wschodniej ulicy Chałubińskiego, frontem zwrócony na pn.zach. Na kamiennej podmurówce drewniany, zrębowy z płazów; ściany utkane wełnianką. Dach na wieźbie jętowej, pierwotnie kryty gontem, obecnie falistym eternitem. Na rzucie prostokąta, dwutraktowy, parterowy, z izdebką w strychu, schody na piętro pierwotnie były po zewnętrznej stronie budynku. Dach siodłowy, dwuspadowy z dachami okapowymi w szczytach. W szczycie pd.-zach. "wschód słońca". W szczycie przeciwnym pod strzeszką wybudówka w miejscu pierwotnego wejścia na pięterko. Nad nią "wschód słońca". Okapy dachu podszalowane. Końcówki belek stropowych ozdobne, o zawiniętych końcach. Drzwi wejściowe i okna do pierwotnej / obecnie węższej / sieni prostokątne, zamknięte u góry półkolistą, w prostokątnych obramieniach. Pozostałe okna prostokątne, w opaskach wiązanych w "kozieratkę". Wewnątrz zachowane 1 drzwi ozdobione "wschodem słońca". Stropy belkowe, wnętrza tynkowane. Instalacja:el.



14. Kubatura ok.240 m3	15. Powierzchnia użytkowa ok.80 m2	16. Przeznaczenie pierwotne mieszkalne	17. Użytkowanie obecne biuro
18. Prace budowlane i konserwatorskie, ich przebieg i dokumentacja		19. Stan zachowania (fundamenty, ściany zewnętrzne, ściany wewnętrzne, sklepienia, stropy, konstrukcje dachowe, pokrycie dachu, wyposażenie i instalacje) Uszkodzony. Zmieniony układ wnętrza; z zwiększenie sieci , zmiana kształtu dwu pomieszczeń, niekorzystne dobudówki. Zmieniono częściowo stolarkę. Zachowana stolarka pierwotna - zużyta. Część ściany tylnej budynku wycięto i załatano pustakami.	
20. Najpilniejsze postulaty konserwatorskie Konserwacja. Przywrócenie pierwotnego układu i pokrycia dachu.			

21. Akta archiwalne (rodzaj akt, numer i miejsce przechowywania)

22. Bibliografia

23. Źródła ikonograficzne i fotografie (rodzaj, miejsce przechowywania, sygnatury)

24. Uwagi różne

POZAKOŃCZENIU budowy "biurowca" budynek ma być
rozebrany, najpóźniej w 1980 r.

25. Wypełnił

3.X. 1979
mgr Barbara Tondos

26. Sprawdził

27. Załączniki