

1. Obiekt

ZAGRODA GAŚIENICÓW JANIKÓW

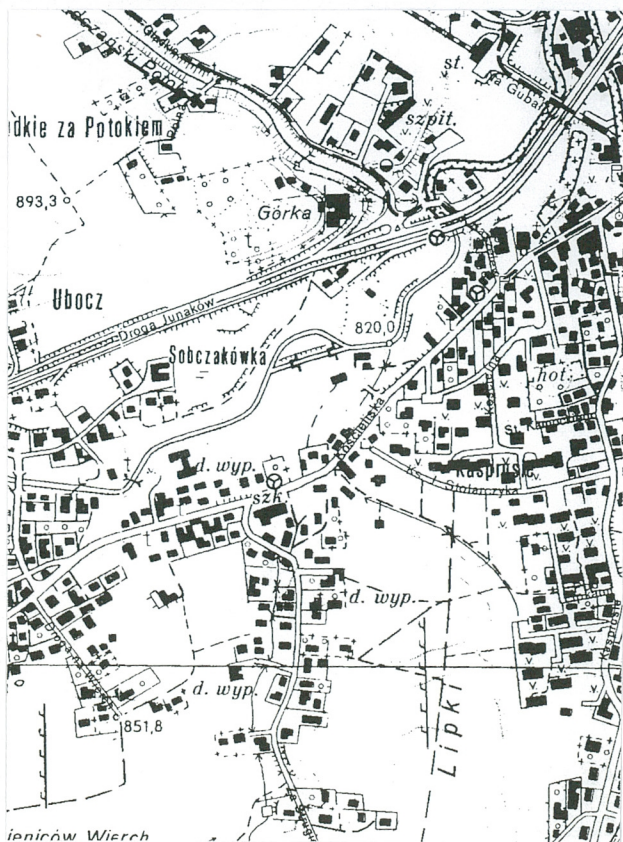
2. Czas powstania

przed 1870

3. Miejscowość

ZAKOPANE

11. Zdjęcia, rzut, przekrój, sytuacja, orientacja



4. Adres

ul. Kościeliska 37

nr hipoteczny

5. Przynależność administracyjna

województwo małopolskie

powiat tatrzański

gmina m. Zakopane

6. Poprzednie nazwy miejscowości

7. Przynależność administracyjna przed 1 I 1999

województwo nowosądeckie

gmina m. Zakopane

8. Właściciel i jego adres

Rodzina
ul. Kościeliska 37
34-500 ZAKOPANE

9. Użytkownik i jego adres

jw.

10. Rejestr zabytków

Nr A. 137

data 29 V 1957

12. Autorzy, historia obiektu, określenie stylu

Zagroda wybudowana przed 1870 rokiem przez Wojciecha Janika, kowala oraz kościelnego ks. Stolarczyka. Poddasze oraz ganek zapewne z okresu późniejszego. Budynek znany z pobytu Maksymiliana Nowickiego, wybitnego zoologa, inicjatora ochrony kozic i świstaków. Zatrzymywał się tu także - przed osiedleniem na stałe - malarz, Stanisław Gałek.

Remont konserwatorski, przeprowadzony staraniem [REDAKTOWANE] w połowie lat pięćdziesiątych XX stulecia, objął m.in. wzmocnienie posadowienia, wymianę zagrzybionych i zniszczonych elementów konstrukcyjnych oraz wymianę pokrycia dachowego.

13. Opis (sytuacja, materiał i konstrukcja, rzut, bryła, elewacje, wnętrze, wyposażenie, instalacje)

Zagroda stoi po południowej stronie ul. Kościeliskiej. Chałupa usytuowana tyłem do drogi, zgodnie z zasadą obowiązującą w budownictwie podhalańskim ustawiona frontem na południe. Jest to obiekt drewniany, konstrukcji zrębowej, wzniesiony na rzucie prostokąta, z gankiem od frontu. Dach dwuspadowy, nieco wyższy niż zazwyczaj w budownictwie podhalańskim, co spowodowane jest ułożeniem pokoi „na wyżce”. Połacie pobite gontem, posiadają od północy „dymnik” o charakterystycznym dla willi w stylu szwajcarskim dwuspadowym daszku (analogiczny w domu Krzeptowskiego przy ul. Kościeliskiej 8). Także szczyty dachowe i sposób ich zdobienia przywodzą na myśl styl szwajcarski oraz rozwiązania zastosowane w domu Krzeptowskiego.

Chałupa posiada dwoje drzwi zewnętrznych - od strony południowej i północnej - przy czym bardziej dekoracyjne znajdują się od ulicy (strona północna). Posiadają one odrzwia „z psami” bogato kołkowane, oraz dwoje „klepkowych” skrzydeł zdobionych motywem „słoneczka”. Drzwi południowe także dwuskrzydłowe, ale bez zdobień, proste, ujęte zwykłymi odrzwiami. Budynek gospodarczy przerobiony obecnie na garaż.

14. Kubatura 624 m ³	15. Powierzchnia użytkowa 115 m ²	16. Przeznaczenie pierwotne zagroda	17. Użytkowanie obecne dom mieszkalny
18. Prace budowlane i konserwatorskie, ich przebieg i dokumentacja Podczas remontu konserwatorskiego w połowie lat 50-tych XX w., wykonano m.in.: <ul style="list-style-type: none"> • wzmocnienie posadowienia; • wymianę zagrzybionych i zniszczonych elementów konstrukcyjnych; • wymianę pokrycia dachowego. 		19. Stan zachowania (fundamenty, ściany zewnętrzne, ściany wewnętrzne, sklepienia, stropy, konstrukcje dachowe, pokrycie dachu, wyposażenie i instalacje) Obecnie poszczególne zespoły elementów znajdują się w następującym stanie: <ul style="list-style-type: none"> • fundamenty - dobry; • ściany zewnętrzne - dobry; • ściany wewnętrzne - dobry; • stropy - średni; • więźba dachowa - średni; • pokrycie dachowe - średni; • stolarka drzwiowa i okienna - średni; • instalacja elektryczna - średni; • instalacja wod.-kan. - średni. 	
		20. Najpilniejsze postulaty konserwatorskie 1. Zabezpieczenie ppoż. poprzez oprysk preparatami ogniochronnymi.	

21 Akta archiwalne (rodzaj akt, numer i miejsce przechowywania)

24. Uwagi różne

25. Opracował

tekst Zbigniew Moździerz (VII-VIII 2001)

(imię, nazwisko, data, podpis)

plany, rysunki Zbigniew Moździerz (VII-VIII 2001)

(imię, nazwisko, data, podpis)

zdjęcia fot. Zbigniew Moździerz (VII-VIII 2001)

(imię, nazwisko, data, podpis)

miejsce przechowywania negatywów Muzeum Tatrzańskie -- Dział OZ

Karta po wypełnieniu podlega ochronie na podstawie przepisów prawa autorskiego

22. Bibliografia

1. *Spis domów na obszarze stacyi klimatycznej w Zakopanem*. „Almanach Tatrzański” 1894, s. 5, nr konskr. 325.
2. DŁUGOŁĘCKA LIDIA, PINKWART MACIEJ: *Zakopane. Przewodnik historyczny*. Wyd. 2. Warszawa 1994, s. 83.

26. Adnotacje o inspekcjach, informacje o zmianach (daty, imiona i nazwiska wypełniających)

23. Źródła ikonograficzne i fotografie (rodzaj, miejsce przechowywania, sygnatury)

Fotografie historyczne. Archiwum Muzeum Tatrzańskiego.

27. Załączniki

Wkładka z rysunkami i fotografiami

1. Miejscowość

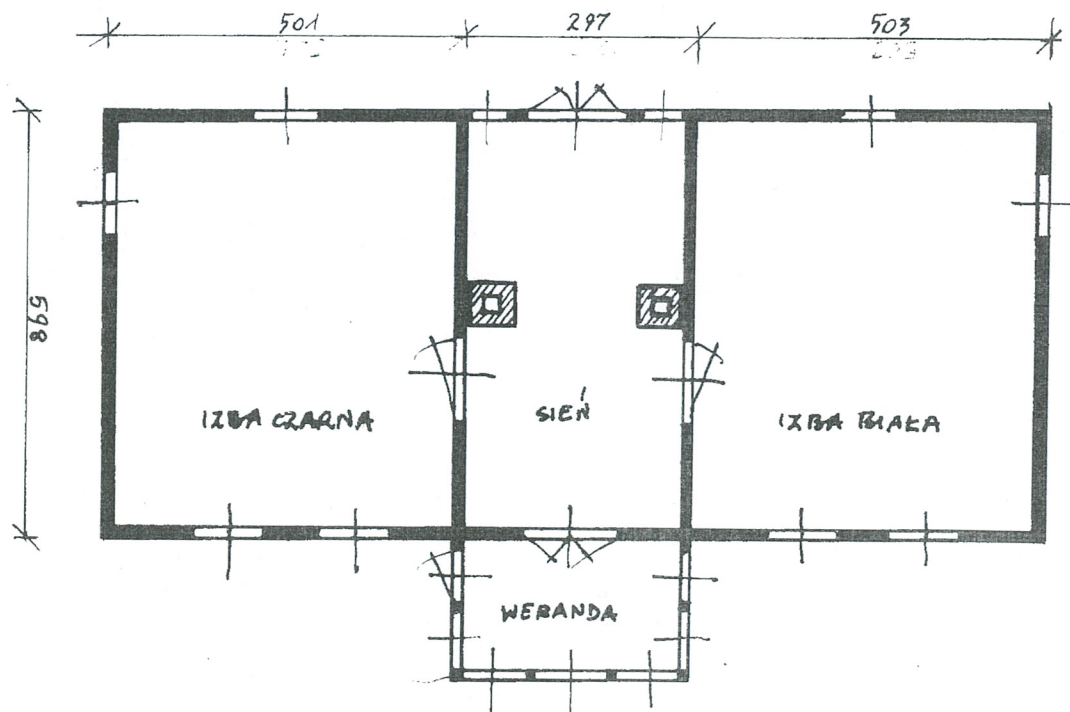
ZAKOPANE

2. Obiekt (nazwa jak w karcie)

Zagroda
Gąsieniców Janików

3. Zawartość wkładki (nazwa obiektu lub materiału uzupełniającego)

Rysunki i fotografie

Wkładkę założył: Zbigniew Moździerz (VIII 2001)
(imię, nazwisko, data)

Miejsce przechowywania negatywów: Muzeum Tatrzańskie - Dział OZ

Wzór ODZ 1978 r.

