

Nr

A

B

C

D

E

F

G

H

I

J

K

L

M

N

O

P

R

S

T

U

V

W

X

Y

Z

MAŁOPOLSKIE
KRAKOWSKIE

1. Obiekt zabytkowy

CHAŁUPA NR 66

2. Miejscowość

BALICE

gm. ZABIERZÓW
12309

3. Wiek

XIX

4. Styl BUD.
REGIONALNE5. Kubatura m³

364

6. Powierzchnia w m²

a) zabytkowa: 91 b) użytkowa: 91

20. Przynależność administracyjna

a) województwo KRAKOWSKIE

b) powiat KRAKÓW

c) gmina BALICE ZABIERZÓW

7. Materiał
budowlanyPrzed znisz-
czeniemPo
odbudowie

a) ściany

DREWNO

b) sklepienia

-

c) stropy

DREWNO

d) wiązania
dachu

DREWNO

e) krycie dachu

STRZECHA

11. Ilość budynków

1

14. Grunty należące do zabytku:

ha

12. Ilość kondygnacji

1

a) ogrody stylowe

-

13. Użytkowanie wnętrza
według ilości:

b) sady i grunty uprawne

-

a) izb mieszkalnych

2

c) lasy

-

b) innych pomieszczeń

6

d) wody

-

c) piwnic

-

e) inne

-

21. Stacja

Nazwa stacji

Odległość
od stacji
w km

a) kolejowa

ZABIERZÓW

3

b) autobusowa

W/M

22. Właściciel i jego adres



23. Użytkownik i jego adres

J.W.

24. Inwestor i jego adres

8. Wyposażenie architektoniczne DACH
CZTEROSPADOWY, Z POWIEKĄ, OKAP WSPARTY
NA OZDOBNIE RZĘBIWYCH RYSIACH, STROPY
BELKOWE, NA BELCE NAPIS: "FOND TEGO
DOMU FILIP PRZYGOŁZKI RO-MONOGRAMU
W.P. MARLI - PAN 1853 ZONA JEGO
Z KORZENIAKÓW PRYGOSIAW PANIE BOŻE JEZU
CHRYSIE TO MOJE KŁĘZKANIE BRONI NAS OD
POZ. 34

9. Autorzy i data budowy i przebudowy

ZBUD. 1853 R.

15. Przeznaczenie pierwotne budynku

BUD. MIESZKALNY

16. Użytkowanie w latach ubiegłych

J.W.

17. Użytkowanie obecne

J.W.

18. Nadaje się do użycia na

J.W.

19. Data, rodzaj i stopień zniszczeń i odbudowy

Data

O P I S

Znisz-
czenia
% Odbu-
dowa
%

VIII.1939 r.

XI.1939 r.

XII.1945 r.

VII.1967 STAN DOŚĆ DOBRY

10. Udostępnienie

DOSTĘPNA

25. Rejestr zabytku Nr

rok miejsce przechowywania

26. Nazwa księgi hipotecznej

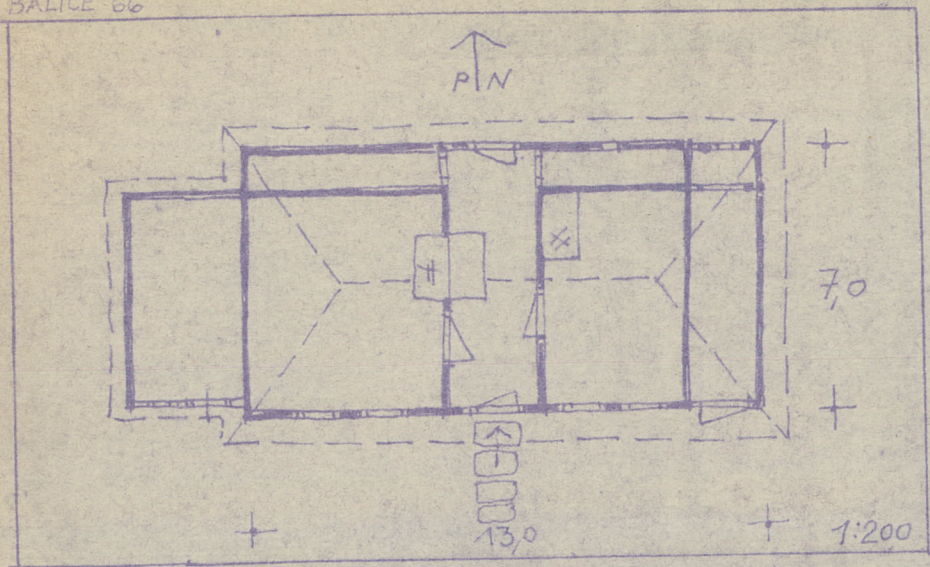
27. Nr hipo-
teczny

28. Akta

29. Fotografie

30. Inwentaryzacja pomiarowa

BALICE 66



32. Przebieg prac konserwatorskich

Rok	Wyszczególnienie prac	K o s z t tys. zł

33. Koszty w tys. zł

Przewidywane

Rzeczywiste

34. Inspekcje

Uwagi różne

OGNIA ŚWIĘTY FUORY-
ANIE ! ZACHNY KONSTR.
ZREBOHEJ, USZCZEL-
NIENIA MALOWANIE
NA NIEBIESKO. WEJS-
CIE DO KUCHNI Z
"PSAMI" - STAROYTRON
KOMINOWY Z WNEKA
I PIECEN CIELEBOWYM.

(DO ROZBIÓRKI 1989R)

OD TYKU FACHATKA I
OKNO Z KUTĄ KRAT-
KĄ.

S

36. Wypełnił dnia VII 1987

Al. Kuczyński
M. Majka

37. Sprawdził dnia

