

Nr 52

A

B

C

D

E

F

G

H

I

J

K

L

M

N

O

P

R

S

T

U

V

W

X

Y

Z

MAŁOPOLSKIE

bieszczady

1. Obiekt zabytkowy

DWÓR

2. Miejscowość

gm. WIEPRZ

NIDEK

3. Wiek

XVIII/XIX

4. Styl

KLASYC. - REGION.

5. Kubatura m³

~ 1400

6. Powierzchnia w m²

a) zabytkowa:

b) użytkowa;

~ 250

20. Przynależność administracyjna

a) województwo

KRAKOWSKIE

b) powiat

WADOWICE

c) gmina

NIDEK

WIEPRZ

7. Materiał budowlany

przed zniszczeniem

po odbudowie

11. Ilość budynków

7

14. Grunty należące do zabytku:

ha

a) ściany

CEGLA
KAMIEŃ

12. Ilość kondygnacji

7/2

a) ogrody stylowe

~ 1'0

b) sklepienia

KAMIEŃ

13. Użytkowanie wnętrza według ilości:

b) sady i grunty uprawne

c) stropy

DREWN.

a) izb mieszkalnych

9

c) lasy

d) wiązania dachu

DREWN.

b) innych pomieszczeń

1

d) wody

e) krycie dachu

ETERMIT

c) piwnic

1

e) inne

8. Wyposażenie architektoniczne

KANEK Z FACJAT, DREWN.
NA KOLUMNACH DREWNIANYCH.

15. Przeznaczenie pierwotne budynku

MIESZKALNE

16. Użytkowanie w latach ubiegłych

II

17. Użytkowanie obecne

II

18. Nadaje się do użycia na:

II

9. Autorzy i data budowy i przebudowy

ROZRAZEK XIX W.

19. Data, rodzaj i stopień zniszczeń i odbudowy

Data

O P I S

znisz-
czenia
‰odbu-
dowa
‰

VIII. 1939 r.

XI. 1939 r.

XII. 1945 r.

1959

ZANIEDB. , WŁAŚC. W SZKODZ.

1966

CZ. ZANIEDBANY

20

10. Udostępnienie

DOSTĘPNY

21. Stacja

nazwa stacji

odległość od
stacji w km

a) kolejowa

ANDRYCHÓW

6

b) autobusowa

"

6

22. Właściciel i jego adres

SKARB PAŃSTWA

23. Użytkownik i jego adres

NADLEŚNICTWO ANDRYCHÓW

24. Inwestor i jego adres:

J.W.

25. Rejestr zabytku nr A-517

rok 11.09.87

miejsce przechowywania

26. Nazwa księgi hipotecznej

27. Numer

hipoteczny

28. Akta

Woj. KONZ. ZABYTKÓW

29. Fotografie

30. Inwentaryzacja pomiarowa

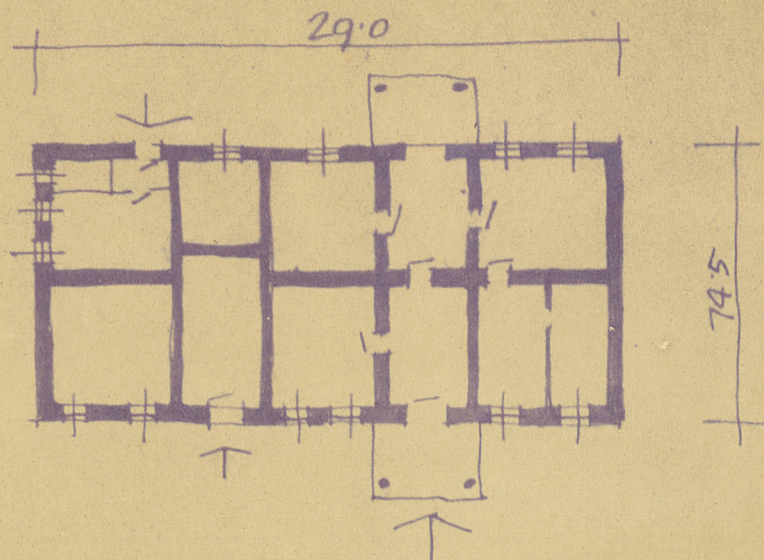
Z Y X W V U T S R P O N M L K J I H G F E D C B A Nr

31. Szkic sytuacyjny, plan schematyczny, uwagi opisowe, fotografia

32. Przebieg prac konserwatorskich

WIDEK: DWOR

WYS. 3.3
KMB. 1400



1=400

rok

Wyszczególnienie prac

Koszt
tys. zł

33. Koszty
w tys. zł

przewidywane

rzeczywiste

34. Inspekcje

35. Uwagi różne

36. Wypełnił dnia

11.11.79
J. Kowalski
W. Kowalski

37. Sprawdził dnia VIII. 66

M. Lyskowski
M. Majka

