

11859

1 Obiekt

**LEŻAKOWNIA WIN /tzw. "winiarnia"/ ob. magazyn**

A28915

2 Czas powstania

**k.XIX w.**

3 Miejscowość

**KLECZA GÓRNA**

4 Adres

**Klecza Górna nr 52**

nr hipoteczny **KW 228;397**

5. Przynależność administracyjna

województwo **Bielsko-Biała**

**Wadowice**

gmina

**pow. WADOWICE**

6. Poprzednie nazwy miejscowości

-

7. Przynależność administracyjna  
przed 1 VI 1975

województwo **krakowskie**

powiat **Wadowice**

8. Właściciel i jego adres

**Gabriela Koronowska  
Jacek Domogała  
Orzesze-Zawisć  
ul. Pszczyńska 10**

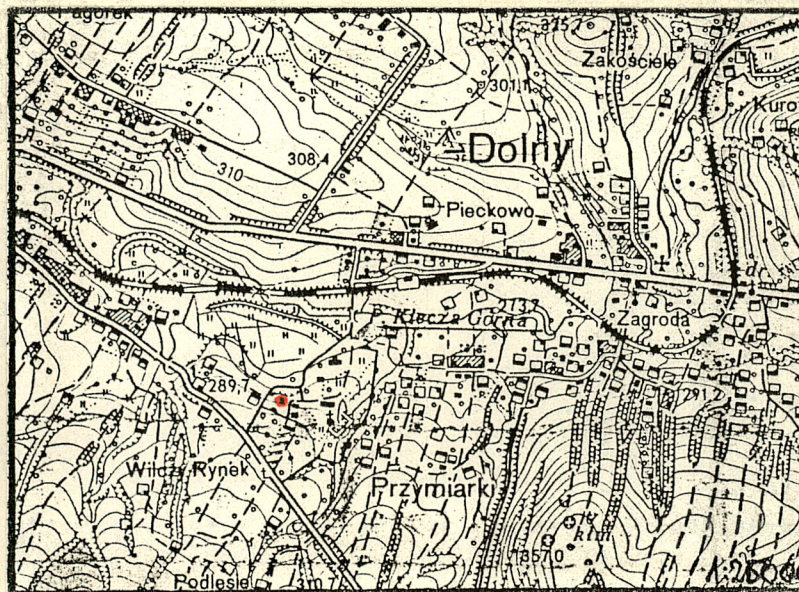
9. Użytkownik i jego adres

**j.w.**

10 Rejestr zabytków

Nr **A-423**

data **18.03.87**





Budynek leżakowni win /"tzw. winiarni"/ zbudowany został jako obiekt magazynowy w końcu XIX w. z inicjatywy późniejszej właścicielki zespołu dworsko-parkowego i Kleczy Górnej - Wiktorii Ogniewskiej, właścicielki wytwórni win produkującej w okresie międzywojennym znane w Galicji wina. Budynek winiarni był ostatnim obiektem gospodarczym wzniesionym na terenie zespołu dworsko-parkowego. Po II wojnie światowej użytkowany przez kolejnych właścicieli dawnego zespołu - znajdowała się tu m.in. przedziałnia wełny. Po zakupieniu parku ze znajdującymi się tutaj obiektami, w 1991 r., przez Gabriellę Koronowską i Jacka Domołę, budynek jak dotąd nie remontowany, pełni funkcję magazynową /skład siana dla koni/.

Sytuacja. Budynek leżakowni win /tzw. "winiarni"/ zlokalizowany został na terenie dawnego zespołu dworsko-parkowego położonego we wschodniej części wsi na północnym stoku Jaroszewickiej Góry /541 m n.p.m./ około 500 m na południe od szosy i linii kolejowej Kalwaria-Wadowice. Teren na którym położony jest zespół wyniesiony został na wysokość 275-300 m n.p.m. i opada stokiem od południa w kierunku północnym do doliny potoku Kleczanka. Zespół zajmuje obszar o nieregularnym obrysie wydzielonym ogrodzeniem z metalowych prętów i drucianej siatki. Budynek leżakowni win znajduje się w zachodniej części parku dworskiego, około 120 metrów na zachód od dworu. W bezpośrednim sąsiedztwie obiektu, kilkanaście metrów na wschód od niej położone są budynki stajni i stodoły, usytuowane prostopadłe do winiarni. W południowo-wschodniej części parku znajdują się: staw z basenem oraz murowana altana, a przy niej nowy basen. Kilkanaście metrów od tylnej elewacji dworu usytuowana jest murowana kapliczka, a w jej pobliżu kamienna figura ludowa z posągiem nieznanego świętego. W pobliżu głównej bramy wjazdowej na teren parku znajduje się dawny folwarczny budynek z częścią mieszkalną, a w pobliżu północno-wschodniego narożnika ogrodzenia, kort tenisowy. Obszar zajęty przez budynki zespołu dworskiego jest terenem o znacznym zadrzewieniu stanowiącym pozostałości dawnego parku. Jest to teren urozmaicony pod względem konfiguracji. Leżakownia win osią podłużną ustawiona na kierunku północ-południe.

Materiał, konstrukcja, technika. Budynek murowany z cegły i kamieni ze śladami tynkowania. Ściany do wysokości poddasza murowane z kamienia dzikiego łamanego, łażonego zaprawą wapienną. W strefie poddasza, ściany i szczyty murowane z cegły, nie tynkowane. Szczyty stanowią przedłużenie ścian szczytowych. Sklepienia murowane, odcinkowe, na belkach stalowych. Nad piętrzem stropy drewniane, belkowe.

Więźba dachowa drewniana konstrukcji krokwiowo-stolcowej, dach dwuspadowy kryty dachówką ceramiczną, zakładkową, w kalenicy gąsiory.

Posadzki z wylewki cementowej. Poddasze dostępne przez drzwi w szczycie południowym.

W ścianie szczytowej północnej - dwuskrzydłowe wrota deskowo-spagowe zawieszone na zawiasach pasowych. W ścianie i szczycie południowym drzwi jednoskrzydłowe, deskowe, na zawiasach pasowych kowalskiej roboty; w parterze dodatkowe drzwi płycinowe przeszkłone do połowy.

Okna na parterze i piętrze ościeżnicowe, pojedyncze, 8 kwaterowe.

Rzut. Budynek wzniesiony na rzucie wydłużonego prostokąta, wąskofrontowy, symetryczny, jednopomieszczeniowy na parterze i piętrze.

Bryła. Obiekt o masywnej, prostopadłościennym bryle przykrytej niskim w proporcji do wysokości ścian dachem. Nie podpiwniczony, z zagospodarowanym na cele magazynowe /skład siana/ poddaszem.

Elewacje. Elewacje wzdłużne 4 osiowe. W parterze i na piętrze otwory okienne w formie leżących prostokątów zamkniętych konstrukcyjnymi łukami odcinkowymi z cegły. Nad oknami parteru i między oknami piętra elewacje przeprute prostokątnymi otworami wentylacyjnymi. W strefie poddasza okrągłe otwory wentylacyjne. Na wysokości sklepienia nad parterem widoczne żelazne kotwy metalowych ściągów. Elewacje boczne dwuosiowe. W elewacji północnej na osi wrota, na piętrze 2 okna. W elewacji południowej na parterze i piętrze na osi drzwi wejściowe.

Wnętrze. Na parterze i piętrze po jednym pomieszczeniu.

Wyposażenie. Nad połacią dachową przy szczycie południowym, komin murowany z cegły. Brak instalacji /pierwotnie elektryczna i odgromowa/.



14. Kubatura

ok. 390 m<sup>3</sup>

15. Powierzchnia użytkowa

234,3 m<sup>2</sup>

16. Przeznaczenie pierwotne

leżakownia win

17. Użytkowanie obecne

skład siana

18. Prace budowlane i konserwatorskie, ich przebieg i dokumentacja

19. stan zachowania (fundamenty, ściany zewnętrzne, ściany wewnętrzne, sklepienia, stropy, konstrukcje dachowe, pokrycie dachu, wyposażenie i instalacje)

Obiekt zachowany w złym stanie technicznym. Widoczne znaczne ubytki substancji materiałowo-technicznej murów. Zniszczona stolarka drzwiowa. Budynek przeznaczony przez właścicieli do remontu.

20. Najpilniejsze postulaty konserwatorskie

Obiekt wraz z całym zespołem dworsko-parkowym wpisany do rejestru zabytków. Budynek jest cennym przykładem XIX-wiecznego obiektu gospodarczego, w tym przypadku związanego z produkcją win. Konieczna jest przeprowadzenie remontu winiarni pod nadzorem konserwatorskim.



21. Akta archiwalne (rodzaj, akt, numer, i miejsce przechowywania)

- Klecza Górna. Dokumentacja historyczna, oprac. L. Sule-  
rzska. PP PKZ Kraków 1979.

22. Bibliografia

23 Źródła ikonograficzne i fotografia (rodzaj, miejsce przechowywania, sygnatury)

24. Uwagi różne

25. Opracował

tekst mgr Tadeusz Śledzikowski, XII 1993 r.

imię, nazwisko, data, podpis

plany, rysunki

J.W.

imię, nazwisko, data, podpis

zdjęcia fotograf.

J.W.

imię, nazwisko, data, podpis

miejsce przechowywania negatywów PSOZ w Bielsku-Białej

Karta po wypełnieniu podlega ochronie na podstawie przepisów prawa autorskiego

26. Adnotacje o inspekcjach, informacje o zmianach (daty, imiona i nazwiska wypełniających)

27. Załączniki



1. Miejscowość

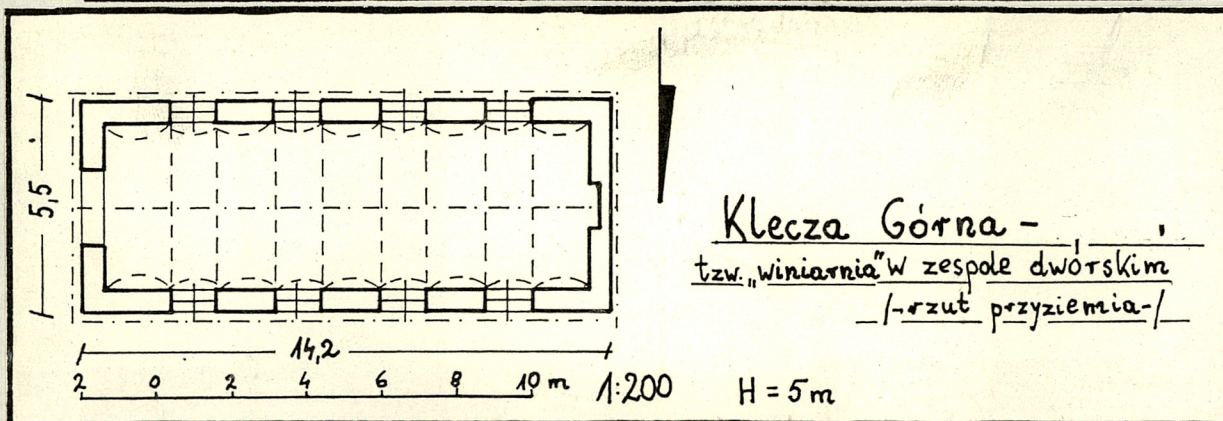
KLECZA GÓRNA

2. Obiekt (nazwa jak w karcie)

Leżakownia win w zespole  
dworsko-parkowym

3. Zawartość wkładki (nazwa obiektu lub materiału uzupełniającego)

rzut poziomy + fotografie dodatkowe



Sklepienie w parterze



Północna ściana szczytowa

Wkładkę złożył:

(imię, nazwisko, data)

mgr Tadeusz Śledzikowski

Miejsce przechowywania negatywów:

Jed. W.A. Olsztyn z. 135/3

OZGrafi. Z.P. Ostróda z. 676 n. 40 000 XII, 1993 r.

Wzór ODZ 1978 r.





Okna w elewacji zachodniej



Kotwy ścąg w ścianie szczytowej od  
południa

... ..

... ..

... ..

... ..



1. Miejscowość

KLECZA GÓRNA

2. Obiekt (nazwa jak w karcie)

Leżakownia win w  
zespole dworsko-parkowym

3. Zawartość wkładki (nazwa obiektu lub materiału uzupełniającego)

Plan sytuacyjny zespołu

Wkładkę założył: mgr Tadeusz Śledzikowski, XII 1993 r.

(imię, nazwisko, data)

Miejsce przechowywania negatywów: PSOZ w Bielsku-Białej

Jed. W.A. Olsztyn z. 135/S  
OZGrafi. Z.P. Ostróda z. 678 n. 40 000

Wzór ODZ 1978 r.



