

OSRODEK DOKUMENTACJI
ZABYTEKÓW W WARSZAWIE

KARTA EWIDENCYJNA ZABYTEKÓW
ARCHITEKTURY I BUDOWNICTWA

A B C D E F G H I J K L M N O P R S T U V X Y Z

MAŁOPOLSKIE

Nr

11206

1. Obiekt

BANK

2. Czas powstania

1880 - 1882 r.

3. Miejscowość

TARNÓW

4. Adres

ul. Wałowa 10

nr hipoteczny

5. Przynależność administracyjna

województwo tarnowskie

gmina Tarnów

6. Poprzednie nazwy miejscowości

7. Przynależność administracyjna

przed 1 VI 1975

województwo krakowskie

powiat Tarnów

8. Właściciel i jego adres

Urząd Miasta
Tarnów, ul. Nowa 4

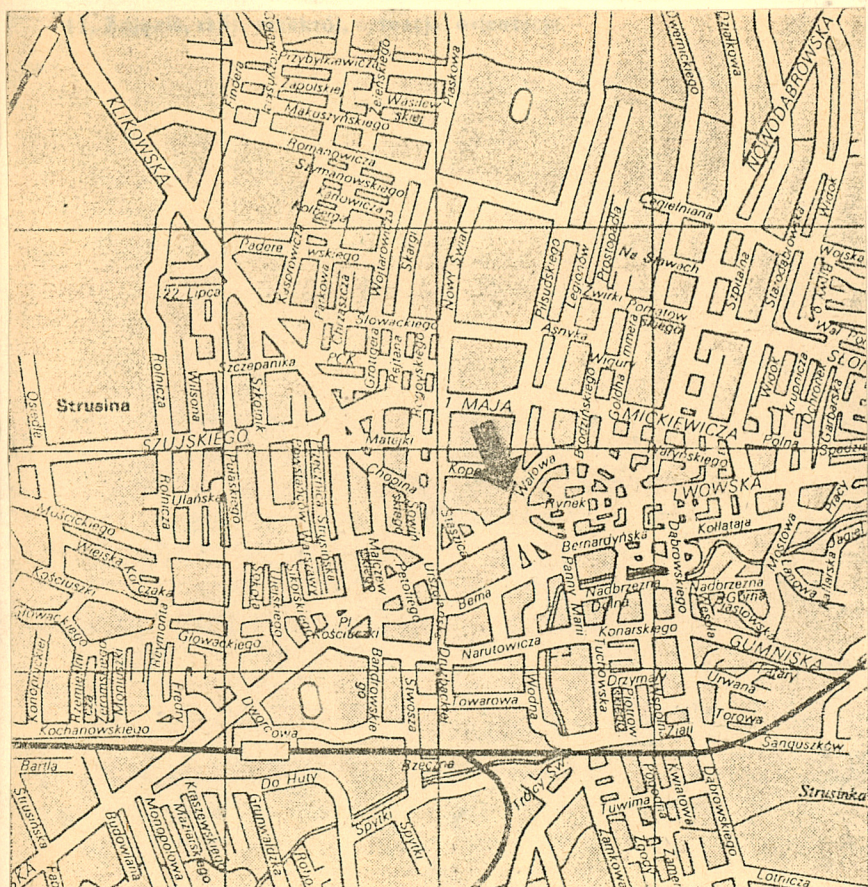
9. Użytkownik i jego adres

1. Urząd Miasta
Tarnów, ul. Nowa 4

2. Bank Przemysłowo-Handlowy
w Krakowie

10. Rejestr zabytków

A- 84 30.03.1976
Nr data



1 : 10000



1. elewacja frontowa - widok
z ul. Wałowej /od pñn.-wsch./
2. elewacja północna - widok
z ul. Wałowej

12. Autorzy, historia obiektu, określenia stylu.

Budynek Banku Komunalna Kasa Oszczędności został wzniesiony w latach 1880 - 1882 wg projektu Karola Polityńskiego. W roku 1898 dokonano rozbudowy skrzydła wzdłuż ul. Piłsudskiego i wprowadzono niewielkie zmiany w układzie funkcjonalnym wewnątrz wg projektu Adolfa Juliusza Stapfa. W 1929 r. zmieniono konstrukcję głównej klatki schodowej z drewnianej na żelbetową. W latach międzywojennych w budynku mieściła się również siedziba Towarzystwa Kasynowego.

Po II wojnie światowej do 1964 r. siedziba PZPR. Potem siedziba instytucji użyteczności publicznej takich jak Towarzystwo Przyjaciół Ziemi Tarnowskiej czy Biuro Wystaw Artystycznych. Obecnie budynek /z wyjątkiem Sali Lustrzanej i kilku przyległych pomieszczeń/ Urząd Miasta wydzierżawił Bankowi Przemysłowo-Handlowemu z Krakowa.

13. Opis (sytuacja, materiał i konstrukcja, rzut, bryła, elewacje, wnętrze, wyposażenie, instalacje).

Budynek usytuowany w zewnętrznej pierzei ul. Wałowej obiegającej łukiem od zachodu, północy i wschodu Stare Miasto. Obiekt stoi u zbiegu ulic Wałowej i J. Piłsudskiego, oddalony o ok. 60 m. w kierunku północno-zachodnim od kościoła katedralnego. Biegąca wzdłuż północnej elewacji obiektu ulica Piłsudskiego ostro spada w kierunku ulicy Kopernika. Na środku skrzyżowania obu ulic, na niewielkim skwerku, pomnik Nieznanego Żołnierza. Naprzeciw pomnika wspólny wjazd na podwórkę omawianego obiektu i graniczący z nim, rozciągający się w kierunku zachodnim teren amfiteatru. Wjazd przez dwuskrzydłową, stalową, ażurową bramę, flankowaną czworokątnymi słupami, nakrytymi betonowymi czapkami. Z lewej strony bramy furtka stalowa z puszковым zamkiem. Wjazd brukowany. Dziedziniec odgradzony od terenów amfiteatru współczesnym, ażurowym ogrodzeniem stalowym, na niskim tynkowanym cokole. Połączenie między obydwojoma posesjami przez dwie bramy. Od posesji przy ul. Wałowej 8 dziedziniec odgradza wysoki, tynkowany parkan.

Budynek murowany z cegły, z zewnątrz i od wewnątrz tynkowany. Nad piwnicami sklepienia żaglaste i kolebkowe. Nad parterem: w sieni - żaglaste, w pomieszczeniach po obu stronach klatek schodowych - kolebki, w pozostałych pomieszczeniach - sklepienia odcinkowe na belkach stalowych. Wieżba dachowa drewniana, ustrój płatwiowo-kleszczowy. Dwie pary płatwi podparte ściankami stolcowymi stojącymi na prostopadłych do nich belkach podwalinowych. Słupy ścianek biegnących bliżej kalenicy dachu, podparte zastrzałami zapartymi o podwaliny i dodatkowo powiązane ze sobą ryglami usztywnionymi za pomocą mieczy. Całość konstrukcji spinają kleszcze obejmujące kolejno: słupek wyższej ścianki, podpierający go zastrzał, słupek niższej ścianki, leżącą na nim płatew, i opierającą się na niej krokiew. Nad skrzydłem północnym układ konstrukcyjny jest analogiczny z tym, że nie ma rygla usztywniającego oraz z powodu zejścia połaci do poziomu stropu, krokiew opiera się dodatkowo na murłacie. Dach pokryty blachą stalową, ocynkowaną w arkuszach na rąbek stojący. Schody w sieni betonowe. Schody głównej klatki schodowej dwubiegowe, symetrycznie łączone; stopnie monolityczne, żelbetowe, na belkach stalowych, policzkowych. Balustrada stalowa z uchwytem drewnianym. Klatka schodowa pomocnicza do piwnicy i na piętro wachlarzowa; stopnie drewniane na drewnianych belkach policzkowych; balustrada drewniana, tralkowa. Schody z piętra na strych i galerię Sali Lustrzanej zabiegowe, stopnie żelbetowe, monolityczne, wspornikowo zamocowane w ścianie. Zejście dodatkowe do piwnicy przy szczytowej ścianie skrzydła zachodniego - klatka schodowa dwubiegowa, żelbetowa; biegi monolityczne, płytowe. W sieni głównej i westybulu posadzki terakotowe z płytek z różnokolorowymi wzorami geometrycznymi. W salach operacyjnych banku, sali posiedzeń i Sali Lustrzanej na podłogach parkiety. W sanitariatach i komunikacji pomocniczej lastriko. Drzwi wejściowe do budynku i do sal - drewniane, dwuskrzydłowe, płycinowe, z ozdobnymi listwami przymykowymi. Drzwi w sieni głównej i wydzielające na piętrze główną klatkę schodową od korytarza - drewniane, dwuskrzydłowe, wstawkowe, płycinowe, z częściowym przeszkleniem. Drzwi

14. Kubatura 14040 m ³	15. Powierzchnia użytkowa 1960 m ²	16. Przeznaczenie pierwotne bank	17. Użytkowanie obecne bank
18. Prace budowlane i konserwatorskie, ich przebieg i dokumentacja 1. 1949 r. - prace remontowe w lokalu PZPR /nowe ścianki działowe, wymiana posadzek z terakoty na parkiety, malowanie pomieszczeń/. 2. 1964 r. - renowacja Sali Lustrzanej. 3. 1990 r. - adaptacja pomieszczeń na parterze i w piwnicach dla potrzeb Banku Przemysłowo-Handlowego.		19. Stan zachowania (fundamenty, ściany zewnętrzne, ściany wewnętrzne, sklepienia, stropy, konstrukcje dachowe, pokrycie dachu, wyposażenie i instalacje) Stan zachowania budynku dobry.	
		20. Najpilniejsze postulaty konserwatorskie	

21. Akta archiwalne (rodzaj akt, numer i miejsce przechowywania)

WAP w Krakowie, Oddział w Tarnowie, AU 248,
teka ul. Wałowa 10.

22. Bibliografia

1. J.E. Dutkiewicz, Tarnów, Warszawa 1954, Instytut Urbanistyki i Architektury, s. 104.
2. Przewodnik po Tarnowie pod redakcją St. Potępy, Tarnów 1982, s. 93-94.
3. Tarnowiana, praca zbiorowa, Tarnów 1985, s. 93.

23. Źródła ikonograficzne i fotograficzne (rodzaj, miejsce przechowywania, sygnatury)

24. Uwagi różne

25. Opracował

tekst Wojciech Buczyński, 12.1990
imię, nazwisko, data, podpis
plany, rysunki Wojciech Buczyński, 12.1990
imię, nazwisko, data, podpis
zdjęcia fotogr. Wojciech Buczyński, 12.1990
imię, nazwisko, data, podpis
miejsce przechowywania negatywów ZRiDZ. Tarnów

KARTA PO WYPEŁNIENIU PODLEGA OCHRONIE NA PODSTAWIE PRZEPISÓW PRAWA AUTORSKIEGO !

26. Adnotacje o inspekcjach, informacje o zmianach (daty, imiona i nazwiska wypełniających)

27. Załączniki

wkładki do karty ewidencyjnej nr 1 - 5

1. Miejscowość	2. Obiekt (nazwa jak w karcie)	3. Zawartość wkładki (nazwa obiektu lub materiału uzupełniającego)
T A R N Ó W	BANK	c.d. opisu budynku

wewnętrzne do pomieszczeń pomocniczych - typowe, płytowe. Drzwi wejściowe na strych - stalowe, wzmocnione stalowymi taśmami po przekątnych, z rozetą z blachy na skrzyżowaniu i ozdobnym szyldzikiem zamka. Okna krosnowe ze ślemieniem, w większości dwuskrzydłowe. Okienka doświetlające poddasze nad Salą Lustrzaną - jednoskrzydłowe, krosnowe, owalne. W klatce schodowej okno stalowe, prostokątne, wielokwaterowe.

Rzut budynku na planie odwróconego "L". Ramię leżące wzdłuż ulicy Wałowej zbliżone do prostokąta, dwutraktowe, z centralnym ryzalitem podkreślającym oś komunikacyjną: wejście, sień, westybul, główna klatka schodowa. Ramię wzdłuż ul. Piłsudskiego - prostokątne z lekkim uskokiem i ryzalitem, jedno-traktowe; wydziela dziedziniec gospodarczy od ulicy.

Budynek dwukondygnacyjny z podpiwniczeniem, o bryle stosunkowo zwartej od strony ulic, a bardziej rozrzeźbionej od podwórka. Ze względu na znaczny spadek ulicy Piłsudskiego podpiwniczenie skrzydła od strony zachodniej staje się parterem budynku. Budynek nakryto dachem o zróżnicowanym ukształtowaniu. Nad centralnym, wyniesionym w górę korpusem /Sala Lustrzana, główna klatka schodowa/ założono dach czterospadowy. Nad częścią przylegającą do posesji Wałowa 8 jest dach dwupołaciowy o połaciach wzajemnie przesuniętych, umożliwiając w ten sposób doświetlenie poddasza od zachodu. Część budynku leżącą wzdłuż ul. Piłsudskiego nakryto dachem trzyspadowym.

Elewacja frontowa od ul. Wałowej 9-osiova z centralnym, 5-osiowym ryzalitem. Cokół tynkowany, z małymi, prostokątnymi okienkami piwnicznymi. Okna na parterze dwuskrzydłowe ze ślemieniem, z podziałem na dwie kwatery i półkolistym naświetlem. Okna na piętrze prostokątne, dwuskrzydłowe, ze ślemieniem; skrzydła podzielone na dwie kwatery. Okna ryzalitu głównego nad lufcikami posiadają ozdobny fryz plecionkowy i flankowane pilastrami naświetle, zamknięte półkolistą arkadą z kluczem. Podział pionowy ryzalitu pilastrami z głowicami korynckimi niosącymi architrav. We fryzie ornamentyka girlandowa z wkomponowanymi w nią owalnymi okienkami strychu. Portal główny na osi centralnej. Nad drzwiami wejściowymi flankowanymi podwójnymi pilastrami półkolistę naświetle. Na piętrze neobarokowe elementy wystroju i okna flankowane pilastrami niosącymi archiwolty; w półkolistych polach sztukaterie. Podział pionowy elewacji pilastrami analogicznie jak ryzalit. Podział poziomy gzymsem. Wydatny gzymś pod okapem podparty konsolkami z liśćmi akantu. Elewacja od ul. Piłsudskiego, pierwotnie 8-osiova z dwuosiowym centralnym ryzalitem zwieńczonym trójkątnym tympanonem z akroteriami i kartuszem miasta Tarnowa w polu, obecnie 11-osiova po dobudowaniu z nieznacznym uskokiem trzyosiowego skrzydła zach. Stoi na masywnym cokole z prostokątnych brył piaskowca o grubo ciosanych powierzchniach. Cokół oddzielony od wyższej kondygnacji gzymsem z wolimi oczkami. Kamienne portale okienne. Parter boniowany, okna zamknięte łukami z kluczem i boniami imitującymi klince. Część okien na parterze zabezpieczona kratami. Obydwie elewacje od strony ulicy posiadają obfitą /zwłaszcza na I piętrze/ dekorację

VERTE !

Wkładkę założył: Wojciech Buczyński, 12.1990
(imię, nazwisko, data)

Miejsce przechowywania negatywów: ZBiDZ Tarnów

sztukaterijną. Fragmenty tynkowane pomalowane w kolorze ochry, a sztukaterie na biało. Elewacja szczytowa od zachodu jednoosiowa i podobnie jak obydwie elewacje od strony dziedzińca z bardzo skromnym wystrojem architektonicznym. Elewacje od strony dziedzińca tynkowane, malowane w kolorze ochry posiadają niewielkie uskoki i czytelny, trzyosiowy ryzalit głównej klatki schodowej od zachodu.

Wnętrze: przejście od głównych drzwi wejściowych do klatki schodowej przez przedsionek i oddzieloną od niego wahadłowymi, przeszklonymi drzwiami z półeliptycznym naswietleniem trzyprzęsłową sień. Cztery pola sklepień żaglastych poprzedzielane gurtami spływającymi na pilastry. W głównej klatce schodowej ściany podzielone pilastrami, pola między nimi obite tkaniną. W sali posiedzeń na parterze cokół z boazerii płycinowej, na suficie sztukaterijny strop kasetonowy. W salach operacyjnych fasety i plafony zdobione sztukateriami. Na piętrze na wprost klatki schodowej wysoka na półtorej kondygnacji Sala Lustrzana z ozdobnymi piecami kaflowymi w narożnikach. Ściany między pilastrami niosącymi sztukaterijny fryz pokryte kryształowymi lustrami. Wzdłuż trzech ścian salę obiega balkonik wsparty na konsolkach. Na suficie bogato zdobiony sztukaterijny strop kasetonowy.

Instalacje: wodna, kanalizacyjna, gazowa, elektryczna, centralne ogrzewanie, wentylacja mechaniczna.

1. Miejscowość

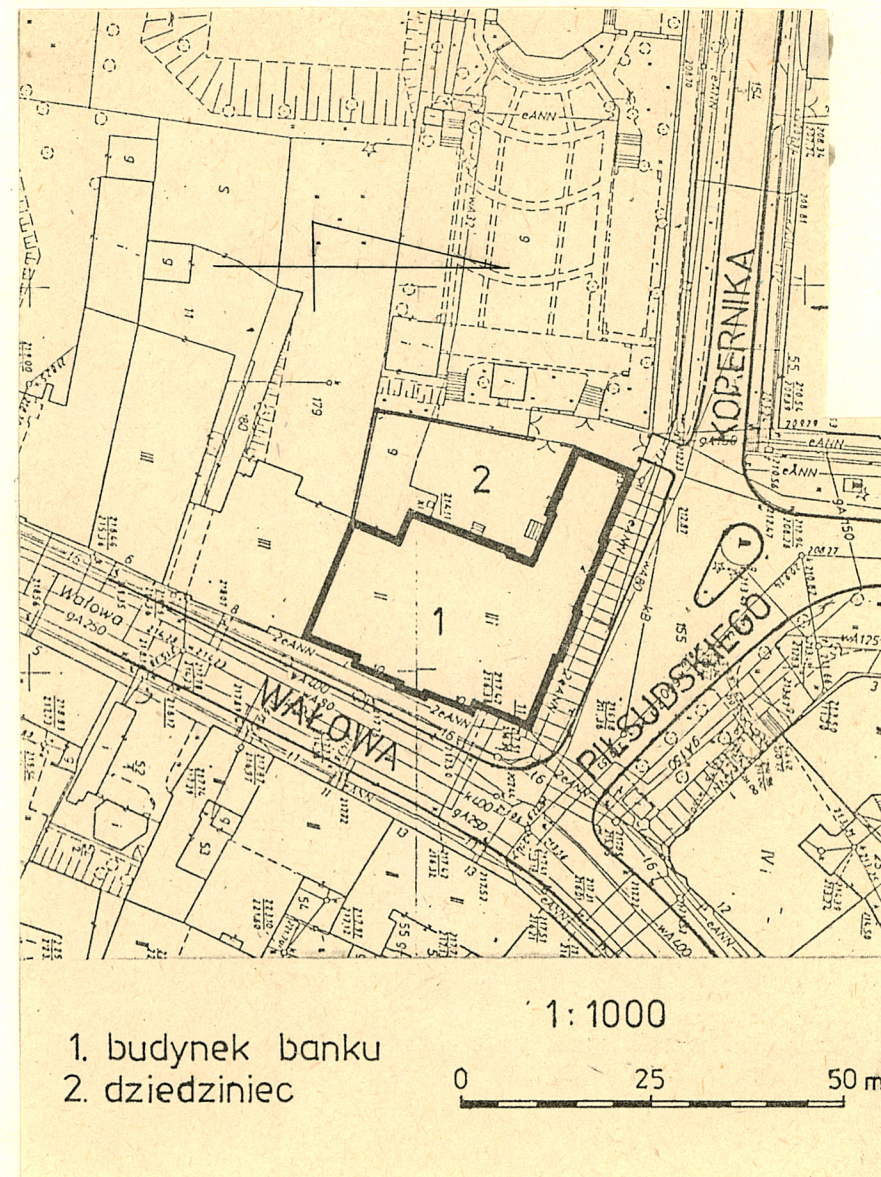
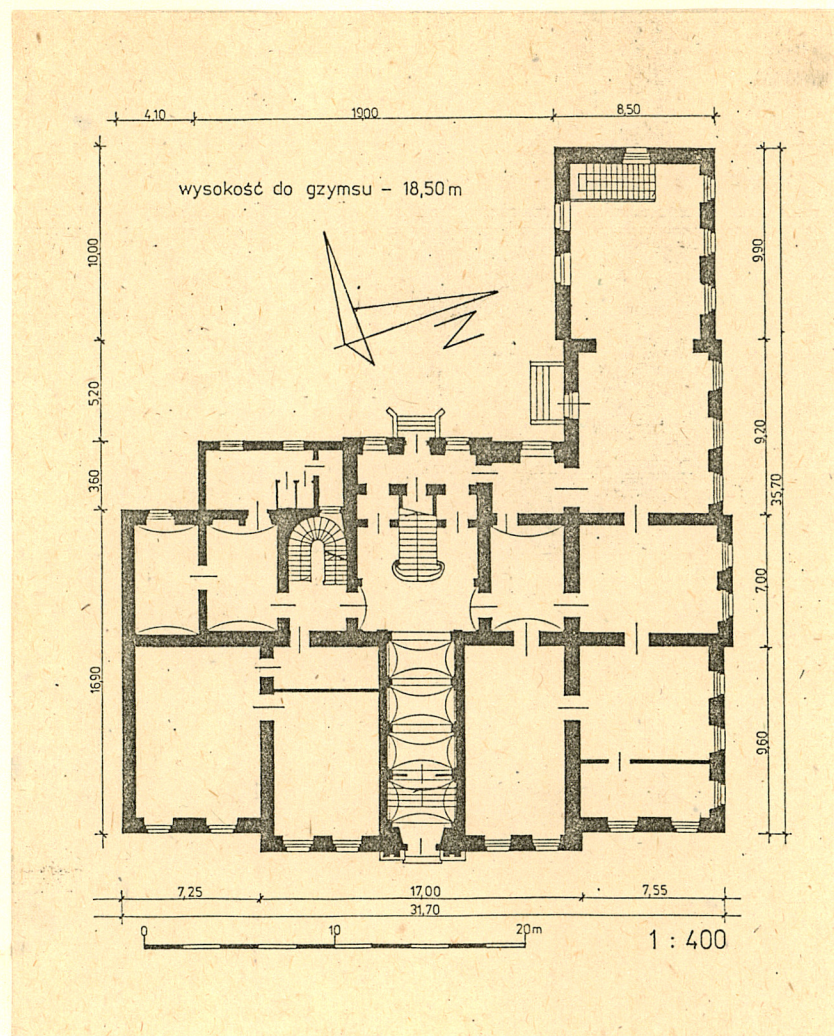
T A R N Ó W

2. Obiekt (nazwa jak w karcie)

BANK

3. Zawartość wkładki (nazwa obiektu lub materiału uzupełniającego)

rzut parteru, plan sytuacyjny



Wkładkę założył: Wojciech Buczyński, 12.1990
(imię, nazwisko, data)

Miejsce przechowywania negatywów: ZBiDZ Tarnów

Z-d Poligr. Jan Jasiński W-wa, ul. Wolna 13, tel. 12-43-83

Wzór ODZ 1978 r.

1. Miejscowość

T A R N Ó W

2. Obiekt (nazwa jak w karcie)

BANK

3. Zawartość wkładki (nazwa obiektu lub materiału uzupełniającego)

zdjęcia dodatkowe



3.



4.



5.

3. fragment elewacji frontowej z głównym wejściem
4. elewacja zach. skrzydła i brama wjazdowa
- widok z ul. Kopernika
5. elewacja zach. korpusu głównego
- widok z amfiteatru

Wkładkę założył: Wojciech Buczyński, 12.1990
(imię, nazwisko, data)

Miejsce przechowywania negatywów: ZBiDZ Tarnów

Z-d Poligr. Jan Jasiński W-wa, ul. Wolna 13, tel. 12-43-83

Wzór ODZ 1978 r.

1. Miejscowość

T A R N Ó W

2. Obiekt (nazwa jak w karcie)

BANK

3. Zawartość wkładki (nazwa obiektu lub materiału uzupełniającego)

zdjęcia dodatkowe



6.



7.



8.

6. elewacja pld. skrzydła - widok z amfiteatru

7. podest głównej klatki schodowej - widok z góry

8. balustrada " " " - widok z westybulu

Wkładkę założył: Wojciech Buczyński, 12.1990
 (imię, nazwisko, data)

Miejsce przechowywania negatywów: ZBiDZ Tarnów.....

Z-d Poligr. Jan Jasiński W-wa, ul. Wolna 13, tel. 12-43-83

1. Miejscowość

T A R N Ó W

2. Obiekt (nazwa jak w karcie)

BANK

3. Zawartość wkładki (nazwa obiektu lub materiału uzupełniającego)

zdjęcia dodatkowe



9.



10.



11.

Sala Lustrzana: 9. piec kaflowy

10. balkon na konsolach, wystrój

11. sztukaterski sufit kasetonowy

Wkładkę założył: Wojciech Buczyński, 12.1990
(imię, nazwisko, data)

Miejsce przechowywania negatywów: ZBiDZ Tarnów

Z-d Poligr. Jan Jasiński W-wa, ul. Wolna 13, tel. 12-43-83

Wzór ODZ 1978 r.



1992 Fot. z konkursu NA NAJLEPSZEGO RZYTLOWNIKA