

Nr

A B C D E F G H I J K L M N O P R S T U V W X Y Z

MAŁOPOLSKIE

1. Obiekt zabytkowy

SPICHLERZ

1217/4

2. Miejscowość

TARNÓW - CHYŻÓW

3. Wiek

XVIII

4. Styl BUD. LUDOWE
BAROKOWY5. Kubatura m³

480

6. Powierzchnia w m² gm. Szczytno

a) zabytkowa 96 b) użytkowa 96

20. Przynależność administracyjna

a) województwo KRAKOWSKIE

b) powiat TARNÓW

c) gmina TARNÓW - CHYŻÓW

7. Materiał
budowlanyPrzed znisz-
czeniemPo
odbudowie

a) ściany

DREWNO

b) sklepienia

-

c) stropy

DREWNO

d) wiązania
dachu

DREWNO

e) krycie dachu

PAPA

11. Ilość budynków

1

12. Ilość kondygnacji

1 1/2

13. Użytkowanie wnętrza
według ilości:

a) izb mieszkalnych -

b) innych pomieszczeń

c) piwnic -

14. Grunty należące do zabytku:

ha

a) ogrody stylowe

b) sady i grunty uprawne

c) lasy

d) wody

e) inne

21. Stacja

Nazwa stacji

Odległość
od stacji
w km

a) kolejowa

TARNÓW

2

b) autobusowa

47/M

-

22. Właściciel i jego adres

SKARB PAŃSTWA

8. Wyposażenie architektoniczne

SZCZĄTKI KONSTRUKCJI ZREBOWEJ.
DACH MANSARDOWY Z WYSTĄPKAMI.
OD WSCH. SILNIE WYSUNIĘTY OKAP,
WSPARTY NA KŁUPACH.

15. Przeznaczenie pierwotne budynku

SPICHLERZ

16. Użytkowanie w latach ubiegłych

J.W.

17. Użytkowanie obecne

NIE UŻYTKOWANY; W CZ. MAGAZYN

18. Nadaje się do użycia na

SPICHLERZ (PO EW. REMONCIE)

9. Autorzy i data budowy i przebudowy
Z BUD. ZKP. W 2 POK. XVIII W.

19. Data, rodzaj i stopień zniszczeń i odbudowy

Data

O P I S

Znisz-
czenia
%Odbu-
dowa
%

VIII. 1939 r.

XI. 1939 r.

XII. 1945 r.

1971

ZANIEDBANY, ZNISZCZONY

40

25. Rejestr zabytku Nr

M5/40/52

1. 06. 1953

rok miejsce przechowywania

26. Nazwa księgi hipotecznej

27. Nr hipo-
teczny

28. Akta

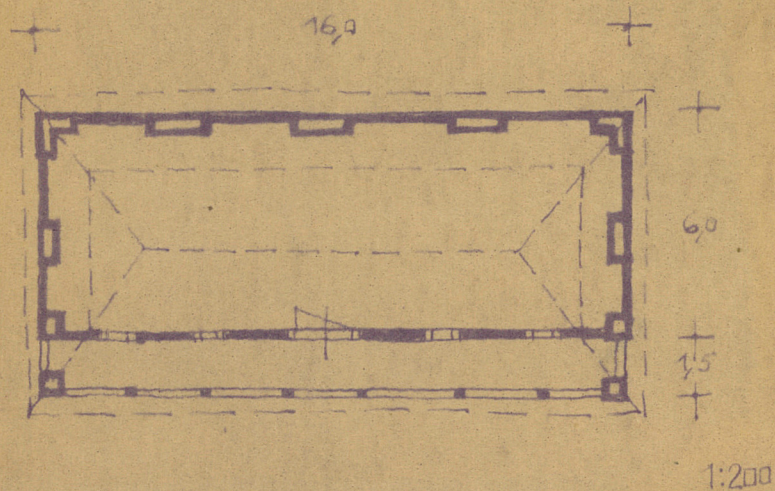
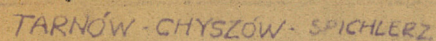
29. Fotografie

30. Inwentaryzacja pomiarowa

10. Udostępnienie
DOSTĘPNY.

Z	Y	X	W	V	U	T	S	R	P	O	N	M	L	K	J	I	H	G	F	E	D	C	B	A	Nr
---	---	---	---	---	---	---	---	---	---	---	---	---	---	---	---	---	---	---	---	---	---	---	---	---	----

31. Szkic sytuacyjny, plan schematyczny, uwagi opisowe, fotografia



32. Przebieg prac konserwatorskich

[illegible][illegible]

34. Inspekcje

36. Wypełnił dnia X 1977

М. Матис Р. Кармел.

37. Sprawdził dnia

