

Nr

A

B

C

D

E

F

G

H

I

J

K

L

M

N

O

P

R

S

T

U

V

W

X

Y

Z

MAŁOPOLSKIE 10621

1. Obiekt zabytkowy

SPICHLERZYK NR 128.

2. Miejscowość

ZABORÓW

3. Wiek

XIX

4. Styl

BUD.
LUDOWE5. Kubatura m³

65

6. Powierzchnia w m²

a) zabytkowa: —

b) użytkowa: 22

20. Przynależność administracyjna

a) województwo

KRAKOWSKIE

b) powiat

BRZESKI

c) gmina

SZCZUROWA

7. Materiał
budowlanyPrzed znisz-
czeniemPo
odbudowie

a) ściany

DREWNO

b) sklepienia

—

c) stropy

DREWNO

d) wiązania
dachu

DREWNO

e) krycie dachu

STRZECHA

11. Ilość budynków

1

12. Ilość kondygnacji

1

13. Użytkowanie wnętrza
według ilości:

a) izb mieszkalnych

—

b) innych pomieszczeń

2

c) piwnic

1

14. Grunty należące do zabytku:

ha

a) ogrody stylowe

b) sady i grunty uprawne

c) lasy

d) wody

e) inne

21. Stacja

Nazwa stacji

Odległość
od stacji
w km

a) kolejowa

BRZESKO

16

b) autobusowa

W MIEJSCU

22. Właściciel i jego adres

23. Użytkownik i jego adres

24. Inwestor i jego adres

25. Rejestr zabytku Nr

rok..... miejsce przechowywania

26. Nazwa księgi hipotecznej

27. Nr hipo-
teczny

28. Akta

29. Fotografie

30. Inwentaryzacja pomiarowa

8. Wyposażenie architektoniczne

9. Autorzy i data budowy i przebudowy

10. Udostępnienie

DOSTĘPNY

15. Przeznaczenie pierwotne budynku

SPICHLERZYK

16. Użytkowanie w latach ubiegłych

D.W.

17. Użytkowanie obecne

D.W.

18. Nadaje się do użycia na

D.W.

19. Data, rodzaj i stopień zniszczeń i odbudowy

Data

O P I S

Znisz-
czenia
%Odbu-
dowa
%

VIII.1939 r.

XI.1939 r.

XII.1945 r.

16.1966

STAN DOBRY

Z Y X W V U T S R P O N M L K J I H G F E D C B A Nr

31. Szkic sytuacyjny, plan schematyczny, uwagi opisowe, fotografia

32. Przebieg prac konserwatorskich



Wyszczególnienie prac

K o s z t
tys. zł

33. Koszty
w tys. zł

Przewidywane

Rzeczywiste

34. Inspekcje

35. Uwagi różne

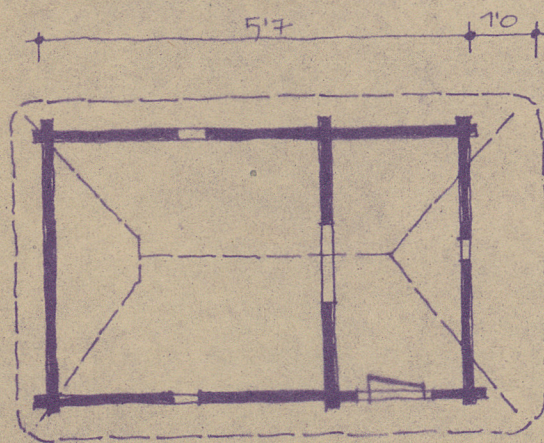
36. Wypełnił dnia 16.V. 1966

MGR INŻ. JANUSZ SMÓLSKI

37. Sprawdził dnia

ZABORÓW 128

SPICHLERZ



waga: 20+25M

1:100