

Nr

A

B

C

D

E

F

G

H

I

J

K

L

M

N

O

P

R

S

T

U

V

W

X

Y

Z

1. Obiekt zabytkowy

KOŚCIÓŁ PAR. P.W. WNIEBOWZIECIA N.P. MARIII

2. Miejscowość

gm. WADOWICE
WOŹNIKI

3. Wiek

XVI i XIX, XX

4. Styl

GOTYCU (KAPLICA KLASYCZNA)

5. Kubatura m³

1.000

6. Powierzchnia w m²

a) zabytkowa:

b) użytkowa:

100

20. Przynależność administracyjna

a) województwo

KRAKOWSKIE

b) powiat

WADOWICKI

c) gmina

WOŹNIKI

7. Materiał budowlany

Przed zniszczeniem

Po odbudowie

a) ściany

DREWNO
CEGLA

b) sklepienia

CEGLA
(KAPLICA)

c) stropy

DREWNO

d) wiązania dachu

DREWNO

e) krycie dachu

GONT

11. Ilość budynków

1

12. Ilość kondygnacji

1

13. Użytkowanie wnętrza według ilości:

a) izb mieszkalnych

—

b) innych pomieszczeń

3

c) piwnic

—

14. Grunty należące do zabytku:

ha

a) ogrody stylowe

—

b) sady i grunty uprawne

—

c) lasy

—

d) wody

—

e) inne

CMENTARZ

0,3

21. Stacja

Nazwa stacji

Odległość od stacji w km

a) kolejowa

RADOCZA

2

b) autobusowa

j.w.

j.w.

22. Właściciel i jego adres

PARAFIA RZYM. KAT. WOŹNIKI

23. Użytkownik i jego adres

j.w.

24. Inwestor i jego adres

8. Wyposażenie architektoniczne

DETAL CIESIELSKI PÓŹNOGOTYCU (TĘCZA, PODCIĄGI, PORTAL).

W KAPLICY SUKCEPIENIE ŻAGŁYJE NIEŻA (NONA) Z IZBICA I FAR-
TUCHEM GONTOWYM.

15. Przeznaczenie pierwotne budynku

KOŚCIÓŁ

16. Użytkowanie w latach ubiegłych

j.w.

17. Użytkowanie obecne

j.w.

18. Nadaje się do użycia na

j.w.

9. Autorzy i data budowy i przebudowy

ZBUDOWANY ZAPEWNE W. XVI
KAPLICA DOBUDOWANA 1840.
SPALONY 1959
ODBUDOWANY 1962-1964

19. Data, rodzaj i stopień zniszczenia i odbudowy

Data

O P I S

Zniszczenia %

Odbudowa %

VIII.1939 r.

XI.1939 r.

XII.1945 r.

1966

STAN DOBRY

25. Rejestr zabytku Nr

22.03.1961

rok

miejsce przechowywania

26. Nazwa księgi hipotecznej

27. Nr hipoteczny

28. Akta

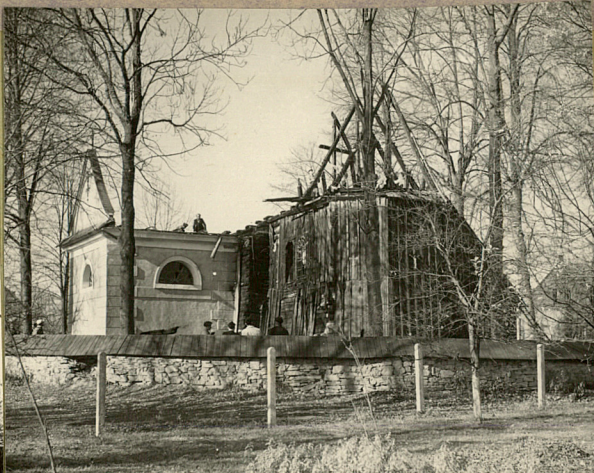
29. Fotografie

ARCH FOT. KOJ-LOK-
ZABYTUON

30. Inwentaryzacja pomiarowa

Hand-drawn architectural floor plan of a building. The plan shows a central rectangular area with a staircase on the left side. To the right of the central area is a large room with an octagonal end. Below the central area is a smaller rectangular room. Dimensions are indicated: 5,0 on the left, 22,5 at the bottom, and 8,9 on the right. A north arrow (N) is located at the top left, pointing upwards. The drawing is on a textured, yellowish paper.

32. Przebieg prac konserwatorskich

[illegible]

36. Wypelnil dnia IX. 1966 r.
Al. Kucharski
K. Kujawa *K. Kucharski*

37. Sprawdził dnia