

Nr

A

B

C

D

E

F

G

H

I

J

K

L

M

N

O

P

R

S

T

U

V

MAŁOPOLSKIE

W

X

Y

Z

11620

1. Obiekt zabytkowy

SPICHLERZ PLEBAŃSKI

1271/6/2/3

2. Miejscowość

HAŃCZOWA

NOWOSA, DECKIE

gm. USCIE GORLICKIE

3. Wiek
1903 r.4. Styl budown.
ludowe5. Kubatura m³
65 m³6. Powierzchnia w m² 26 m²
a) zabytkowa: b) użytkowa:

20. Przynależność administracyjna

a) województwo przeszowskieb) powiat Gorlicec) gmina USCIE GORLICKIE

7. Materiał budowlany

Przed zniszczeniem

Po odbudowie

a) ściany

drewno

b) sklepienia

-

c) stropy

drewno

d) wiązania dachu

drewno

e) krycie dachu

papa

11. Ilość budynków

1

14. Grunty należące do zabytku:

ha

12. Ilość kondygnacji

1

a) ogrody stylowe

-

13. Użytkowanie wnętrza według ilości:

b) sady i grunty uprawne

-

a) izb mieszkalnych

c) lasy

-

b) innych pomieszczeń

1

d) wody

-

c) piwnic

-

e) inne

7

21. Stacja

Nazwa stacji

Odległość od stacji w km

a) kolejowa

Gorlice

b) autobusowa

w.m.

22. Właściciel i jego adres

Parafia prawosł. w Hańczowej

8. Wyposażenie architektoniczne

Portal zdobiony, drzwi płycinowe, skobel zdobiony, krata wiązana

15. Przeznaczenie pierwotne budynku

spichlerz

16. Użytkowanie w latach ubiegłych

j.w.

17. Użytkowanie obecne

j.w.

18. Nadaje się do użycia na

j.w.

23. Użytkownik i jego adres

pleban prawosł.

24. Inwestor i jego adres

9. Autorzy i data budowy i przebudowy

19. Data, rodzaj i stopień zniszczeń i odbudowy

Data

O P I S

Zniszczenia %

Odbudowa %

VIII.1939 r.

nie zniszczony

XI.1939 r.

j.w.

XII.1945 r.

j.w.

I.1968

Zaniedbany

25. Rejestr zabytku Nr.....

rok..... miejsce przechowywania

26. Nazwa księgi hipotecznej

27. Nr hipoteczny

28. Akta

29. Fotografie

30. Inwentaryzacja pomiarowa

10. Udostępnienie

za pośrednictwem popa

Z Y X W V U T S R P O N M L K J I H G F E D C B A Nr

31. Szkic sytuacyjny, plan schematyczny, uwagi opisowe, fotografia

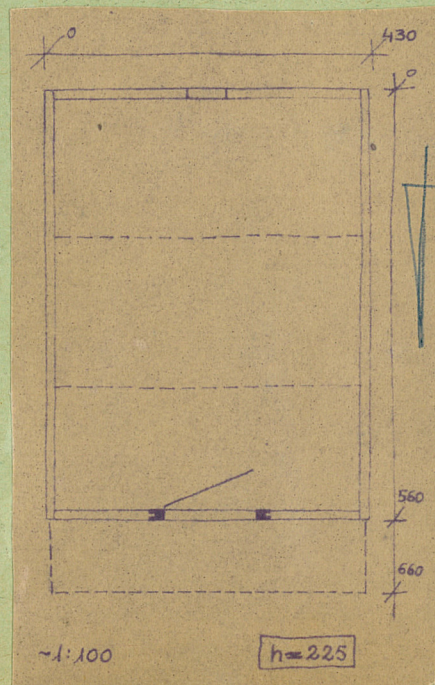


Usytuowany od pd.stro-
ny dawnego gumna, obok
stodoły. Drewniany, zbu-
dowany z bierwion, na
podmurowaniu. Zrębowy.
Zwęglowany na jaskół-
czy ogon, bez остатków
Prostokątny, nakryty
dachem dwuspadowym
na więźbie krokwiowej
Szczyty pionowo odes-

kowane, tylny listwowany. Szczyt frontowy znacznie nadwiesz-
ny na przedłużonych płatwiach dolnych. Wejście przez portal
drewniany, prostokątny o ozdobnie płaskorzeźbionym nadprożu
/fot/ z wrytą datą budowy. Drzwi płycinowe. Wewnątrz strop
na fazowanych tragarzach założonych poprzecznie. W tylnej
ścianie okienko z kratą wiązana, kutą. W drzwiach skobel
żelazny, kuty, pięknie zdobiony.



Sytuacja w karcie plebanii.



32. Przebieg prac konserwatorskich

Rok	Wyszczególnienie prac	K o s z t tys. zł

33. Koszty
w tys. zł

Przewidywane

Rzeczywiste

34. Inspekcje

35. Uwagi różne

36. Wypełnił dnia
20.XI.1968 J. Tur

37. Sprawdził dnia