

Nr

II

A

B

C

D

E

F

G

H

I

J

K

L

M

N

O

P

R

S

T

U

V

W

X

Y

Z

1. Obiekt zabytkowy

BRAMKI CERKIEWNE

2. Miejscowość

HAŃCZOWA (ZAHYŁOBA)

3. Wiek

XIX

4. Styl bud.

DREWNIANE

5. Kubatura m³

Po 36

6. Powierzchnia w m²

Po 12

a) zabytkowa:

b) użytkowa:

7. Materiał budowlany

Przed zniszczeniem

Po odbudowie

11. Ilość budynków

2

14. Grunty należące do zabytku:

ha

a) ściany

DREWNO

b) sklepienia

—

c) stropy

DREWNO

d) wiązania dachu

DREWNO

e) krycie dachu

BLACHA

12. Ilość kondygnacji

1

13. Użytkowanie wnętrza według ilości:

a) izb mieszkalnych

—

b) innych pomieszczeń

2

c) piwnic

—

a) ogrody stylowe

—

b) sady i grunty uprawne

—

c) lasy

—

d) wody

—

e) inne

—

8. Wyposażenie architektoniczne

BRAK

15. Przeznaczenie pierwotne budynku

BRAMKI

16. Użytkowanie w latach ubiegłych

j.w.

17. Użytkowanie obecne

j.w.

18. Nadaje się do użycia na

j.w.

9. Autorzy i data budowy i przebudowy

ZBUDOWANE ZAPEWNE

OK. 1871.

19. Data, rodzaj i stopień zniszczeń i odbudowy

Data

O P I S

Zniszczenia

Odbudowa

%

%

VIII.1939 r.

XI.1939 r.

XII.1945 r.

V.1964

NIEZNISZCZONE

Zauważane

25%

10. Udostępnienie

DOSTĘPNE

20. Przynależność administracyjna

a) województwo RZESZOWSKIE

b) powiat GORLIKI

c) gmina WYSOWA

21. Stacja

Nazwa stacji

Odległość od stacji w km

a) kolejowa

GORLICE

ok 30 km

b) autobusowa

W MIEJSCU

22. Właściciel i jego adres

23. Użytkownik i jego adres

KOŚCIÓŁ PRAWOSŁAWNY W POLSCE
PARAFIA W WYSOWEY

24. Inwestor i jego adres

25. Rejestr zabytku Nr

rok..... miejsce przechowywania

26. Nazwa księgi hipotecznej

27. Nr hipoteczny

28. Akta

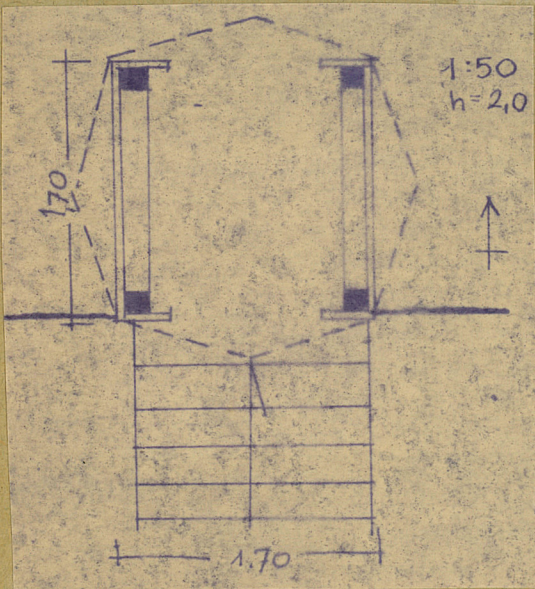
29. Fotografie

30. Inwentaryzacja pomiarowa

31. Szkic sytuacyjny, plan schematyczny, uwagi opisowe, fotografia



FOTO
T. CHRZANOWSKI



32. Przebieg prac konserwatorskich

Rok	Wyszczególnienie prac	K o s z t tys. zł

33. Koszty
w tys. zł

Przewidywane

Rzeczywiste

34. Inspekcje

35. Uwagi różne

Do 1963 istniała od pn. jeszcze
trzecia analogiczna bramka

36. Wypełnił dnia 5.1964

mgr. Ryszard Krawiec

37. Sprawdził dnia