

MAŁOPOLSKIE

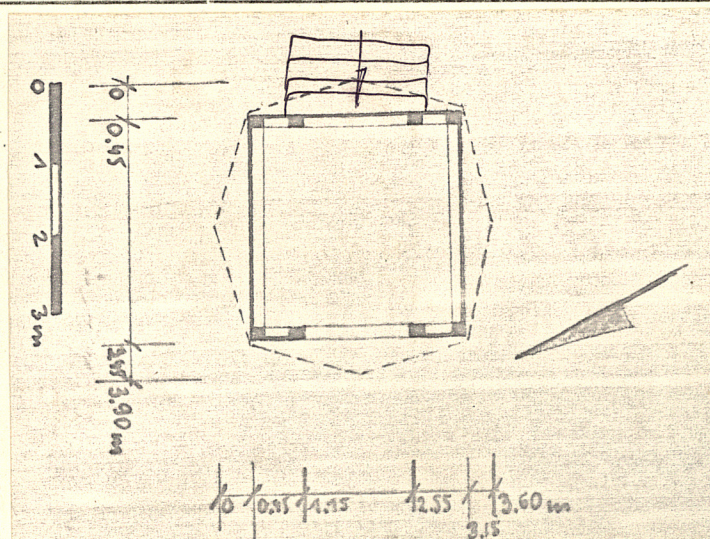
11607

1271/3/1/3

1. Obiekt  
BRAMKA w ogrodzeniu cerkwi /od strony prezbiterium/.

2. Czas powstania  
XIX w.

3. Miejscowość  
HAŃCZOWA



4. Adres  
nr hipoteczny .....

5. Przynależność administracyjna  
województwo nowosądeckie  
gmina Uście *Gwlichin*  
*pow. gorlice*

6. Poprzednie nazwy miejscowości

7. Przynależność administracyjna  
przed 1.VI.1975  
województwo rzeszowskie  
powiat Gorlice

8. Właściciel i jego adres

9. Użytkownik i jego adres  
**parafia prawosławna Hańczowa**

10. Rejestr zabytków

Nr ..... data .....

autor zdjęć  
data wykonania  
miejsce przechowywania negatywów

foto ZOFIA SZANTER 1979



12. Autorzy, historia obiektu, określenia stylu.

Prawdopodobnie zbudowane w okresie z cerkwi, ~ 1871 r.

13. Opis (sytuacja, materiał i konstrukcja, rzut, bryła, elewacje, dach, wnętrze wyposażenie, instalacje)

Bramka usytuowana na wysokości prezbiterium cerkwi od str. pd.wsch., na skraju skarpy, którą kończy się teren przycerkiewny. Wolnostojąca. Drewniana, konstrukcji słupowej deskowana zewnątrz. Podmurówka kamienna, od strony pd.wsch. prowadzą kamienne schodki. Więźba krokwiowa na kró-  
lu. Podłoga biała. Drzwi deskowe.

Dach kryt papą. Krzyż w zwieńczeniu kuty.

Na planie kwadratu z przejściem dawniej na osi pd.wsch.-płn.zach. /obecnie  
wejście tylko od strony płn.zach., czyli od strony cerkwi/. Przejście po-  
zostawione w większej części ścianki. Pozostałości gzymsu podokapowego pro-  
filowanego schodkowo. Dach brogowy czterospadowy, zwieńczony krzyżem na  
półksiężycu. Wewnątrz konfesjonał. Drzwi dwuskrydłowe z dekoracyjnymi  
ombami w pd.wsch. przejściu.



14. Kubatura ~25 m <sup>3</sup>	15. Powierzchnia użytkowa ~8 m <sup>2</sup>	16. Przeznaczenie pierwotne bramka w ogrodzeniu	17. Użytkowanie obecne magazyn
18. Prace budowlane i konserwatorskie, ich przebieg i dokumentacja		19. Stan zachowania (fundamenty, ściany zewnętrzne, ściany wewnętrzne, sklepienia, stropy, konstrukcje dachowe, pokrycie dachu, wyposażenie i instalacje) Konstrukcja dachu zniszczona, wzmocniona deskami. Podmurówka nieco obkurczona.	
20. Najpilniejsze postulaty konserwatorskie			



21. Akta archiwalne (rodzaj akt, numer i miejsce przechowywania)

22. Bibliografia

23. Źródła ikonograficzne i fotografie (rodzaj, miejsce przechowywania, sygnatury)

24. Uwagi różne

25. Wypełnił

*Z. Szwenter 1978*

26. Sprawdził