

A B C D E F G H I J K L M N O P R S T U V W X Y Z

Nr MAŁOPOLSKIE

10 495

1. Obiekt

DOM MIESZKALNY NR 107

2. Czas powstania

XIX/XX w.

3. Miejscowość

SZCZAWNICA



1. Widok ogólny



1:25 000

4. Adres

ul. Manifestu Lipcowego 107

nr hipoteczny

5. Przynależność administracyjna

województwo nowosądeckie

gmina Szczawnica

pow. NOWY TARG

6. Poprzednie nazwy miejscowości

7. Przynależność administracyjna
przed 1 VI 1975

województwo krakowskie

powiat nowotarski

8. Właściciel i jego adres

Helena Mastalska

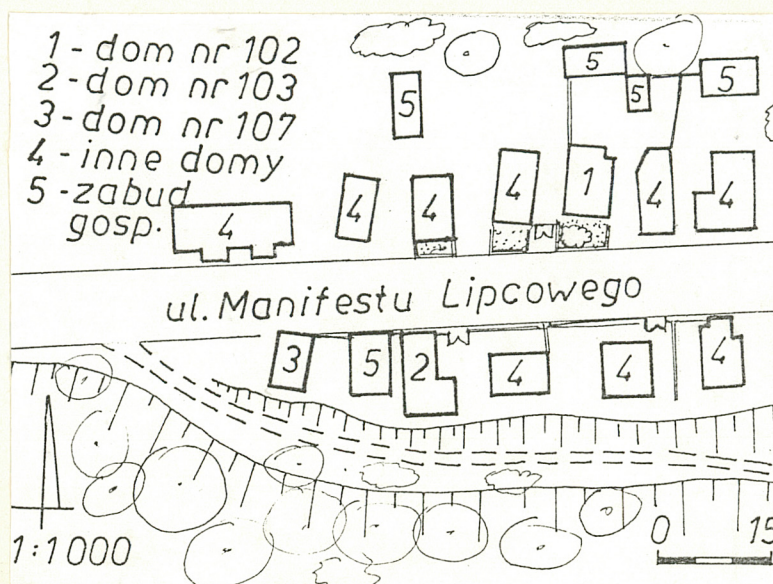
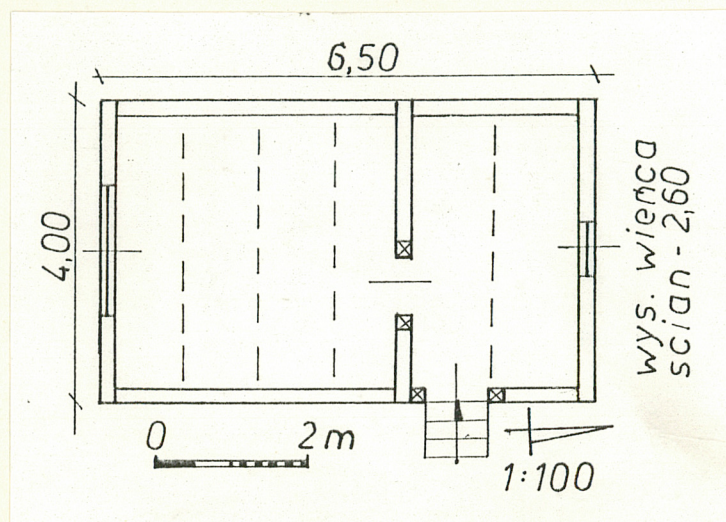
Szczawnica,
ul. Manifestu Lipcowego 107

9. Użytkownik i jego adres

J.W.

10. Rejestr zabytków

Nr data



Dom położony w płn.-zach. części Szczawnicy, w pd. pierzei ulicy Manifestu Lipcowego, zwrócony do ulicy ścianą szczytową. Od wsch. w odległości 3m ustawiona równolegle stodoła i drewniany płotek oddzielający posesję od ulicy. Od pd. opadająca stromo skarpa.

Budynek drewniany w konstrukcji wieńcowej. Na podmurówce z kamienia naturalnego, na zaprawie wapiennej. Belki wieńca /20x20cm./ zawęgłowane na jaskółczy ogon bez ostatków, w szczelinach między belkami mech i glina. Górna partia wieńca i szczyt szalowane do czoła. Ściany częściowo bielone. Strop drewniany, belkowy, nagi. Wieżba dachowa drewniana, krokwiowo-płatwiowa. Dach kryty dachówką cementową zakładkową. Podłogi drewniane z desek na legarach. Drzwi wejściowe spągowe, na zawiasach czopowych, z zamkiem skrzynkowym. Drzwi wewnętrzne ramowo-płycinowe, na zawiasach czopowych. Okna drewniane, ościeżnicowe, podwójne, na zawiasach czopowych, trójdzielne i dwudzielne nowe.

Budynek na planie prostokąta, jednotraktowy, z wejściem od strony wsch.

Bryła zwarta, jednokondygnacyjna, częściowo podpiwniczona, kryta dachem dwuspadowym.

Elewacja płn. pobielona, symetryczna. Centralnie prostokątny otwór okienny. W partii szczytu przesunięte w lewo od osi drzwiczki na strych. Powyżej prostokątny otwór świetlikowy. Szczyt szalowany do czoła deskami ułożonymi w pionie. Ostatki krokwi i płatwi profilowane.

Elewacja wsch. niesymetryczna, z przesunięciem w prawo od osi prostokątnym otworem drzwiowym poprzedzonym kamiennymi schodkami. Elewacja od strony płn. bielona w całości, od pd. w przestrzeniach międzybelkowych. Zwieńczona wysuniętym okapem dachu.

Elewacja zach. ślepa. W połąci dachu wysoki, wąski komin ceglany.

Elewacja pd. w przyziemiu z kamienia naturalnego, z centralnie umieszczonym otworem drzwiowym do piwnicy. Pierwsza kondygnacja bielona w przestrzeniach międzybelkowych. Na osi zbliżony do kwadratu otwór okienny. Szczyt szalowany deskami w pionie.

Instalacja elektryczna.

<p>14. Kubatura</p> <p>67,6 m³</p>	<p>15. Powierzchnia użytkowa</p> <p>26 m²</p>	<p>16. Przeznaczenie pierwotne</p> <p>mieszkalne</p>	<p>17. Użytkowanie obecne</p> <p>mieszkalne</p>
<p>18. Prace budowlane i konserwatorskie, ich przebieg i dokumentacja</p>		<p>19. Stan zachowania (fundamenty, ściany zewnętrzne, ściany wewnętrzne, sklepienia, stropy, konstrukcje dachowe, pokrycie dachu, wyposażenie i instalacje)</p> <p>Stan budynku zły. Fundamenty i ściany zewnętrzne zawilgocone i zagrzybione. Pokrycie dachowe nieszczerne.</p>	
		<p>20. Najpilniejsze postulaty konserwatorskie</p> <p>Osuszenie i odgrzybienie fundamentów i ścian. Naprawa pokrycia dachowego.</p>	

21. Akta archiwalne (rodzaj akt, numer i miejsce przechowywania)

24. Uwagi różne

25. Opracował

tekst Krzysztof Wrzeszcz, Kasjana Sobczak, IX-XI 1991 r.
imię, nazwisko, data, podpis

plany, rysunki j.w.
imię, nazwisko, data, podpis

zdjęcia fotogr. j.w.
imię, nazwisko, data, podpis

miejsce przechowywania negatywów PSOZ Nowy Sącz

KARTA PO WYPEŁNIENIU PODLEGA OCHRONIE NA PODSTAWIE PRZEPISÓW PRAWA AUTORSKIEGO

22. Biblioteka

26. Adnotacje o inspekcjach, informacje o zmianach (daty, imiona i nazwiska wypełniających)

23. Źródła ikonograficzne i fotografia (rodzaj, miejsce przechowywania, sygnatury)

27. Załączniki

Wkładka nr 1

1. Miejscowość

S Z C Z A W N I C A

2. Obiekt (nazwa jak w karcie)

DOM MIESZKALNY NR 107

3. Zawartość wkładki (nazwa obiektu lub materiału uzupełniającego)

zdjęcia dodatkowe



2|3|4

- 2. Elewacja płn.
- 3. Elewacja wsch.
- 4. Elewacja pd.

Wkładkę założył: K. Wrzeszcz, K. Sobczak IX-XI 91 r.
(imię, nazwisko, data)

Miejsce przechowywania negatywów: PSOZ Nowy Sącz

Z-d Poligr. Jan Jasiński W-wa, ul. Wolna 13, tel. 12-43-83