

Nr 71

A B C D E F G H I J K L M N O P R S T U V W X Y Z

MAŁOPOLSKIE

1. Obiekt zabytkowy

DOM MIESZKALNY - ROLE NR 182

2. Miejscowość

SUCHA MAŁA

3. Wiek XVIII

4. Styl brzoł. wól.

5. Kubatura m³ 597.206. Powierzchnia w m²
a) zabytkowa: b) użytkowa: 192

20. Przynależność administracyjna

a) województwo KRAJ
b) powiat SUCHA
c) gmina SUCHA

7. Materiał budowlany Przed zniszczeniem Po odbudowie

11. Ilość budynków 1

14. Grunty należące do zabytku: ha

21. Stacja Nazwa stacji Odległość od stacji w km

a) ściany drewno

12. Ilość kondygnacji 1.5

a) ogrody stylowe —

a) kolejowa SUCHA 3

b) sklepienia —

13. Użytkowanie wnętrza według ilości:

b) sady i grunty uprawne —

b) autobusowa ROLE 10m

c) stropy drewno

a) izb mieszkalnych 6

c) lasy —

d) więzania dachu — u —

b) innych pomieszczeń 3

d) wody —

e) krycie dachu - gont drewno

c) piwnic 1

e) inne —

8. Wyposażenie architektoniczne

15. Przeznaczenie pierwotne budynku dom mieszkalny

23. Użytkownik i jego adres

DACH PRZYCZÓŁKOWY. PODSZYBIE
OLD OBNIENIE SŁOŻNIE SZALOWANE.
FACJATKA Z STUKIEM NA ŚCIANACH
I BALUSTADĄ I TRALEK. OKAPNY
DĄTNY NISPARTY NA RYSIACH. STROPY
BELOWE. BRAMA O NYKROTU POŁ-
KOLISTYM. W NIEJ DRWI KLEP-
KONE

16. Użytkowanie w latach ubiegłych — u —

24. Inwestor i jego adres

17. Użytkowanie obecne — u —

18. Nadaje się do użycia na — u —

9. Autorzy i data budowy i przebudowy

19. Data, rodzaj i stopień zniszczeń i odbudowy

25. Rejestr zabytku Nr 954/86
rok 18.03.1986 miejsce przechowywania

Data	O P I S	Zniszczenia %	Odbudowa %
VIII.1939 r.			
XI.1939 r.			
XII.1945 r.			
XI.1959	stan dobry	15	
I.1986	stan dość dobry. pokrycie zniszczone	20	

26. Nazwa księgi hipotecznej 27. Nr hipoteczny

10. Udostępnienie doośpne

28. Akta

29. Fotografie

30. Inwentaryzacja pomiarowa

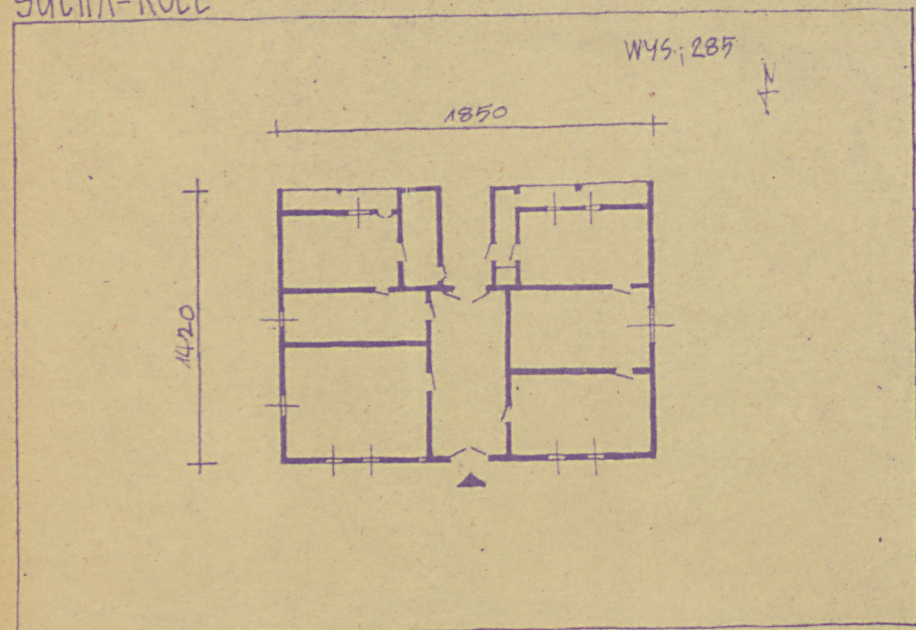
Z Y X W V U T S R P O N M L K J I H G F E D C B A Nr

31. Szkic sytuacyjny, plan schematyczny, uwagi opisowe, fotografia



1366 (1)

SUCHA-ROLE



DOM MIESZKALNY

32. Przebieg prac konserwatorskich

Rok	Wyszczególnienie prac	Koszt tys. zł

33. Koszty
w tys. zł

Przewidywane

Rzeczywiste

34. Inspekcje

35. Uwagi różne

36. Wypełnił dnia

11.19.59 Stenokowska

37. Sprawdził dnia 3.1986

A. Wypiółek H. Wypiółek
H. Majer