

Nr

IV

A B C D E F G H I J K L M N O P R S T U V W X Y Z

MAŁOPOLSKIE

9459

1. Obiekt zabytkowy

KAPLICZKA

2. Miejscowość

gm. SĘKOWA

STARY

3. Wiek

XVIII w

4. Styl ludowe
budownictwo5. Kubatura m³

16 m

6. Powierzchnia w m²

a) zabytkowa: 9 m b) użytkowa:

7. Materiał
budowlanyPrzed znisz-
czeniemPo
odbudowie

11. Ilość budynków

1

14. Grunty należące do zabytku:

ha

a) ściany

kamień

b) sklepienia

-

c) stropy

drewno

d) wiązania
dachu

drewno

e) krycie dachu

gont

12. Ilość kondygnacji

1

13. Użytkowanie wnętrza
według ilości:

a) izb mieszkalnych

-

b) innych pomieszczeń

1

c) piwnic

-

a) ogrody stylowe

-

b) sady i grunty uprawne

-

c) lasy

-

d) wody

-

e) inne

-

20. Przynależność administracyjna

a) województwo rzeszowskie

b) powiat

(Gorlice)

c) gmina

Sękowa

21. Stacja

Nazwa stacji

Odległość
od stacji
w km

a) kolejowa

Gorlice

4 km

b) autobusowa

w.m.

1 km

22. Właściciel i jego adres

wdowa po [REDACTED],
Sękowa, pow. Gorlice

8. Wyposażenie architektoniczne

15. Przeznaczenie pierwotne budynku

kapliczka przydrożna

16. Użytkowanie w latach ubiegłych

j.w.

17. Użytkowanie obecne

j.w.

18. Nadaje się do użycia na

j.w.

9. Autorzy i data budowy i przebudowy

19. Data, rodzaj i stopień zniszczeń i odbudowy

Data	O P I S	Znisz- czenia %	Odbu- dowa %
VIII.1939 r.	nie zniszczona		
XI.1939 r.	"		
XII.1945 r.	"		
18X 69	Zaniedbana.		

25. Rejestr zabytku Nr.....

rok..... miejsce przechowywania

26. Nazwa księgi hipotecznej

27. Nr hipo-
teczny

28. Akta

29. Fotografie

30. Inwentaryzacja pomiarowa

10. Udostępnienie

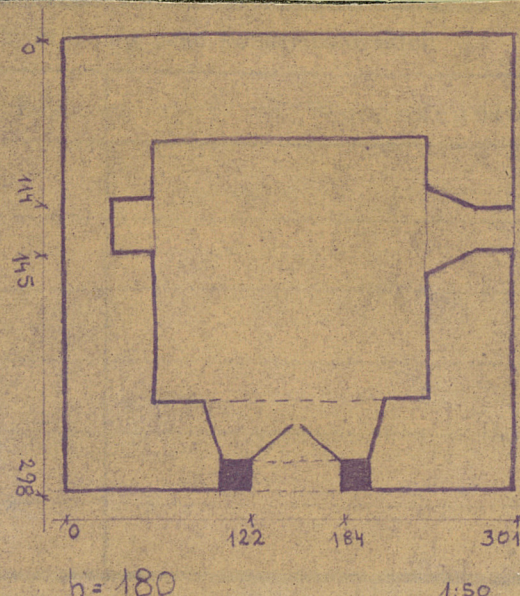
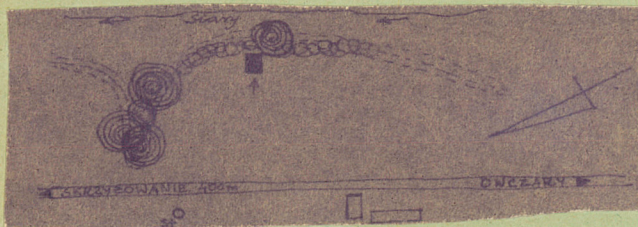
bez utrudnień

Z Y X W V U T S R P O N M L K J I H G F E D C B A Nr



e, fotografia

Ustawiona opodal drogi przez wieś, frontem do drogi. Murowana z kamienia rzeczno na glinie. Bielona. Na rzucie kwadratu. Dach siodłowy, trzy spadowy na wieźbie jętkowej. Kryty gontem. Szczyt murowany, nadwieszony, z prostokątną wnęką u dołu i z góry ujętą w krótkie dyle osadzone w murze. We wnęce skrzynka. Wysunięte przed szczyt połacie dachu zakończone pierwotnie ozdobnymi wiatrownicami. U dołu szczytu daszek okapowy oparty o belkę osadzoną na końcówkach płatwi, podszalowany poziomo od dołu. Pierwotnie w zwieńczeniu kuty krzyż żelazny. Portal z wmurowanym nadprożem, wyciętym u dołu segmentowo i sfazowanym. Ościeża zaczopowane. Drzwi dwuskrzydłowe. Strop z desek.



enie prac	K o s z t tys. zł

w tys. zł	Przewidywane	Rzeczywiste

34. Inspekcje

35. Uwagi różne

36. Wypełnił dnia 18.X.1968.

Yenny Sm

37. Sprawdził dnia