

1. Obiekt zabytkowy

PLEBANIA (dawny klasztor kanoników regularnych)

2. Miejscowość

SUCHA MIASTO

3. Wiek

XVII

4. Styl

Barok-Renesans

5. Kubatura m<sup>3</sup>

1828.20

6. Powierzchnia w m<sup>2</sup>

a) zabytkowa:

b) użytkowa: 304.70

20. Przynależność administracyjna

a) województwo

krak.

b) powiat

Sucha

c) gmina

Sucha

7. Materiał budowlany

Przed zniszczeniem

Po odbudowie

11. Ilość budynków

1

14. Grunty należące do zabytku:

ha

a) ściany

Kamień

12. Ilość kondygnacji

2

a) ogrody stylowe

—

b) sklepienia

— II —

13. Użytkowanie wnętrza według ilości:

b) sady i grunty uprawne

—

c) stropy

drewn.

a) izb mieszkalnych

15

c) lasy

—

d) więzania dachu

— II —

b) innych pomieszczeń

d) wody

—

e) krycie dachu

drewniane

c) piwnic

1

e) inne

—

21. Stacja

Nazwa stacji

Odległość od stacji w km

a) kolejowa

Sucha

2.5

b) autobusowa

4/4

—

22. Właściciel i jego adres

Składowa Perotowa? Perotie Sucha

23. Użytkownik i jego adres

Perotie Sucha

24. Inwestor i jego adres

9. Autorzy i data budowy i przebudowy

ZBUD. W R. 1630

JAHOBUJ. KLASZTORNY KANONIKON REGULARNYCH LATERANENSILICH.

19. Data, rodzaj i stopień zniszczeń i odbudowy

Data

O P I S

Zniszczenia %

Odbudowa %

VIII.1939 r.

XI.1939 r.

XII.1945 r.

XI.1979

X.1986

Dobre utrzymanie

STAN DOBRY.

20

25. Rejestr zabytku Nr

A-377

rok 5.03.80

miejsce przechowywania

26. Nazwa księgi hipotecznej

27. Nr hipoteczny

28. Akta

29. Fotografie

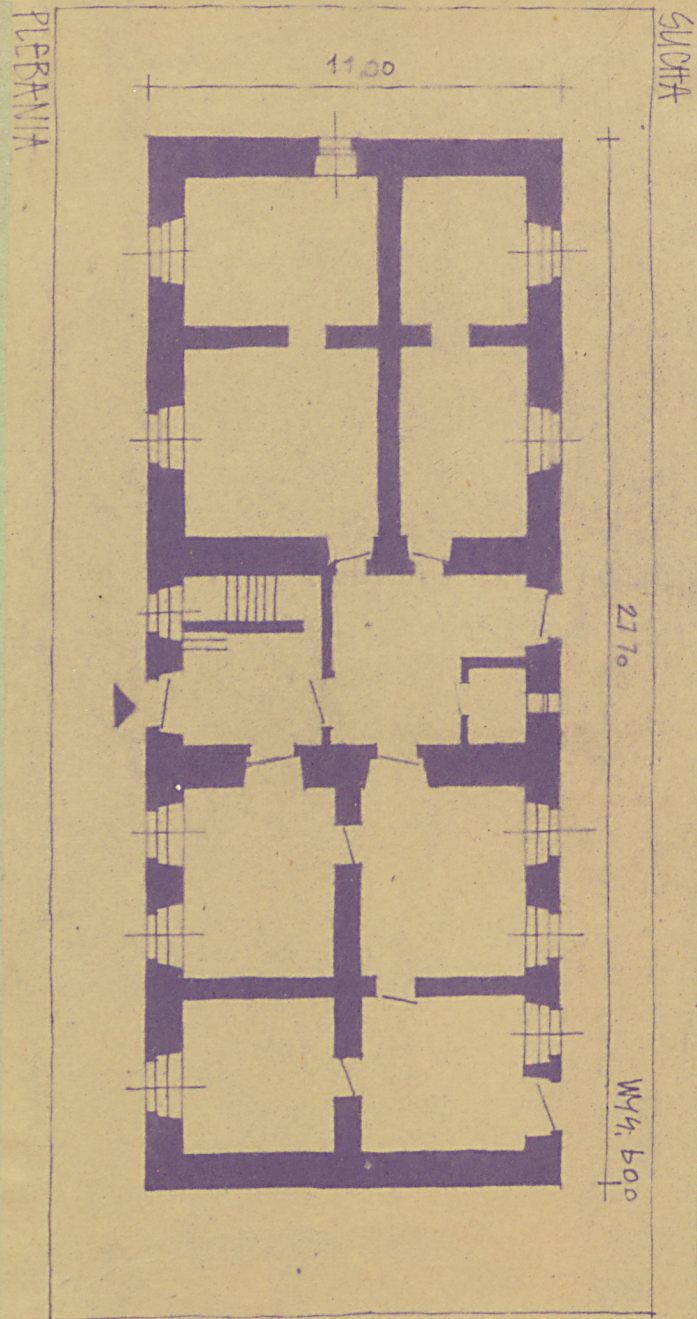
30. Inwentaryzacja pomiarowa

10. Udostępnienie

Ostatnie



31. Szkic sytuacyjny, plan



32. Przebieg prac konserwatorskich



Dot. 1964(4)

ie prac	Koszt tys. zł

36. Wypełnił dnia  
XI 1959 W. R. Kowalski

37. Sprawdził dnia 5.66  
A. Wyduński  
H. Majka H. Kowalski