

1. Obiekt

Willa "Słoneczna"

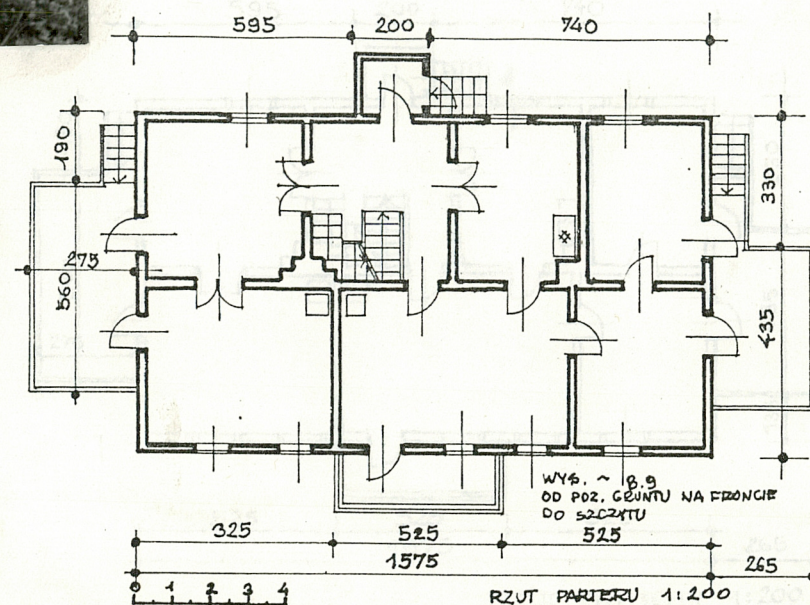
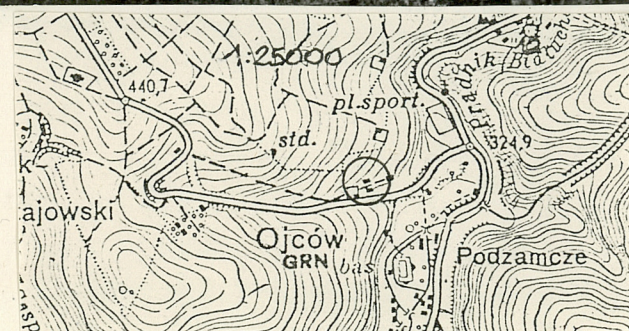
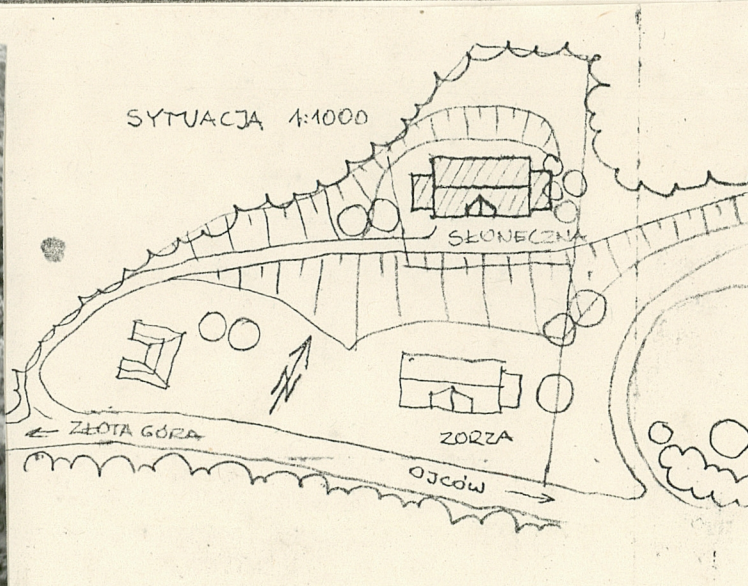
2. Czas powstania

1903 r.

3. Miejscowość

Ojców

11. Zdjęcia, plan sytuacyjny, rzuty



4. Adres

Ojców 8 a
nr hipoteczny 32047 Ojców

5. Przynależność administracyjna

województwo krakowskie
gmina Skała pow. URAŁÓW

6. Poprzednie nazwy miejscowości

Ojców

7. Przynależność administracyjna
przed 1. VI. 1975 r.

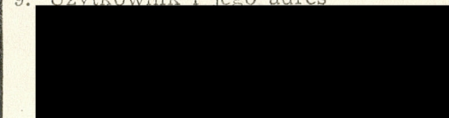
województwo krakowskie

powiat Olkusz

8. Właściciel i jego adres



9. Użytkownik i jego adres



10. Rejestr zabytków

Nr L-129/m data 22.01.2008

autor zdjęć
data wykonania
miejsce przechowywania negatywów

J.Żółciak VIII.90
Muzeum OPN

12. Autorzy, historia obiektu, określenia stylu.

Obiekt zbudowany w 1903 roku
Inwestorem był Niedzielski.
Willę stawiano w tym czasie co
i kaplicę "na wodzie", cieśle by-
li ci sami, miejscowi. Autorem
projektu był inwestor.
W czasie II wojny św. mieszkał
tu ksiądz. Około 1950 r. dom wyna-
jęły zakonnice, które przeprowa-
dziły gruntowny remont bez
zmiany substancji. W rok później
willę odkupił [REDAKTOWANO] skończył
remont i wydzierżawił na 5 lat
PTTK. W 1956 roku odkupił go obec-
ny właściciel [REDAKTOWANO]
jako dom wakacyjny dla rodziny.
W 1980 r. założono kraty na okna
W 1965 r. w miejsce drewnianych
szopek wybudowano dwa garaże.

Styl eklektyczny, uzdro-
wiskowy o cechach cha-
rakterystycznych dla
Ojcowa, określanym
mianem szwajcarsko-oj-
cowskich.

13. Opis (sytuacja, materiał i konstrukcja, rzut, bryła, elewacje, dach wnętrze wyposażenie, instalacje)

Obiekt położony w Ojcowie na lewym zboczu wąwozu, którym biegnie droga Ojców-Jerzma-
nowice, powyżej tej drogi na tyłach i ponad willą "Zorza", w izolowanej grupie zabudowy.
Ściany piwnic z cegły, stropy nad piwnicami Kleina, konstrukcja wyższych kondygnacji dREW-
niana sumikowo-łatkowa, więźba dachu drewniana, pokrycie blachą stalową, ocynkowaną, płaską,
łączoną na rąbek stojący.
Rzut prostokątny, wydłużony, regularny. Dwa trakty. Bryła prostopadłościenna, zwarta, wydłu-
żona, symetryczna, urozmaicona.
Elewacja frontowa symetryczna, sześciosiłowa, z mocno akcentowaną piętrową częścią, środkko-
wą. Na osi ganki-długi parteru wsparty na trzech słupach oraz krótszy facjaty na piętrze
obydwa umieszczone osiowo. Balustrady ganków wycinane laubzegą. Okna i drzwi parteru
sześciopolowe, ujęte w profilowane opaski, otwory zwieńczone nadokiennikiem-deską wyci-
naną laubzegą. Okna i drzwi piętra/facjaty/ niższe niż na parterze, sześciopolowe. W szczy-
cie facjaty stężenie długą jętką z wieszakiem i toczoną sterczyną, w polach stężenia
ażurowa dekoracja wycinana laubzegą, przedstawiająca stylizowane liście i grona winogron,
o cechach secesji.
Elewacja północna osiowa, w poziomie przyziemia murowany garaż, na nim taras z metalową
prostą balustradą. Taras dostępny po schodach i z parteru poprzez drzwi, rozmieszczone
symetrycznie. Na piętrze balkon o prostej balustradzie, dostępny poprzez drzwi, obok symet-
rycznie okno. Drzwi parteru w kształcie i z opaskami jak na elewacji frontowej, drzwi i okno
piętra niższe i skromniejsze, podobnie jak w facjacie od frontu. Po bokach małe okienka
straszaków. W szczyście stężenie jętką z wieszakiem i sterczyną.
Elewacja wschodnia ukształtowana analogicznie/lustrzane odbicie/, poza garażem, który
ma inny nieco kształt, więc i powierzchnia tarasu inna.
Elewacja tylna czteroosiowa, trzy okna sześciopolowe i drzwi, wyjście do ogrodu przez
przedsionek murowany, tynkowany, z oknem.
Deskowanie części środkowej frontu imituje ryzalit-parter poziomo na płask, piętro pio-
nowo, całość ujęta w pionowe deski wyznaczające narożniki facjaty. Pozostałe powierzchnie
elewacji poziomo na zakład.
Dach dwuspadowy z facjatą frontową, o małym nachyleniu połaci, daleko wysunięte okapy
boczne i szczytowe.
Wnętrze-układ regularny. Wejście od frontu w kondygnacji przyziemia/piwnic/, na środku
pomieszczenie z biegiem schodów na parter, nadto 7 pomieszczeń o różnym przeznaczeniu.
Na parterze od tyłu hall ze schodami na piętro i wyjściem ogrodowym. Z hallu dostępne
dwa pokoje, w tym frontowy, środkowy i kuchnia. Z pokoju frontowego wyjście na balkon oraz
przejście do dalszych pokoi od wschodu. Na piętrze korytarz wzdłuż budynku, z niego dos-
tępne trzy pokoje/na krańcach budynku i w facjacie/. Ponadto od północy strych przez
całą długość budynku.
Wyposażenie: dekoracja szczytu facjaty frontów i balkonów na pseudoryzalicie, opaski
okien i ich zwieńczenia, zachowana w całości oryginalna stolarka okienna i drzwiowa/drzwi
płycinowe/, we wnętrzach również profilowane opaski, zachowane niemal wszystkie oryginalne
okucia-klamki, szyldy.
Instalacje: wodno-kanalizacyjna, elektryczna, piece węglowe.

14. Kubatura	1500 m ³	15. Powierzchnia użytkowa	340 m ²	16. Przeznaczenie pierwotne	mieszkalne/z częścią pensjonatową/	17. Użytkowanie obecne	mieszkalne/użytkowany czasowo/
18. Prace budowlane i konserwatorskie, ich przebieg i dokumentacja				19. Stan zachowania (fundamenty, ściany zewnętrzne, ściany wewnętrzne, sklepienia, stropy konstrukcje dachowe, pokrycie dachu, wyposażenie i instalacje)			
Wszystkie prace budowlane przeprowadzo- no po 1945 roku, wymienione są w rubry- ce 12/historia obiektu/.Dokumentacji brak.				Obiekt posadowiony na stoku.Stan całości bardzo dobry,ściany przyziemia wykazują lekkie zawilgocenie.			
20. Najpilniejsze postulaty konserwatorskie							
Osuszenie ścian przyziemia,w trakcie bieżących prac naprawczych drobne reperac- cje istniejącego wystroju,rekonstruk- cja balustrad balkonów w szczytach.							

1. Akta archiwalne (rodzaj akt, numer i miejsce przechowywania)

22. Bibliografia

1. Uzdrowiska polskie, b.m.w., 1932, s. 110

23. Źródła ikonograficzne i fotografie (rodzaj, miejsce przechowywania, sygnatury)

24. Uwagi różne .

Obiekt położony w obrębie granic Ojcowskiego Parku Narodowego,
w strefie kulturowej objętej ochroną całości krajobrazu na
podstawie ustawy o ochronie przyrody.

25. Wypełnił

dr Ewa Sadowska

mgr arch. Jan

data 17.09.90.

26. Sprawdził

imię i nazwisko

data

27. Załączniki

2 wkładki

1. Miejscowość

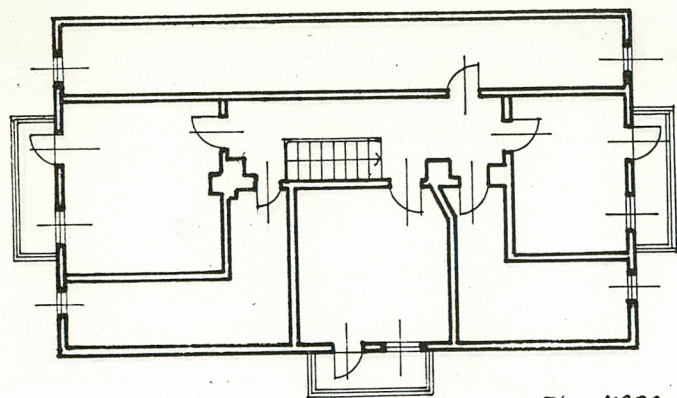
Ojców

2. Obiekt (nazwa jak w karcie)

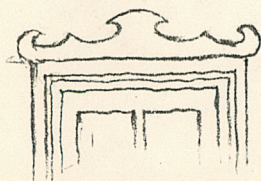
willa "Słoneczna"

3. Zawartość wkładki (nazwa obiektu lub materiału uzupełniającego)

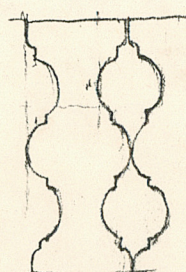
fotografie i rysunki



RZUT PIĘTRA 1:200



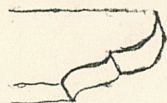
ZWIĘCZENIA OKIEN



BALUSTRADY
BALKONÓW



BALUSTRADY
SCHODÓW WEWN.



ZAKOŃCZENIA KROKWI



Wkładkę założył: J. Żółciak VIII.90

(imię, nazwisko, data)

Miejsce przechowywania negatywów: Muzeum OPN

OZGraf. Z.P. Ostróda zam. 699 nakł. 23.600



1. Miejscowość

Ojców

2. Obiekt (nazwa jak w karcie)

willa "Słoneczna"

3. Zawartość wkładki (nazwa obiektu lub materiału uzupełniającego)

fotografie



Wkładkę założył:
(imię, nazwisko, data)

Miejsce przechowywania negatywów: Muzeum OPN

OZGraf. Z.P. Ostróda zam. 699 nakł. 23.600

