

OŚRODEK DOKUMENTACJI
ZABYTKÓW W WARSZAWIE

KARTA EWIDENCYJNA ZABYTKÓW
ARCHITEKTURY I BUDOWNICTWA

A B C D E F G H I J K L M N O P R S T U V X Y Z Nr

8838

1. Obiekt

WILLA WALEREGO SŁAWKA

2. Czas powstania

1934 - 1935 r.

3. Miejscowość

JANOWICZKI

4. Adres Janowiczki nr 63.

nr hipoteczny

5. Przynależność administracyjna

województwo małopolskie

gmina Racławice

pow. miechowski

6. Poprzednie nazwy miejscowości

7. Przynależność administracyjna

przed 1 VI 1975

województwo kieleckie

powiat Miechów

8. Właściciel i jego adres

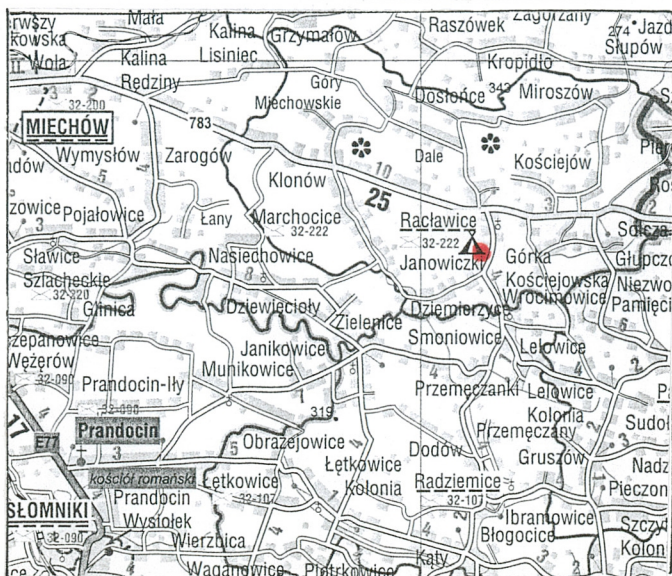
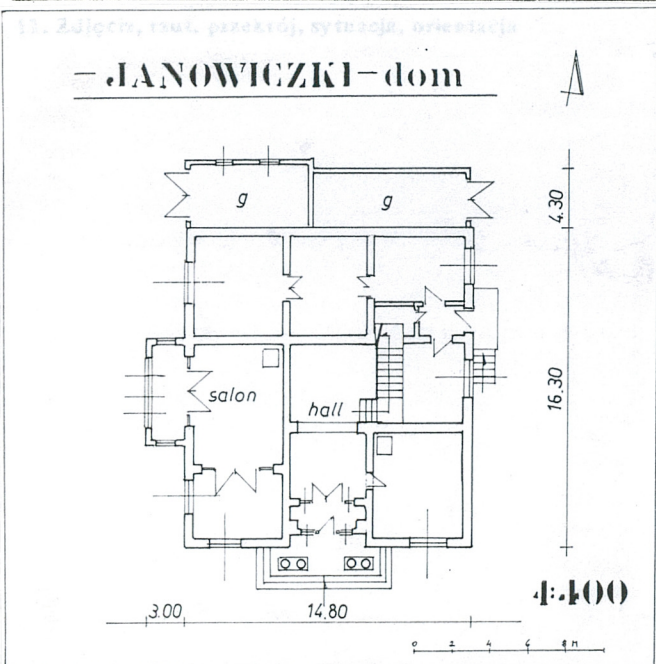
Gmina Racławice

9. Użytkownik i jego adres

mieszkania lokatorskie
biura

10. Rejestr zabytków

Nr 1003 data 21.07.1981



12. Autorzy, historia obiektu, określenia stylu.

Willa w Janowiczkach wzniesiona została w latach 1934-35 z przeznaczeniem na dom letni i miejsce wypoczynku płk Walerego Sławka. W domu tym, położonym w pobliżu historycznego miejsca bitwy powstańców kościuszkowskich, miało znaleźć swoją siedzibę Towarzystwo Ziemi Racławickiej.

Płk Walery Jan Sławek (1879-1939) był wybitnym mężem stanu, parlamentarzystą, premierem RP i działaczem socjalistycznym. Był bliskim współpracownikiem Józefa Piłsudskiego, walczył w I Brygadzie Legionów Polskich, organizował Polską Organizację Wojskową. Po odzyskaniu niepodległości pracował w Adiutanturze Naczelnego Wodza (J.P.), a w 1920 roku brał udział w walkach polsko-bolszewickich. Do przeniesienia do rezerwy w 1924 roku, pracował w Sztabie Generalnym, następnie rozpoczął karierę polityczną. W latach 1930-35 był trzykrotnie premierem RP z ramienia BBWR, a w 1938 roku marszałkiem Sejmu. 2 kwietnia 1939 roku popełnił samobójstwo, w przeddzień wyjazdu do Racławic-Janowiczek, do swojego domu nazywanego "zagrodą".

Sprawa samobójstwa pozostaje do dziś niewyjaśniona. Wiązano z nią hipotezę, że Sławkowi nie udało się wykonać politycznego "testamentu" marszałka Józefa Piłsudskiego, który był jego bliskim przyjacielem i w myśl licznych sugestii wyznaczył go na swojego następcę (prezydenta).

Willa w Janowiczkach wzniesiona została przez przyjaciół Walerego Sławka, wywodzących się z dawnej Organizacji Bojowej PPS, skupionych od 1928 roku w Bezpartyjnym Bloku Współpracy z Rządem Marszałka Józefa Piłsudskiego. Teren pod budowę wydzielony został z majątku ziemskiego Janowiczki przez właściciela Włodzimierza Lucjana Łackiego. Zakupił go, a następnie przekazał Sławkowi jego współpracownik, Stanisław Kielak.

c.d.wkł. 1.

13. Opis (sytuacja, materiał i konstrukcja, rzut, bryła, elewacje, wnętrze, wyposażenie, instalacje).

Sytuacja. Willa usytuowana jest w środkowej części wsi Janowiczki, po północnej stronie drogi prowadzącej z Racławic przez Janowiczki do Wrocimowic i Dzielmierzyc. Położona jest na rozległej działce siedliskowej o niewyodrębnionych ogrodzeniem granicach. Elewacją frontową skierowana jest na południe, w kierunku rozległych łąk nad rzeką Racławką, na których rozegrała się w 1794 roku bitwa pomiędzy oddziałami powstańczymi T. Kościuszki a wojskami rosyjskimi.

Willa wzniesiona w duchu modernizmu pocz. XX wieku, nawiązująca bryłą do architektury polskich dworków. Murowana z cegły, z użyciem kamienia, tynkowana. Wzniesiona na planie prostokąta, parterowa, podpiwniczona, z poddaszem użytkowym. Od frontu posiada ganek o czterech kolumnkach, wspierający balkon poddasza. Rozplanowanie wnętrza trzytraktowe, trzyosiowe z sienią i hallem w osi środkowej. Piwnice pod częścią frontową, ceglane.

Materiał, konstrukcja, technika.

Fundamenty budynku wykonane w postaci łąw z kamienia i betonu. Cokoł ścian w układzie tynkowej do wysokości ok. 1 m, opracowany kolorystycznie.

Ściany murowane z cegły, tynkowane i bielone. Wewnątrz ściany z tynkami wapiennymi, białkowane.

Elewacja frontowa trzyosiowa, z wysuniętym gankiem pośrodku. Ganek o czterech kolumnkach, wspierających masywny balkon w poddaszu. Balustrada balkonu tralkowa. Pod gankiem portyk wgłębny (podcień). Elewacja zachodnia trzyosiowa z ryzalitem (werandą) w części środkowej. Elewacja wschodnia nieregularna, w części północnej z dodatkowym wejściem do budynku. Elewacja północna zabudowana dwoma, nowszymi, garażami.

Stropy wewnątrz budynku masywne, tynkowane.

Podłogi deskowe i parkietowe.

Komunikacja z poddaszem klatką schodową usytuowaną po wschodniej stronie hallu. Schody drewniane, trzybiegowe, ujęte balustradą tralkową.

Otwory okienne w elewacjach zróżnicowane kształtami i wielkościami.

W większości otwory prostokątne, bez obramień. Okna drewniane, podwójne. skrzydłowe, cztero- i sześciokwaterowe.

Otwory drzwiowe prostokątne, ze stolarką płycinową jedno- i dwuskrzydłową. W hallu i dawnym salonie duże, przeszklone i rozsuwane drzwi.

Ogrzewanie budynku piecowe, z nowszymi ogrzewaczami kaflowymi w pomieszczeniach.

Dach budynku czterospadowy, łamany, o wieźbie drewnianej, stolcowej. Pokrycie dachu w części dachówką ceramiczną, w części nowszą blachą trapezową. W połaciach dachu wystawki nakryte daszkami dwuspadowymi. Elewacje bez szczególnego detalu architektonicznego, zaakcentowane skromnymi gzymsami podokapowymi.

Wyposażenie wnętrza. Wnętrze urządzone standardowo. Część pomieszczeń parteru nieużytkowana.

Budynek posiada instalację elektryczną i wodno-kanalizacyjną.

14. Kubatura ok. 1500 m ³	15. Powierzchnia użytkowa zabudowy ok. 340 m ²	16. Przeznaczenie pierwotne willa	17. Użytkowanie obecne mieszkania lokatorskie biura
18. Prace budowlane i konserwatorskie, ich przebieg i dokumentacja Częściowa wymiana pokrycia dachu w latach 1998-99.		19. Stan zachowania (fundamenty, ściany zewnętrzne, ściany wewnętrzne, sklepienia, stropy, konstrukcje dachowe, pokrycie dachu, wyposażenie i instalacje) Budynek w dobrym stanie technicznym. Odnawiany w latach 1960-tych i w końcu lat 1980-tych.	
		20. Najpilniejsze postulaty konserwatorskie Otoczyć opieką konserwatorską.	

21. Akta archiwalne (rodzaj akt, numer i miejsce przechowywania)

1. Sąd Rejonowy w Miechowie. Wydział Ksiąg Wieczystych -
Księga dóbr ziemskich Janowiczki

22. Bibliografia

1. Pęckowski Zb., Studia z dziejów miasta Miechów i ziemi miechowskiej do 1914. Kraków 1970.
2. Polski Słownik Biograficzny, T. 38/4, z. 159, Kraków 1998 - hasło Walery Jan Sławek (oprac. Włodzimierz Suleja).
3. Nowakowski J.M., Walery Sławek (1879 - 1939), Warszawa 1988.
4. Karwacki W., Wspomnienie o Walerym Sławku, "Tygodnik Polski", 1986, nr 15.

23. Źródła ikonograficzne i fotograficzne (rodzaj, miejsce przechowywania, sygnatury)

24. Uwagi różne

25. Opracował

mgr Marek H. Grabski lipiec 2001 r.

tekst imię, nazwisko, data, podpis

plany, rysunki j.w. lipiec 2001 r.
..... imię, nazwisko, data, podpis

zdjęcia fotogr. j.w. lipiec 2001 r.
..... imię, nazwisko, data, podpis

miejsce przechowywania negatywów archiwum autora

KARTA PO WYPEŁNIENIU PODLEGA OCHRONIE NA PODSTAWIE PRZEPISÓW PRAWA AUTORSKIEGO !

26. Adnotacje o inspekcjach, informacje o zmianach (daty, imiona i nazwiska wypełniających)

27. Załączniki

1. Miejscowość J A N O W I C Z K I	2. Obiekt (nazwa jak w karcie) Willa Walerego Sławka	3. Zawartość wkładki (nazwa obiektu lub materiału uzupełniającego) C.d. tekstu + ilustracje.
---------------------------------------	---	---

c.d. pkt 12.

Akt notarialny sporządzony został 14 marca 1934 roku u notariusza Stanisława Steina w Krakowie. Nieruchomość wyceniono wówczas na 12 500 zł.

Budowę willi ukończono latem 1935 roku. Była miejscem wypoczynku, a także spotkań z lokalnymi politykami. W 1958 roku przejęta została przez Skarb Państwa na mocy dekretu Powiatowej Rady Narodowej w Miechowie z dn. 16 czerwca 1958 roku. W 1992 roku przeszła na własność Gminy Racławice. W willi mieszczą się mieszkania lokatorskie i biuro Towarzystwa Ziemi Racławickiej. Willa remontowana i modernizowana była w latach 1960-tych, 1980-tych i 1990-tych.



elewacja frontowa



elewacja frontowa



hall

Wkładkę założył: mgr Marek H. Grabski VII 2001 r.
(imię, nazwisko, data)

Miejsce przechowywania negatywów: arch. autora



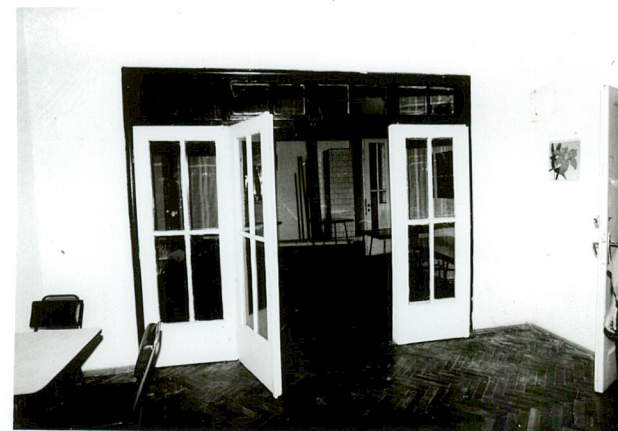
elewacja północna



elewacja północna



elewacja wschodnia



hall

1. Miejscowość.....	2. Gmina.....	3. Powiat.....	4. Województwo.....	5. Obiekt (nazwa jak w karcie).....	6. Zawartość wkładki (nazwa materiału uzupełniającego).....
JANOWICZKI	RACŁAWICE	MIECHOWSKI	MAŁOPOLSKIE	WILLA HALEREGO SŁAWKA	



Wkładkę założył:.....
(imię, nazwisko, data)

Miejsce przechowywania negatywów