

Nr

47

A

B

C

D

E

F

G

H

I

J

K

L

M

N

O

P

R

S

T

U

V

W

X

Y

Z

MAŁOPOLSKIE

1. Obiekt zabytkowy

KOSTNICA CMENTARNA

1058/3

ROZEBRANA 1978-79

2. Miejscowość

MINOGA

gm. SKAŁA

9510

3. Wiek

XVIII/XIX

4. Styl

KLASYCYZM

5. Kubatura m<sup>3</sup>

~ 80

6. Powierzchnia w m<sup>2</sup>

a) zabytkowa: ~ 28 b) użytkowa: ~ 28

20. Przynależność administracyjna

a) województwo KRAKOWSKIE

b) powiat OLKUSKI KRAKÓW

c) gmina MINOGA SKAŁA

7. Materiał budowlany

Przed zniszczeniem

Po odbudowie

11. Ilość budynków

1

14. Grunty należące do zabytku:

ha

12. Ilość kondygnacji

1

a) ogrody stylowe

—

13. Użytkowanie wnętrza według ilości:

b) sady i grunty uprawne

—

a) izb mieszkalnych

—

c) lasy

—

b) innych pomieszczeń

3

d) wody

—

c) piwnic

—

e) inne CMENTARZ 1,5

21. Stacja

Nazwa stacji

Odległość od stacji w km

a) kolejowa

SKOMNIKI

12 km

b) autobusowa

W MIEJSCU SKAŁA

4 km

22. Właściciel i jego adres

PARAFIA MINOGA

23. Użytkownik i jego adres

JW

24. Inwestor i jego adres

9. Autorzy i data budowy i przebudowy

XVIII/XIX w

19. Data, rodzaj i stopień zniszczeń i odbudowy

Data

O P I S

Zniszczenia %

Odbudowa %

VIII.1939 r.

XI.1939 r.

XII.1945 r.

15. X. 59 ZANIEDBANY

1967

Poważnie ZANIEDBANA

30

25. Rejestr zabytku Nr

A-204

10.12.1970

rok ..... miejsce przechowywania

26. Nazwa księgi hipotecznej

27. Nr hipoteczny

28. Akta

29. Fotografie

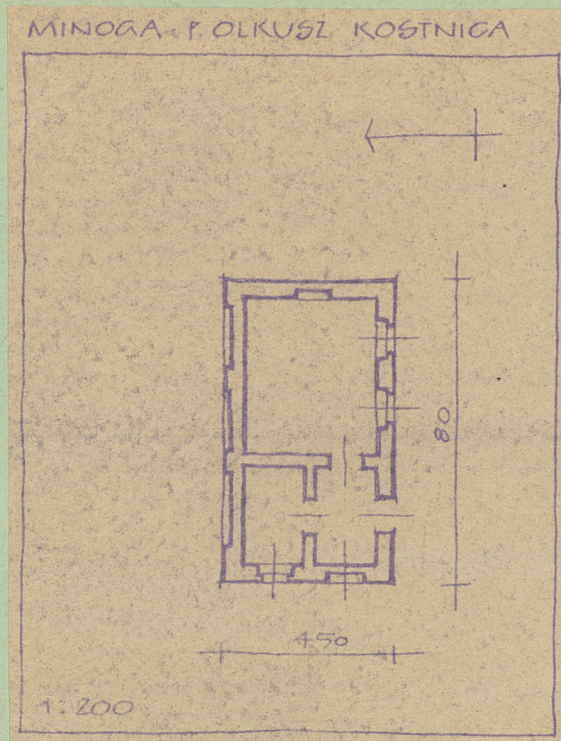
30. Inwentaryzacja pomiarowa

10. Udostępnienie

DOSTĘPNY



31. Szkic sytuacyjny, plan schematyczny, uwagi opisowe, fotografia



32. Przebieg prac konserwatorskich

Rok	Wyszczególnienie prac	Koszt tys. zł



34. Inspekcje



36. Wypełnił dnia 15. X. 1959

*M. Nováková* asystent

37. Sprawdził dnia X. 1967

*Olga Janová*